

TALOT | HUVILAT | SAUNAT | AITAT

# KONTIO *Glass House*

#kontio | www.kontio.fi

Esittelyssä  
**UUDET TALOMALLIT**

Näin sisustat  
Glass Housen

***Haimme inspiraatiota  
Palm Springs  
New Canaan***



**KONTIO**

*Tyyli elää*



White upper cabinet door.

Miele microwave oven integrated into the upper cabinet.

White upper cabinet door.

White upper cabinet door.

Stainless steel countertop with various kitchen items including a potted plant, stacks of plates, and a Miele oven built into the lower cabinets.

Grey wooden table with a variety of dishes including bowls of salad, small plates of appetizers, and a stack of white plates.

# KONTIO LIVING

*Keittiöt*



**KONTIO**  
*Tyyli elää*

# KONTIO *Glass House*

Kontiolehti nro 1, 2. painos

## Päätoimitus

Petri Hiltula  
Olavi Kujanen  
Eira Lampén

## Mediamyynti

Kontiotuote, Olavi Kujanen  
0500 508 019  
olavi.kujanen@kontio.fi

## Kontiotuote Oy

Ranuantie 224, 93100 Pudasjärvi  
info@kontio.fi  
020 770 7400

## Ulkoasu ja taitto

Kouta

## Painopaikka

Punamusta, Joensuu



4041-0619  
Painotuote



Kontio Glass House -lehti on Kontiotuote Oy:n kustantama. Kontiolehtiä julkaistaan noin neljä kertaa vuodessa.

Voit tilata lehtiä yksittäiskappaleena ilmaiseksi [www.kontio.fi](http://www.kontio.fi). Lehdet ovat saatavilla myös kaikissa Kontio-myyntälöissä.



**Tuotekehityksemme on jatkuvaa**, joten tämän lehden valokuvat, mallinnukset tai pohjakuvat saattavat poiketa nykyisestä vakiomallistamme. Pidätämme oikeuden tuotekehitysmuutoksiin ja mahdollisuuden vaihtaa jokin tuote toiseen vastaavanlaatuiseen. Tässä lehdessä annetut tiedot koskevat vain tämän lehden malleja.

**Talot:** talojen pinta-alat on laskettu käyttäen ulkoseinämaterialina 205 mm lamellihirttä. Pohjapiirroksissa ilmoitetut mitat ovat hirren keskeltä keskelle -mittoja.

**Huvilat, aitat, saunat ja Villa Glass:** Rakennusten pinta-alat on laskettu käyttäen ulkoseinämaterialina 135 mm lamellihirttä. Pohjapiirroksissa ilmoitetut mitat ovat rakennuksen sisämittoja. Kokonaiskäyttöala sisältää kerrosalan, terassit, kuistit sekä parvella alle 1600-korkean alan.

**Mallien hintatiedot löydät [www.kontio.fi](http://www.kontio.fi) ja lähimmältä Kontio-myyjältäsi.**

A photograph of a modern living room set in a grand, classical building. The room features a dark blue sofa, two orange leather armchairs, and a matching chaise longue. A dark wood coffee table sits in the center. The room is lit by a large arched window and a black floor lamp. The ceiling is high with ornate moldings and a decorative chandelier. The text 'adea bon bonnet & plateau' is overlaid on the image.

# adea bon bonnet & plateau

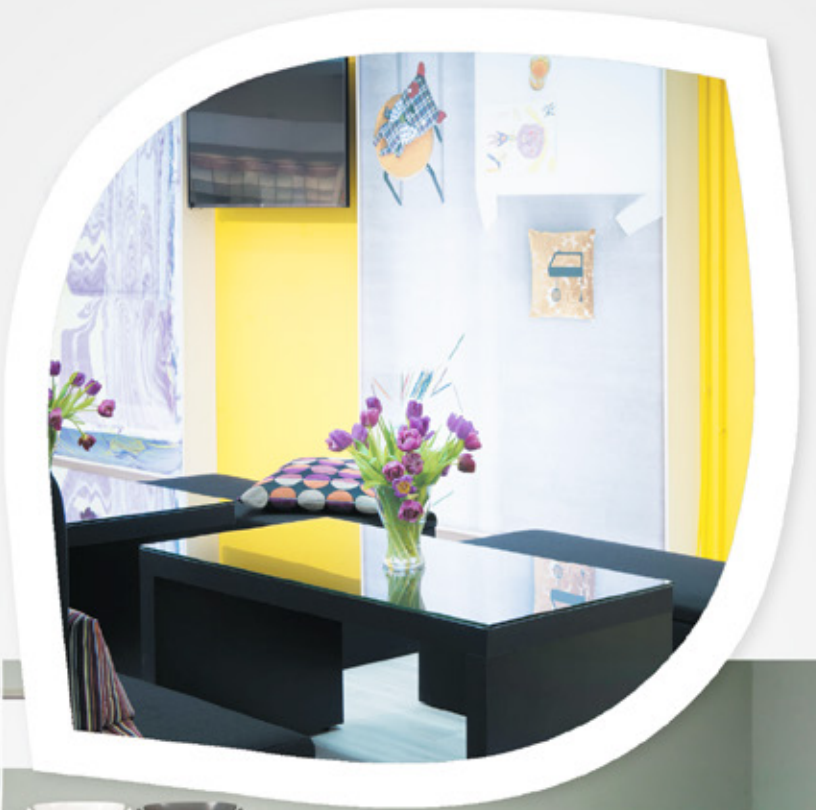
Suomalaista käsityötä parhaimmillaan, design Broberg & Ridderstråle.



# Värisilmä

Color Cafe showroom

Värikkäitä ja inspiroivia pintoja, kosketusnäyttöjä, 3D-mallinnoksia, kokonaisvaltaista palvelua ja upeat, laadukkaat tuotteet. Niistä on uusi Värisilmän myymäläkonsepti tehty.



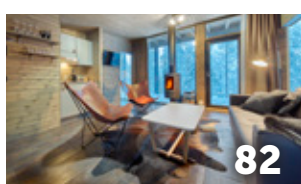
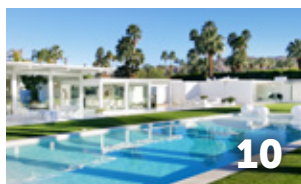
**TUNNETILA**  
Sisustuspalvelu

## Tunnetila-sisustuspalvelu on käytössäsi koko taloprojektisi ajan

Kodin tuntu ei synny pelkistä pohjapiirroksista ja parkettineliöistä, tapettirullista tai maalitelan vedoista. Viihtyisä koti syntyy, kun näistä kaikista saadaan yhdistettyä asukkaan näköinen, toimiva kokonaisuus. Värisilmän **Tunnetila-sisustuspalvelun** avulla luot omia toiveitasi ja tarpeitasi vastaavan kodin.

**Myymälämme löydät osoitteesta värisilmä.fi**

# Sisäiltö



Pääkirjoitus	9
<b>Palm Springs – visuaalisen ihmisen paratiisi</b>	<b>10</b>
<b>Glass House -talot</b>	<b>21</b>
Katto- ja terassivaihtoehdot talomalleihin	22
150AB	24
142A ja 142A2	28
126AB	32
100AB	34
Kontio Living Wood	36
Kontio Living Skandi	38
Viimeistele talosi tyyli	40
<b>New Canaanin The Glass House</b>	<b>42</b>
<b>Glass House -huvilat</b>	<b>45</b>
Katto- ja terassivaihtoehdot huviloihin	46
Seinien muuntelumahdollisuudet	48
100AB	50
80AD	54
70BE	56
70CH	58
<b>Tervetuloa kylään</b>	<b>60</b>
50AC	69
30AB	71
25AD	72
Näin hyödynnät pienen tilan	73
25EG	74
Menossa mukana	75
15ABC	76
Skandi – Sky	78
Dark – Choco	79
#kontioglasshouse	80
<b>Luksusta luonnon keskellä</b>	<b>82</b>
Terassilla	88
<b>Villa Glass -mallisto</b>	<b>90</b>
Villa Glass 50BC	92
Villa Glass 25C ja 15C	94
Luontoyhteys vähentää stressiä	96
Viisi askelta omaan Glass Houseesi	99

# Lundia



## MEILTÄ SAAT SUUNNITTELU- PALVELUA VELOITUKSETTA

Tervetuloa Lundialle

LUNDIA LANTERNA  
VARIKKOTIE 2  
00880 HELSINKI

LUNDIA KÄPYLÄ  
MÄKELÄNKATU 84  
00610 HELSINKI

LUNDIA TURKU/RAISIO  
ITÄNIITYNTIE 14  
21280 RAISIO



# Tervetuloa

Rakennus on kokonaisuus. Se on paikka, jossa on hyvä olla, asua ja viettää vapaa-aikaa. Takana on hämyisten pikkuikkunaisten pirttien ajat. Nyt halutaan sisätiloihin valoa, avaruutta ja näkymiä. Syykin on ilmeinen: ennen puuhastelimme suuren osan päivästä rakennuksen ulkopuolella pihassa, puutarhassa ja luonnossa tapahtuvien askareiden parissa. Tänä päivänä vietämme aikaamme enenevässä määrin seinien sisäpuolella. Rakennusten merkitys ihmisten hyvinvointiin korostuu entisestään.

Tekniikka on kehittynyt ja asumiseen liittyvät mielipiteet ovat muuttuneet. Harva rakentaa nykyään taloa tai mökkiä pelkästään suojaksi itselleen ja perheelleen. On lupa tavoitella täydellistä, juuri itselle ja valitulle tontille suunniteltua ja rakennettua kotia tai lomaviettäpaikkaa. Asiakkaan unelmat saavat siivet silloin, kun rakennuksen toimittaja taitaa rakentamisen ja rakenteet. Kontiolla panostetaan laatuun, ammattitaidolla tutkittuihin ja huolella harkittuihin ratkaisuihin. Hyvinvoinnin arkkitehtuuri on tavoitteenamme. Aina.

Me Kontion mallistotiimiläiset rakastamme työtämme ja haluamme olla hirsirakentamisen edelläkävijöitä. Haluamme paitsi vastata asiakkaiden meille heittämiin haasteisiin, haastamme myös itse itsemme. Tästä on hyvänä esimerkkinä Yhdysvaltojen Palm Springs, jossa vierailimme tutustumassa 1950-luvun moderniin arkkitehtuuriin. Huomasimme, että monet jo silloin kehitetyt ideat ovat tänä päivänäkin ajankohtaisia ja toimivia. Jalostimme hyvää ideaa, loimme tulevaisuuden hirsirakennuksen. Syntyi Kontion oma Glass House.

Kontion Glass House -mallistolle ominainen hirren ja lasin vuoropuhelu on hirsitaloissa ja huviloissa ennennäkemätöntä. Kahden erilaisen materiaalin symbioosi luo toimivan ja asukastaan palvelevan kokonaisuuden: muurimainen hirsi suojaa, lasi avaa näkymiä. Kontion Glass House edustaa kestävä, ilmavaa ja ajatonta arkkitehtuuria. Sisustusratkaisut tukevat valittua tyyliä. Yksityiskohdiltaan viimeistellyn ja vähäeleisen Kontio Glass Housen sisällä vallitsee seesteinen tunnelma. Lattiasta kattoon ulottuvien isojen maisemaikkunoiden ansiosta piha, puutarha ja luonto ovat jälleen lähellä ihmistä, nyt kotisohvalta käsin.

**Eira Lampén**, rakennusarkkitehti, FM





"MODERNISM WEEK ON  
*visuaalisen ihmisen*  
**PARATIISI**"

*Olavi Kujanen hullaantuu modernismin äärellä  
Palm Springsissä vähintään kerran vuodessa.*



Arkkitehti John Porter-Clarkin suunnittelema talo valmistui 1955. Laatiasta kattoon ylettyvät ikkunat ovat yksi talon arkkitehtuurin kulmakiviä.

 Päivi Ollikainen  Olavi Kujanen

Kalifornialaisessa Palm Springsin aurinkoisessa pikkukaupungissa vuosittain järjestettävä Modernism Week -tapahtuma on 1900-luvun puolivälin arkkitehtuurin, muotoilun, taiteen, muodin ja kulttuurin riemujuhlaa. Kontion Creative Manager Olavi Kujanen suuntaa punaiseen autiomaahan modernin arkkitehtuurin jäljille jälleen helmikuussa.

”Löysin Modernism Weekin vähän sattumalta, sisustuslehden mainoksesta. Innostuin, selasin tapahtuman nettisivuja, innostuin lisää, ja helmikuussa 2016 olinkin jo Los Angelesin lentoasemalla auto vuokrattuna matkalla kohti tuntematonta.”

Alun perin Cahuilla-intiaanien mailla, Yhdysvaltojen länsirannikolla vuorten suojassa sijaitseva

Palm Springs on 1900-luvun puolivälin aavikko-arkkitehtuurin ja modernismin keskittymä. Vain muutaman tunnin matkan päässä Los Angelesista sijaitseva Palm Springs on ollut 1920-luvulta lähtien muun muassa Hollywood-tähtien suosittu maailmankuulu talvilomakohde. Moderni arkkitehtuuri rantautui Palm Springsiin myös samoihin aikoihin 1920-luvulla. Uudet rakennustekniikat ja -materiaalit, samoin kuin autiomaaolosuhteet ja ääri-ilmastot synnyttivät modernin arkkitehtuurin uuden tyyliuunnan, Desert Modernismin. Teräksestä, lasista, puusta ja kivistä rakennetut aavikkoarkkitehtuuri-luomukset loivat tunteen ilmastosta, avarista ja jopa osin ilmassa leijuvista taloista.





*Näkymä kadulta päin katsottuna  
voi olla hyvin suljettu.*



Talon arkkitehtuuri ja sisustus kulkevat käsi kädessä.

”Palm Springsin modernit talot ovat ulkoapäin yleensä matalia, mutta sisältä avaria”, Kujanen kertoo. ”Talojen ulkovaorit ovat harmoniassa maiseman kanssa ja sisällä sisustusvärit ovat taas uskomattoman voimakkaita. Isot lattiasta kattoon -ikkunat toimivat sekä sisustuselementteinä että fiiliksen luojuina, kun meillä Suomessa taas isot ikkunat mielletään useimmiten vain maisemaa varten.”

#### ULKOA SISÄLLE – SISÄLTÄ ULOS

Vuosittain järjestettävä Modernism Week esittelee arkkitehtisuuruuksien, kuten Donald Wexlerin, Albert Freyn ja John Porter Clarkin suunnittelemissa julkisissa rakennuksissa sekä yksityisomistuksessa olevia vuosisadan puolivälin taloja. Palm Springsin modernismi vetää puoleensa, vaikka Suomikin kuuluu modernin rakentamisen kärkimaihin.

”Kun rakennustrendi Suomessa on menossa kohti tiiviimpää rakentamista, olen erityisen innostunut

näkemään, miten pienille tonteille pystytään rakentamaan tiheästi hienoja kokonaisuuksia ilman yksityisyyden menettämistä ja ahtauden tunnetta. Palm Springsissä useat alueet ovat tiiviisti rakennettuja, mutta silti esimerkiksi isoja maisemaikkunoita käytetään paljon. Talot istuvat maisemaan ja taloissa viihdytään hyvin ulkona ja sisällä”, Kujanen kertoo.

Palm Springsin modernismia edustavissa taloissa rakennusten ympäristökin ovat loppuun asti mietittyjä. Arkkitehtuurin lisäksi 11-päiväisen tapahtuman osallistujat pääsevät tutustumaan pihoihin ja puutarhoihin. Kadulta päin tarkasteltuna talot ovat usein suljettuja ja sisäänpäin kääntyneitä, vaikutelmaa korostavat muurimaiset ja ikkunattomat julkisivut. Muurien sisällä tilat puolestaan aukeavat valoisasti toisella puolella sijaitsevalle takapihalle.

**”Palm Springsin modernit talot ovat ulkoapäin yleensä matalia, mutta sisältä avaria”**



*Traditional Home -lehti oli tilannut tämän golfkentän laidalla sijaitsevan talon jokaiseen huoneeseen sisustuksen eri sisustussuunnittelijalta.*



"Palm Springsissä korostuu tämän päivän trendi indoor-outdoor -living, jossa asuminen jatkuu ulos. Ulko- ja sisätilojen rajat hämärtyvät ja yhtäkkiä pihasta onkin tullut jatkumo sisätiloilte – ikään kuin suuri olohuone", summaa Kujanen.

Desert Modernism -tyylin talossa pihaa määrittävät usein uima-allas, aavikkokasvit pikkukivien keskellä sekä vihreänä hohtava nurmikko. Tilan sallimissa rajoissa pihalta löytyy myös erilaisia oleskelutiloja vierasmajasta grillikatoksiin. Palm Springs on yhteisöllinen kokonaisuus, jossa hyvinvoinnilla, yhteisöllä, alkuperäisyydellä ja luonnolla on keskeinen merkitys sekä asumisessa että vapaa-ajan vietyssä. Elämäntapa ja modernismin ihannoiti ovat aistittavissa ja kiinteistöjen ylläpitoon on satsattu runsaasti ajatusta, aikaa sekä rahaa.



J. W. Robinson Department Store Building, 1958

## *Modernism Week*

Viime vuonna noin 70 000 vierailijaa houkuttanut sekä alati kasvava Modernism Week järjestetään seuraavan kerran 16.–26.2.2017. Tapahtuma järjestetään hieman pienemmässä mittakaavassa myös lokakuussa. [www.modernismweek.com](http://www.modernismweek.com)



Palmer + Krisel Architects, 1959

*Palm Springs -kodit sisältävät myös paljon taidetta. Kun taide yhdistetään voimakkaisiin sisustusväriihin, saadaan parhaimmillaan kokonaisvaltainen kokemus, jossa sekä rakennus että sisustus ovat yhdessä kuin iso taideteos.*







*Runsas värien käyttö ja taide-esineet täydentävät modernin talon sisustusta ja tuovat lämmintä kotoisuutta.*



*Suuri ikkuna tuo pieneenkin tilaan paljon avaruutta.*



*Ikkunat kehystävät maisemasta taideteoksen.*

**”Ympäröivä luonto on osa sisustusta.”**





### ***Glass House '67***

*”Tämä talo teki suurimman vaikutuksen isojen lattiasta kattoon ylettyvien ikkunoiden ja ovien tuoman tunnelman ansiosta. Suomalainen rakentaja arvostaa ajattomuutta. Tämä vuonna 1967 rakennettu talo näyttää yhä ajankohtaiselta. Myös hirsi materiaalina kestää, joten mielestäni myös siitä tehdyn rakennuksen arkkitehtuurinkin pitää kestää aikaa”, pohtii Olavi Kujanen.*





## *Stewart Williamsin Edris House, 1954*

Modernia aavikkoarkkitehtuuria parhaimmillaan. Sisä- ja ulkotilojen rajat lähes katoavat, ja talo sulautuu osaksi maisemaa.



# Glass House-talot

TULIAISINA UUSI MALLISTO



*Palm Springsin arkkitehtuuri innosti Kontion mallistotiimiä kehittämään omaa modernistista mallistoa. Huviloiden rinnalle syntyivät Kontio Glass House -talot.*

"Palm Springsin tuliaisina tulivat muun muassa lattiasta kattoon -ikkunat, uudet pohjaratkaisut, värit sekä niiden käyttö, ja erilaiset tila- ja keittiöratkaisut", Kujanen luettelee. "Kontio haluaa olla edelläkävijänä modernissa hirsirakentamisessa ja sen takia olemme jo vuosia käyneet eri puolilla maailmaa oppimassa moderneja tyylejä, joita sovellamme omiin tarpeisiimme. Malliston saama huomio on jo nyt osoittanut, että tämän kaltaiselle arkkitehtuurille on sijansa niin Suomessa kuin ulkomaillakin. Yksinkertaista, harkittua, rationaalista, miellyttävää ja kestäväää – Hyvinvoinnin arkkitehtuuria" päättää Kujanen.

# Valitse Vapaaasti

## KATTO- JA TERASSIVAIHTOEHDOT

Saatavilla jokaiseen Glass House -talomalliin

### PULPETTI 1 avoin terassi



### PULPETTI 1 katetulla terassilla



**HARJAKATTO**  
avoin terassi



**HARJAKATTO**  
katetulla terassilla



**PULPETTI 2**  
avoin terassi



**PULPETTI 2**  
katetulla terassilla





# Kaikki kohdallaan

Glass House 150 TALO





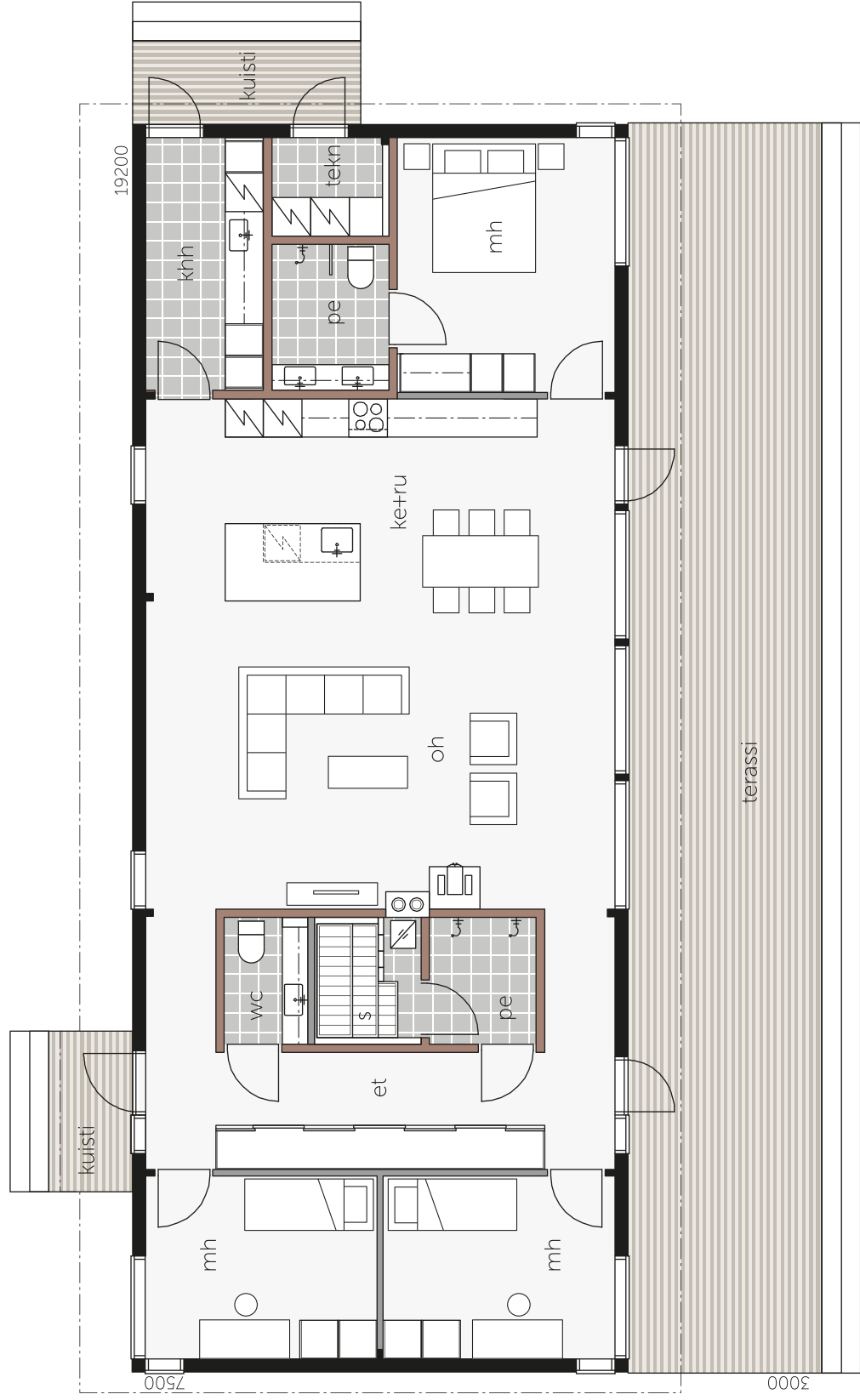
*Avaruutta ja näkymiä luova lasi sekä hyvinvointia edistävä hirsi täydentävät materiaaleina hienovaraisesti toisiaan. Tunnelmaa voidaan täydentää harkitulla pihasuunnittelulla, moderneilla pihakalusteilla sekä tyyliin sopivilla sisustusratkaisuilla.*

# Glass House 150A TALO

KERROSALA  
150 m<sup>2</sup>

HUONEISTOALA  
138 m<sup>2</sup>

Takapihan maiseman erinomaisesti hyödyntävä yksikerroksinen rakennus mukautuu perheiden erilaisiin ja muuttuviinkin tarpeisiin. Kodin sydämen muodostaa avara keittiö-olohuone -kokonaisuus, joka tarjoaa laadukkaat puitteet yhdessäoloon.

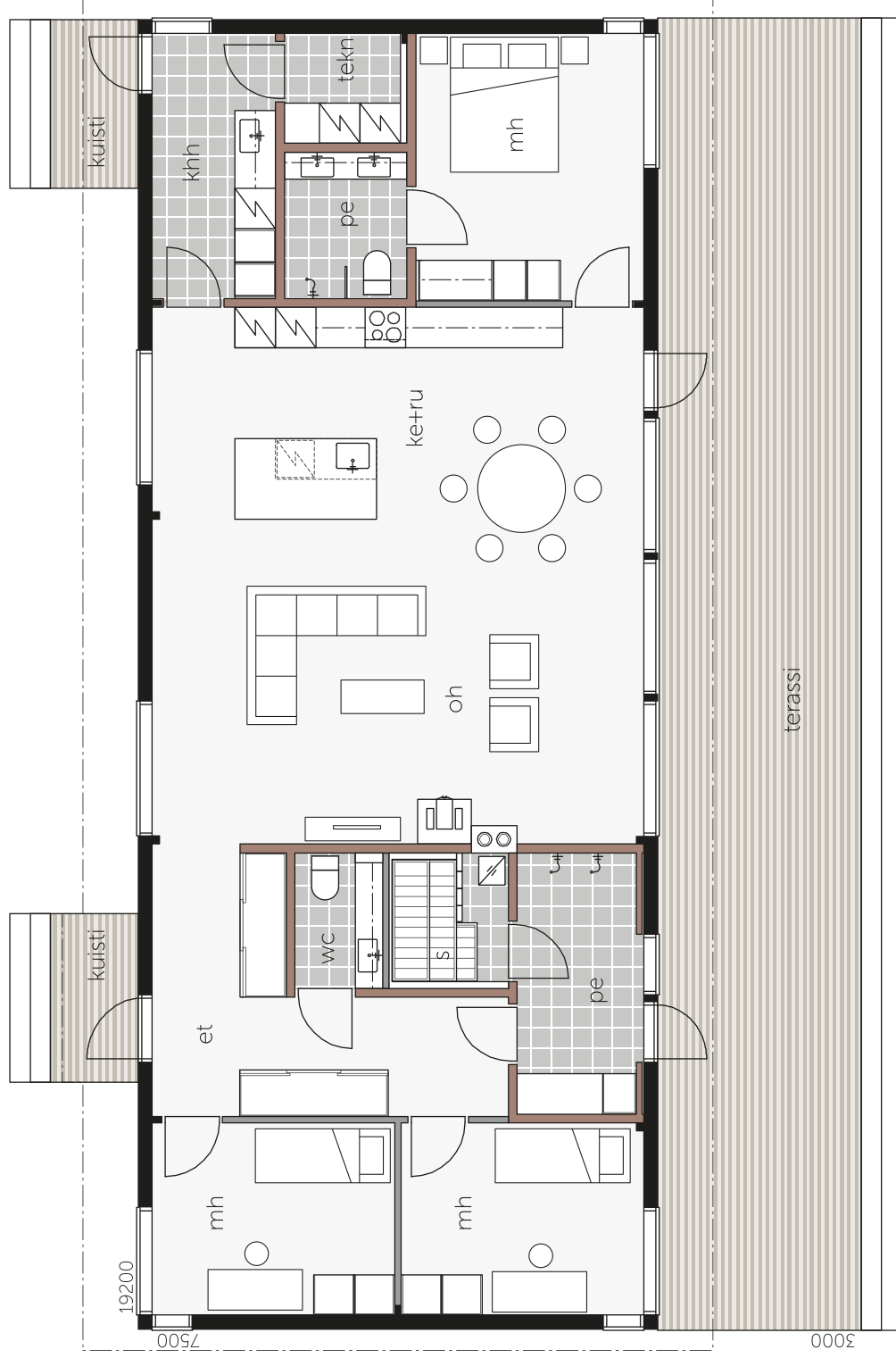


# Glass House 150B TALO

KEHROSALA  
150 m<sup>2</sup>

HUONEISTOALA  
138 m<sup>2</sup>

Tilavassa ja toimivassa kodissa lasten makuuhuoneet ovat heti sisään-tulon läheisyydessä, vanhempien makuuhuone sijaitsee omissa rauhassaan rakennuksen toisessa päädyssä. Ylellisestä saunastoasta pääsee vilvoittelemaan suoraan terassille.





# HIILENMUSTAA

Tumma ulkoveritys saa rakennuksen sulautumaan hienovaraisesti maisemaan. Mustan rinnalla ruskeat sävyt tuovat kontrastia. Myös erilaiset kivimateriaalit ja luonnon elementit pääsevät hyvin esille ja auttavat luomaan tasapainoisen kokonaisuuden.

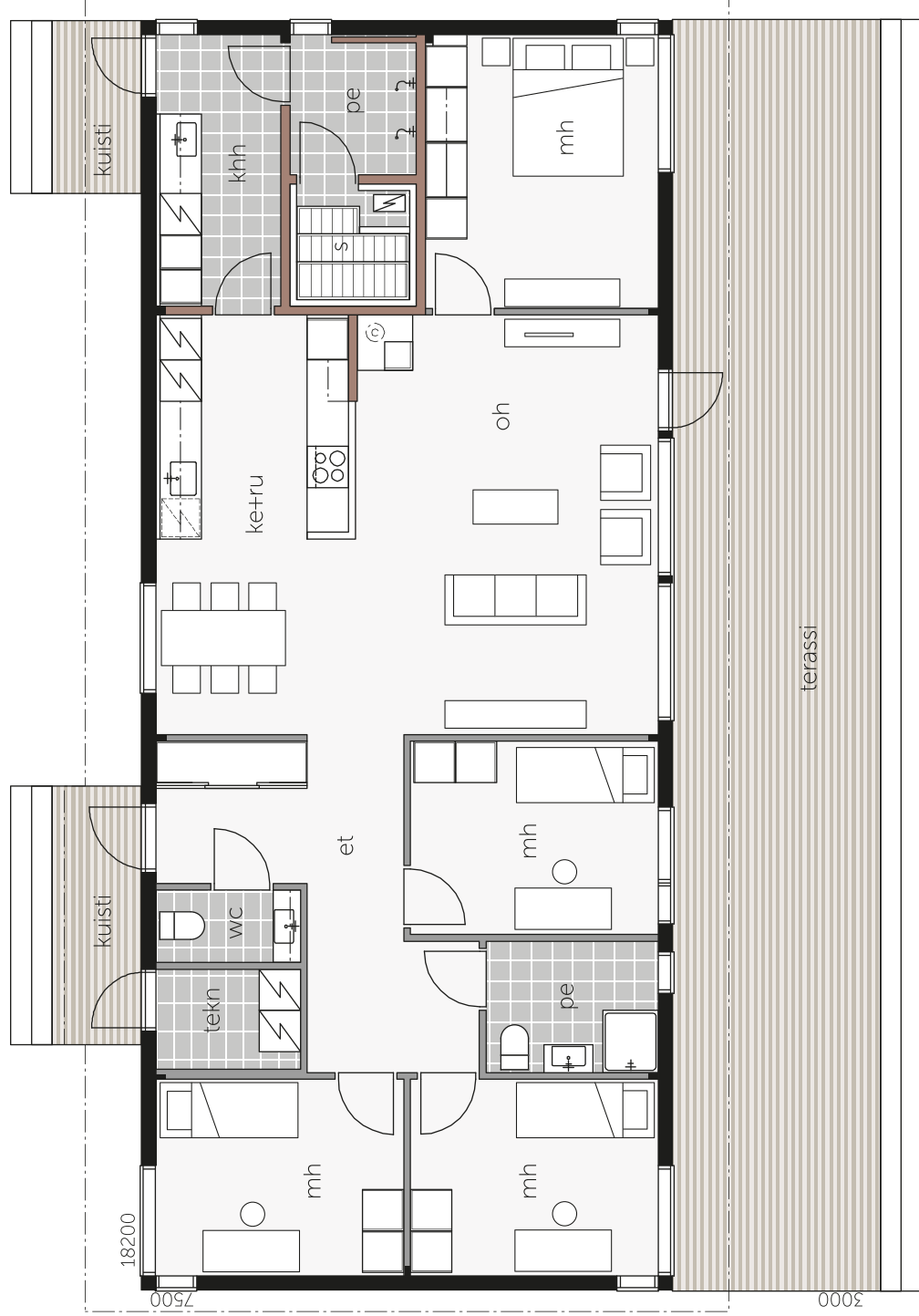


***”Pihan kivimateriaalit korostavat talon modernia arkkitehtuuria.”***

## Glass House 142A TALO

KERROSALA | 142 m<sup>2</sup> | HUONEISTOALA | 131 m<sup>2</sup>

Neljä makuuhuonetta tarjoaa tilaa isollekin perheelle ja vierasjoukolle tai mahdollistaa puitteet etätöön tekemiselle kotitoimistosta käsin. Huoneiden kulmiin sijoitetut isot maisemaikkunat avaavat laajan näkymän rakennuksen sisältä ulos.



# Glass House 142A2 TALO

KERROSALA

142 m<sup>2</sup>

HUONEISTOALA

131 m<sup>2</sup>

Makuuhuoneiden liukuovet täydentävät rakennuksen pelkistettyä ja tyylikästä ilmettä. Isolle takaterassille johtava olohuoneen pariovirratkaisu houkuttelee sisällä olijaa etenkin lämpimänä kesäaikana viihtymään myös aurinkoiseen ulkoilmaan.

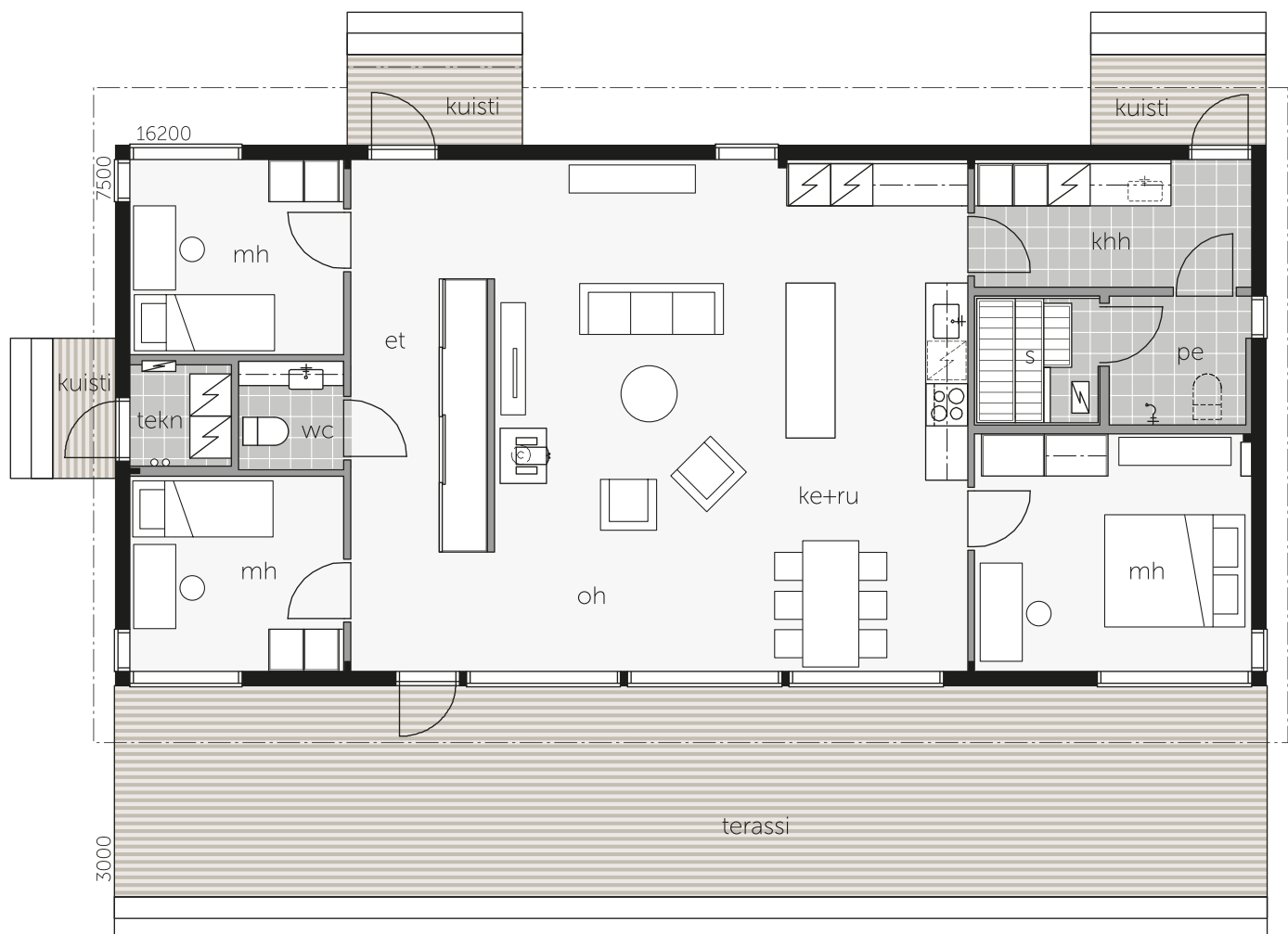




## Glass House 126A TALO

KERROSALA 126 m<sup>2</sup>

HUONEISTOALA 116 m<sup>2</sup>





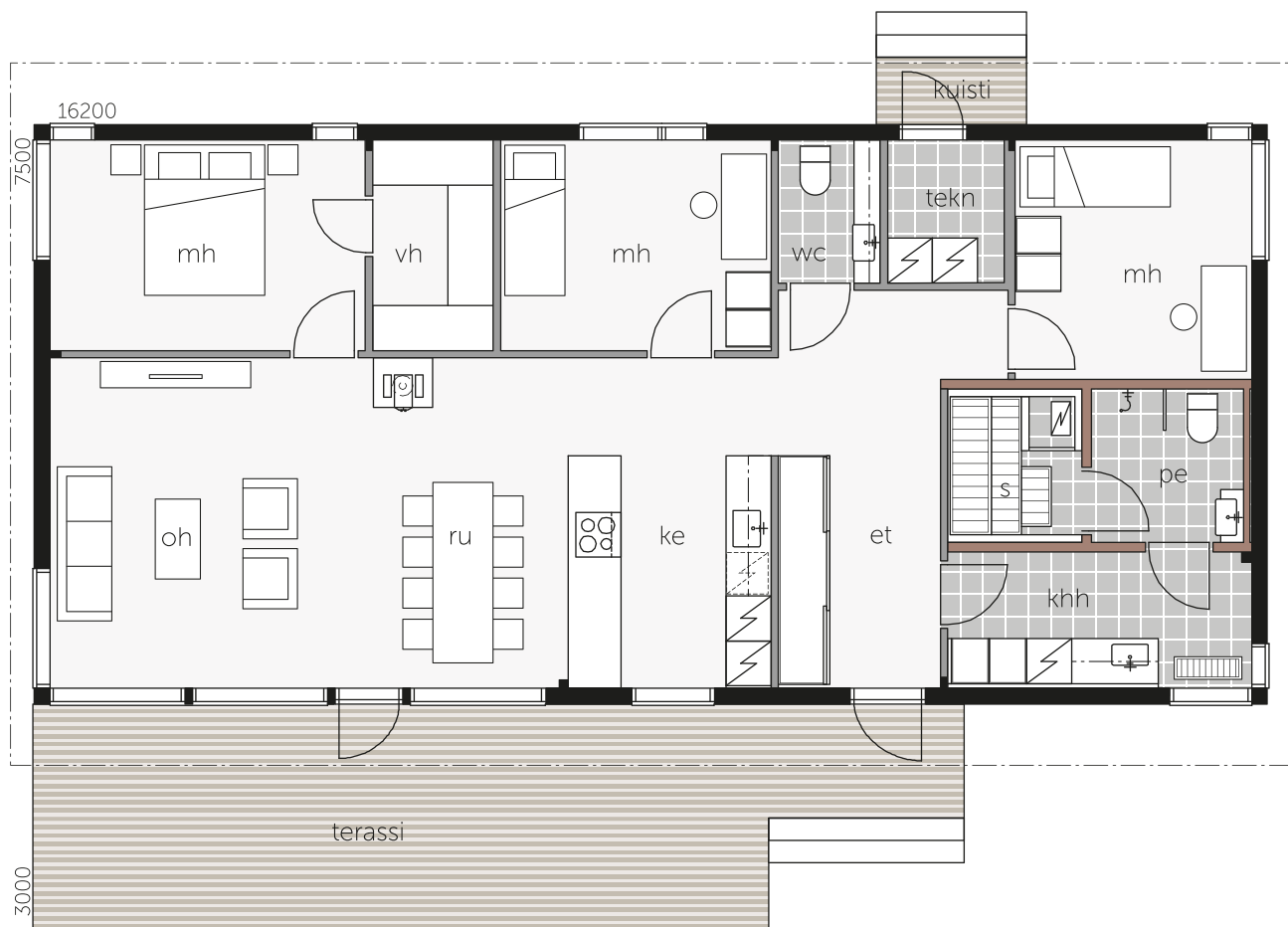


Glass House 126B pulpetti 1 -katolla

## Glass House 126B TALO

KERROSALA  
126 m<sup>2</sup>

HUONEISTOALA  
116 m<sup>2</sup>



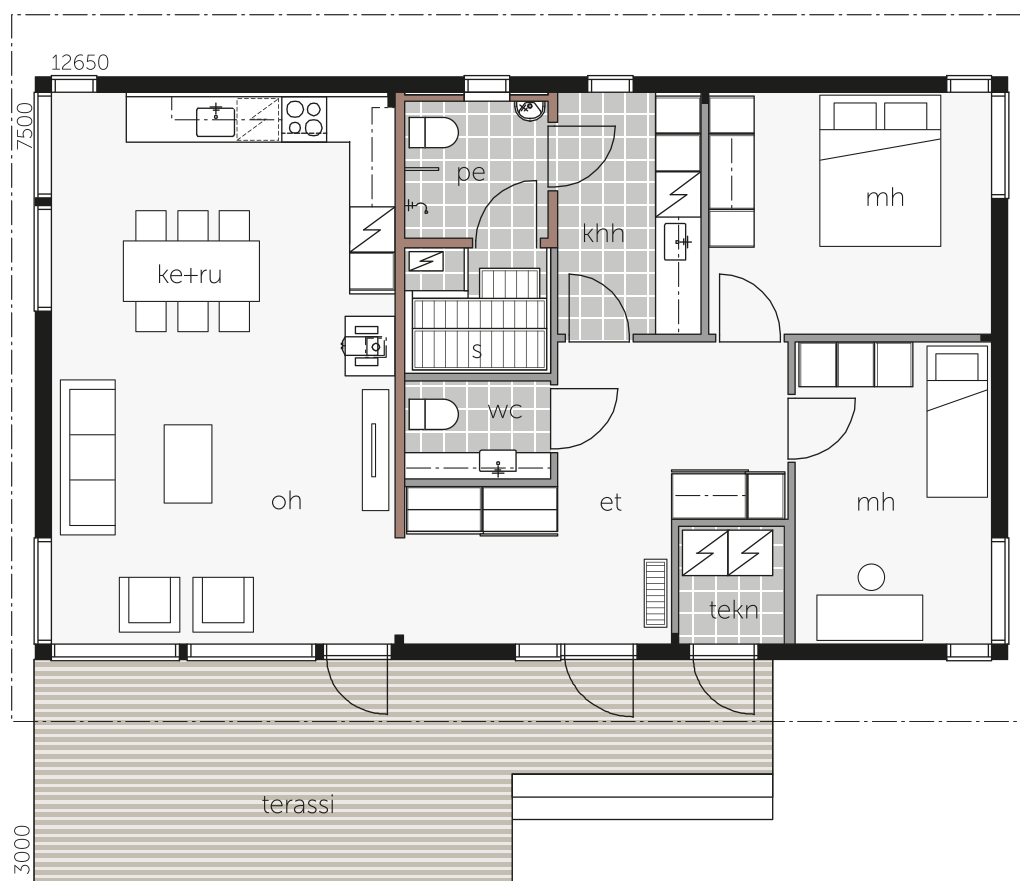


## Glass House 100A TALO

KERROSALA  
99 m<sup>2</sup>

HUONEISTOALA  
90,5 m<sup>2</sup>

Pieneenkin pihapiiriin sopiva pohjaratkaisu, jossa päänäkyvät sijaitsevat sisääntulon puolella ja tontin toisessa päädyssä.



# ILMEIKÄSTÄ VAALEAA

Vaalea ulkoväritys antaa rakennukselle ylellisen ja elegantin ilmeen, jota voidaan täydentää luonnon materiaaleilla. Näyttävän rakennuksen rauhallinen ja harmoninen olemus huomioi hienovaraisesti ympäristönsä. Helppohoitoinen ja rouhea piha syntyy erilaisista kivimateriaaleista. Värikkäät pihakalusteet tuovat tyyliin rentoutta.

**”Valkoisen värin kovuutta pehmentää ikkunoiden ja ovien vaaleanharmaa sävy, joka sointuu myös pihan kivetysten väreihin.”**

## Glass House 100B TALO

KERROSALA  
99 m<sup>2</sup>

HUONEISTOALA  
90,5 m<sup>2</sup>

Ympärivuotiseksi huvilaksikin hyvin soveltuva kahden makuuhuoneen talo, jossa on huomioitu kaikki kodin mukavuudet unohtamatta tontin näkymiä. Iso takaterassi houkuttelee nauttimaan ulkoilmasta jo heti taloon sisään astuttaessa.



Wood



# KONTIO LIVING

*Värimaailmat*



Glass House -talot on suunniteltu myös sisältä yksityiskohdat tarkkaan harkiten. Valmiiksi suunniteltujen värimaailmojen avulla saat luotua kauniin ja harmonisen kokonaisuuden, joka hienovaraisesti ilmentää haluttua tunnelmaa.

Skandi



# KONTIO LIVING

*Värimaailmat*



# Viimeistele Tyyli

*Kontio Living -värimaailmat ovat helppoja pohjia luoda tyylikäs sisustus. Tässä ideoita oman tyylisi viimeistelyyn!*



Petri Hiltula



Valmistajat



1.



2.



5.



3.



4.



6.

1. Muhkea selkeälinjainen sohva sopii hyvin puuteemaiseen sisustukseen tuoden siihen raikkautta. Bon, Adea.
2. Värikäs taide ja tekstiilit tuovat moderniin sisustukseen persoonallisuutta. Karkelo tyynynpäällinen, Design Susanna Sivonen.
3. Kauniin lyhdyn aidot materiaalit ovat mäntypintojen hyvä kaveri. Boathouse lantern, Balmuir.
4. Kromi on raikas vastapari luonnolliselle puun sävyille. Työpöytävalaisin, Granit.
5. Messinki henkii samaa lämmintä värimaailmaa mäntypintojen kanssa. Slit Table XL Brass, HAY.
6. Konjakin värinen arkku on persoonallinen vaihtoehto sohvapöydälle. Oxford trunk, Balmuir.





1.



2.



3.



4.



5.

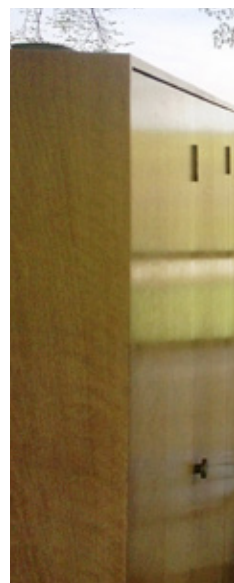


6.

1. Laadukas villti on arjen luksusta. Kid mohair throw, Balmuir.
2. Kivi ja marmori ovat luonnollinen pari puupinnoille. Tray Marble, Granit.
3. Saman sarjan ruukkuja voi sijoittaa sekä sisälle että terassille, jolloin sisä- ja ulkotilojen rajat hämärtyvät. Granit.
4. Rentoutta henkivä sohva sopii pohjoismaisen vaalean sisustuksen henkeen. Wilhelm, Adea.
5. Modernin skandisistuksen kulmakivi on jäykkä puinen ruokapöytä. Lokki ruokapöytä, Scanwood.
6. Ripaus mustaa ryhdistää kokonaisuutta. Oxford trunk, Balmuir.



*The Glass House on avattu nykyään yleisölle ja siellä on mahdollista myös vierailla. Rakennus kuuluu National Trust for Historical Preservationille.*  
[theglasshouse.org](http://theglasshouse.org)





# The Glass House

*Metsässä lammen rannalla sijaitseva minimalistinen The Glass House oli pelkistettyine arkkitehtuureineen ja lasiseinineen huippumoderni syntyessään, ja on sitä yhä. Yhdysvaltalaisen arkkitehdin Philip Johnsonin (1906-2005) vuonna 1949 valmistuneen paviljonkimaisen klassikkotalon löytää vielä tänäkin päivänä New Canaan maaseudulta Connecticutista Yhdysvalloista.*



Eira Lampén



Eino Hekali



Philip Johnson suunnitteli The Glass House -rakennuksen omaksi asunnokseen. Hän myös kuoli talossa asuttuaan siinä yli 55 vuotta. Rakennus lukeutuu Johnsonin tuotannon tunnetuimpiin töihin. Sen muotokieleeseen vaikuttivat mm. Johnsonin aiemmat opinnot Harvardin yliopistossa saksalaisen arkkitehdin Walter Gropiuksen (1883-1969), kuuluisan Bauhausin koulun perustajan opissa. Toimiessaan myöhemmin New Yorkin Modernin taiteen museon arkkitehtuuriosaston johtajana Johnson pääsi tutustumaan saksalaissyntyisen arkkitehti-muotoilija Ludwig Mies van der Rohen (1886-1969) tuotantoon. Erityisesti Mies Van der Rohen suunnittelemana The Farnsworth Housella oli ilmeinen vaikutus Johnsonin The Glass Houseen.

#### TILA TILASSA

Philip Johnson suunnitteli symmetrisen, reilun 16 metriä pitkän ja noin 10 metriä leveän elegantin teräsrunkoisen rakennuksen, jonka isojen maisemaikkunoiden ansiosta sisä- ja ulkotilojen rajat hämärtyvät. Suorakaiteen muotoisen rakennuksen jokaisen sivun keskellä on ovi yhdistämässä sisätiloja ympäristöönsä. Rakennus on eräänlainen metsään luotu tila, joka elää vuorovaikutuksessa sitä ympäröivän maiseman kanssa. Ulkoa tarkastellen isoista ikkunoista heijastuvat metsän puut, toisaalta taas lasisen rakennuksen läpi voi jopa nähdä. Ainoa väliseinällä erotettu tila rakennuksessa on pesuhuone. Vaikka muita väliseiniä ei ole, Johnson onnistui sisustuksellisia keinoja hyväksi käyttäen luomaan rakennukseen erillisiä huonemaisia tiloja: keittiön, ruokailutilan, oleskelualueen ja makuuhuoneen. Suuri osa rakennuksen kalusteista on Mies van der Rohen suunnittelemia.

**”Rakennus on eräänlainen metsään luotu tila, joka elää vuorovaikutuksessa sitä ympäröivän maiseman kanssa.”**



# Glass House

## -HUVILAT



*Yksi suurimmista inspiraation lähteistä ja alku Kontion Glass House -huvilamallistolle syntyi Kontio-tiimin vieraillessa The Glass House -talossa. "Olemme iloisia, että The Glass House on inspiroinut Kontiota", toteaa The Glass House -organisaation viestintäjohtaja Christa Carr.*

*"Kontion Glass House -mallia on kehitetty ideologian alkuperäisessä hengessä, mutta uudella materiaalilla: Kyseessä on ainoa hirrestä valmistettava Glass House! Rakennuksen ajaton tyyli tulee kestäväksi hyvin aikaa. Sen sijaan että Glass House veisi kaiken huomion, eleettömän arkkitehtuurin ansiosta se sulautuu osaksi suomalaista luontoa", toteaa Kontion Creative Manager Olavi Kujanen.*

# *Valitse Vapaaasti*

**KATTO- JA TERASSIVAIHTOEHDOT**  
Saatavilla jokaiseen Glass House -huvilamalliin

**PULPETTIKATTO**  
avoin terassi



**PULPETTIKATTO**  
katettu terassi



**HARJAKATTO**  
avoin terassi



**HARJAKATTO**  
pergolalla



**HARJAKATTO**  
katettu terassi



# Seinien muuntelu- mahdollisuudet

Vaihtoehdot esitely harjakattoisella Glass House 50A-mallilla

**LASISEINÄ  
OVELLA**



**KOKO SEINÄ  
LASIA**





# YKSI UMPISEINÄ YLÄIKKUNALLA

(Glass House 50A vakiomalli)



# UMPISEINÄT YLÄIKKUNOILLA



# YKSI IKKUNAL- LINEN OSA

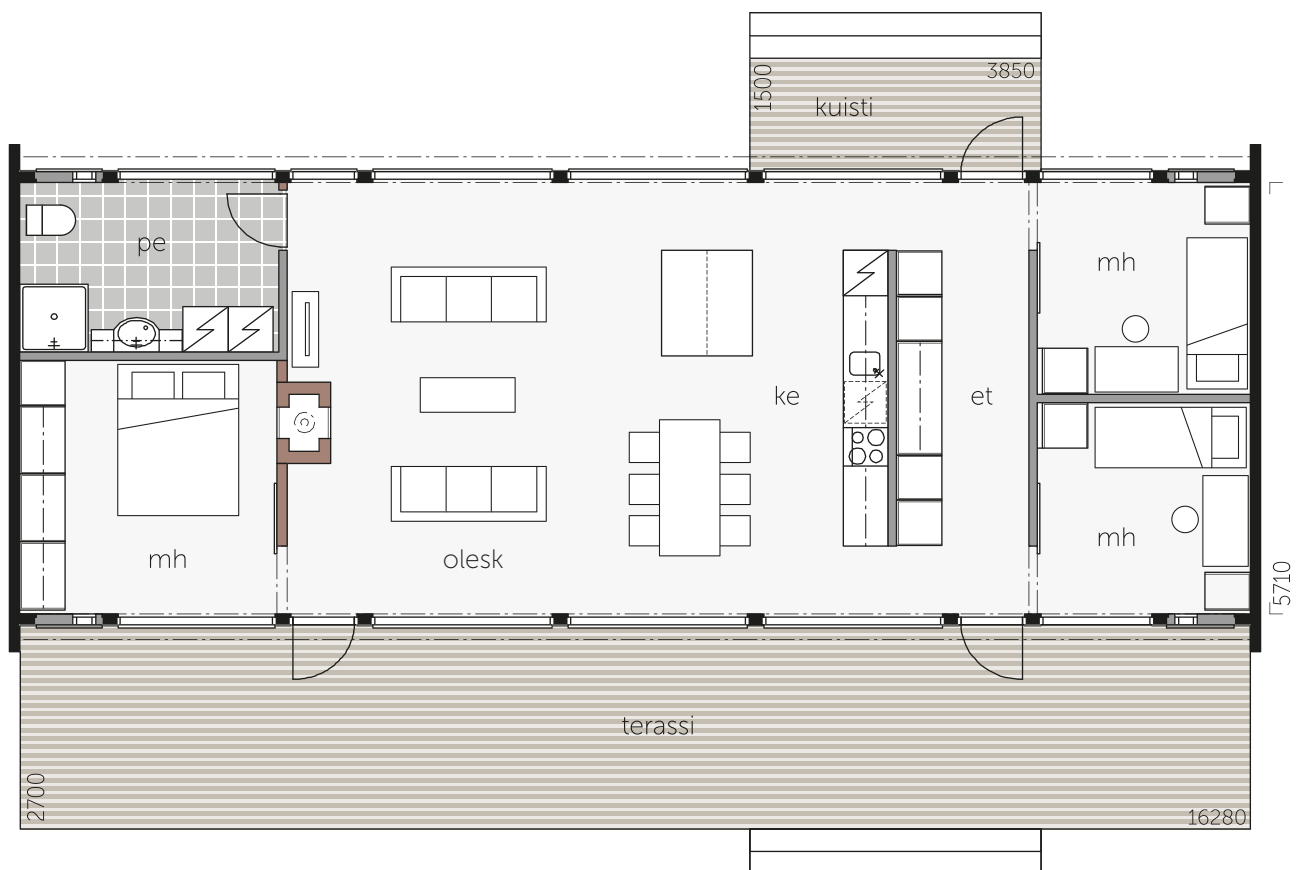


# Lomailun luksusta

Glass House 100 HUVILA



*Glass House 100 on tyylikkään harkittu ja moderni kokonaisuus, joka vie vapaa-ajan vieton uudelle tasolle. Mieli lepää maisemaa ihaillessa väljässä ja toimivissa sisätiloissa. Terassi liittyy pihan oleskelualueet luontevasti osaksi näyttävää kokonaisuutta.*



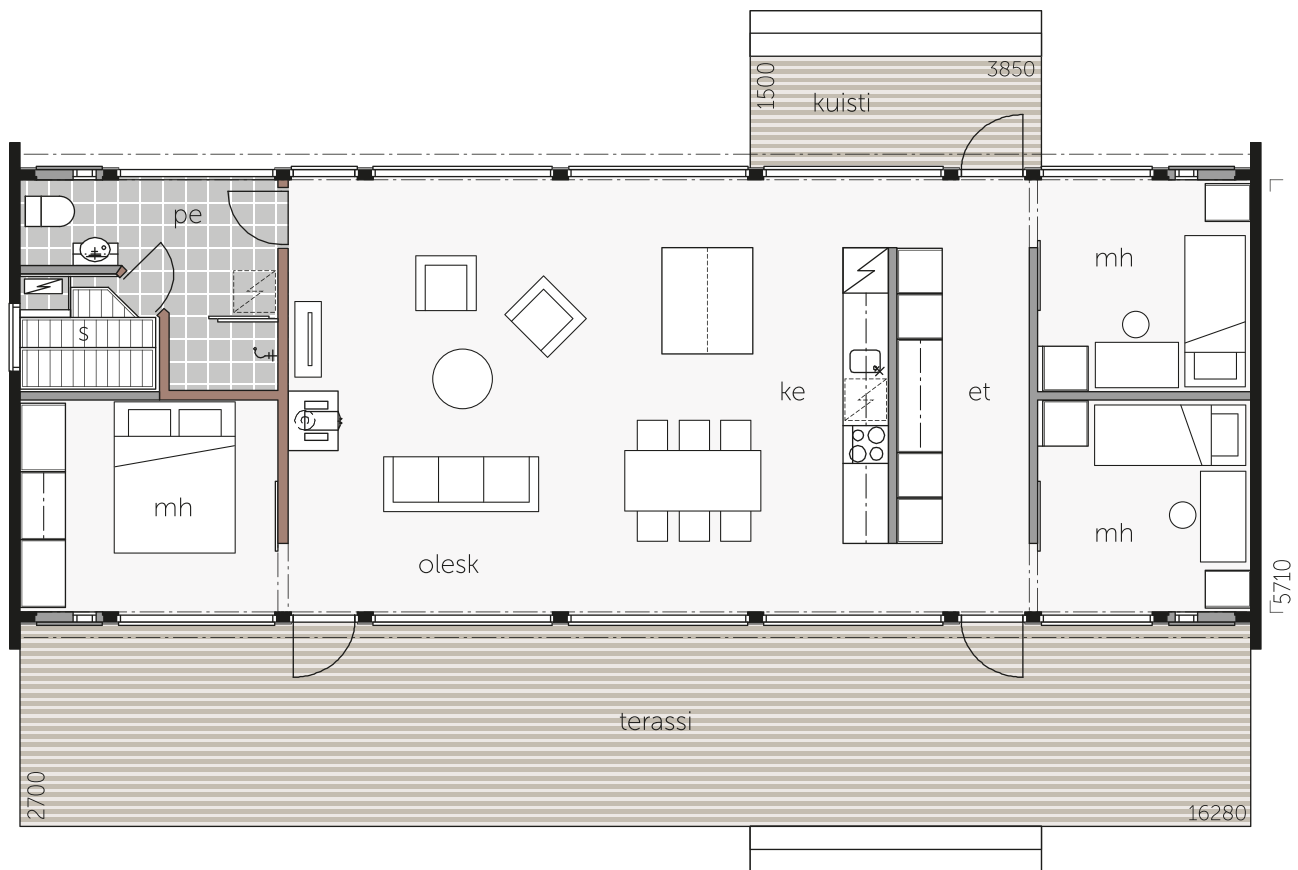
## Glass House 100A HUVILA

KOKONAISKÄYTTÖALA  
149 m<sup>2</sup>

KERROSALA  
99 m<sup>2</sup>

Kolme makuuhuonetta tarjoaa reilusti tilaa vapaa-aikaan. Rakennuksen keskellä sijaitsevat oleskelutilat aukeavat kahteen vastakkaiseen ilmansuuntaan. Koko rakennuksen mittainen takaterassi täydentää rentoa vapaa-ajan viettoa.

**”Kontio Living keittiö- ja kiintokalustevalikoimasta löytyy Glass House -huviloihin sopivat väri- ja ovivaihtoehdot.”**



## **Glass House 100B HUVILA**

KOKONAISKÄYTTÖALA  
149 m<sup>2</sup>

KERROSALA  
99 m<sup>2</sup>

Monien mahdollisuuksien huvila, jossa on tilaa niin yhdessäoloon kuin myös omassa rauhassa olemiseen. Avara oleskelutila on mahdollista sisustaa perheen tarpeiden mukaan. Sauna tarjoaa lämpimät löylyt vapaapäivän päätteeksi.

# MAISEMAN MAKSIMOINTIA

Glass House -huvilat hyödyntävät tontin maiseman parhaalla mahdollisella tavalla. Isot ikkunat tuovat runsaasti valoa ja avaruutta, mutta yhdistävät myös sisä- ja ulkotilat saumattomasti toisiinsa. Terassi houkuttelee ulkoilmaan.

”**Katettu terassi tai pergola tuo lisää näyttävyyttä rakennukselle.**”

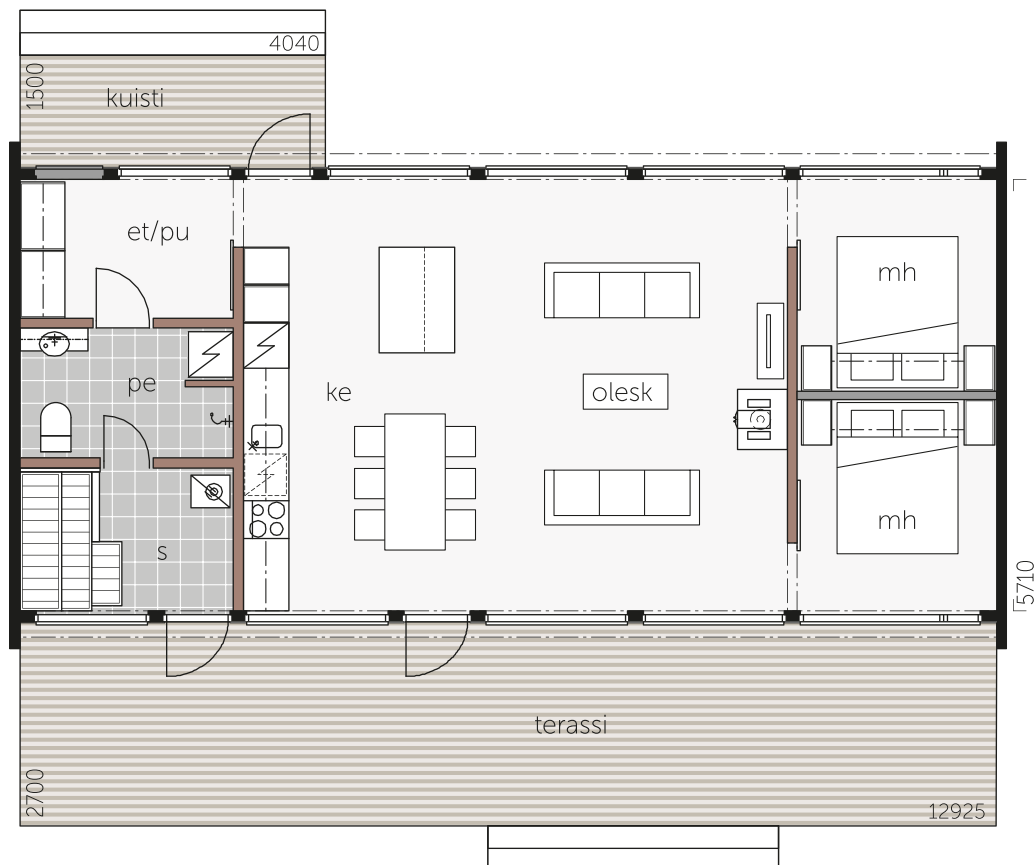
+ Tutustu myös muihin pohjavaihtoehtoihin [www.kontio.fi](http://www.kontio.fi)

## Glass House 80A HUVILA

KOKONAISKÄYTTÖALA  
120 m<sup>2</sup>

KERROSALA  
79 m<sup>2</sup>

Hyvin suunniteltu huvila luo mitä parhaimmat edellytykset onnistuneelle lomalle. Kaksi makuuhuonetta, avara keittiö-oleskelutila sekä tilava saunaosasto muodostavat toimivan kokonaisuuden. Luksusta on oma uloskäynti saunasta ulos terassille, jonne voi sijoittaa vaikka paljon.





Glass House 80D  
harjakatto katetulla terassilla

## Glass House 80D HUVILA

KOKONAISKÄYTTÖALA  
119 m<sup>2</sup>

KERROSALA  
79 m<sup>2</sup>

Pohjaratkaisu sitoo oleskelutilat, ruokailun ja keittiön sekä vanhempien makuuhuoneen saman pää-  
maiseman äärelle. Isot maisemaikkunat ja avarat sisätilat mahdollistavat esteettömän näkymän ulos.

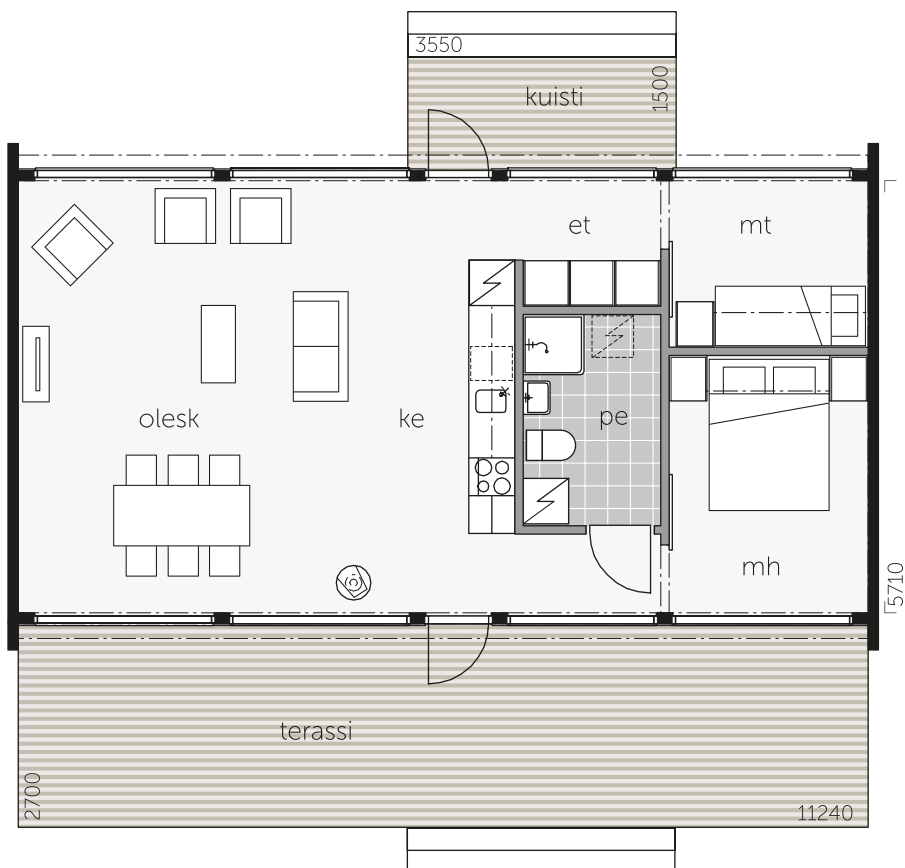




## Glass House 70B HUVILA

KOKONAISKÄYTTÖALA  
104 m<sup>2</sup>

KERROSALA  
69 m<sup>2</sup>





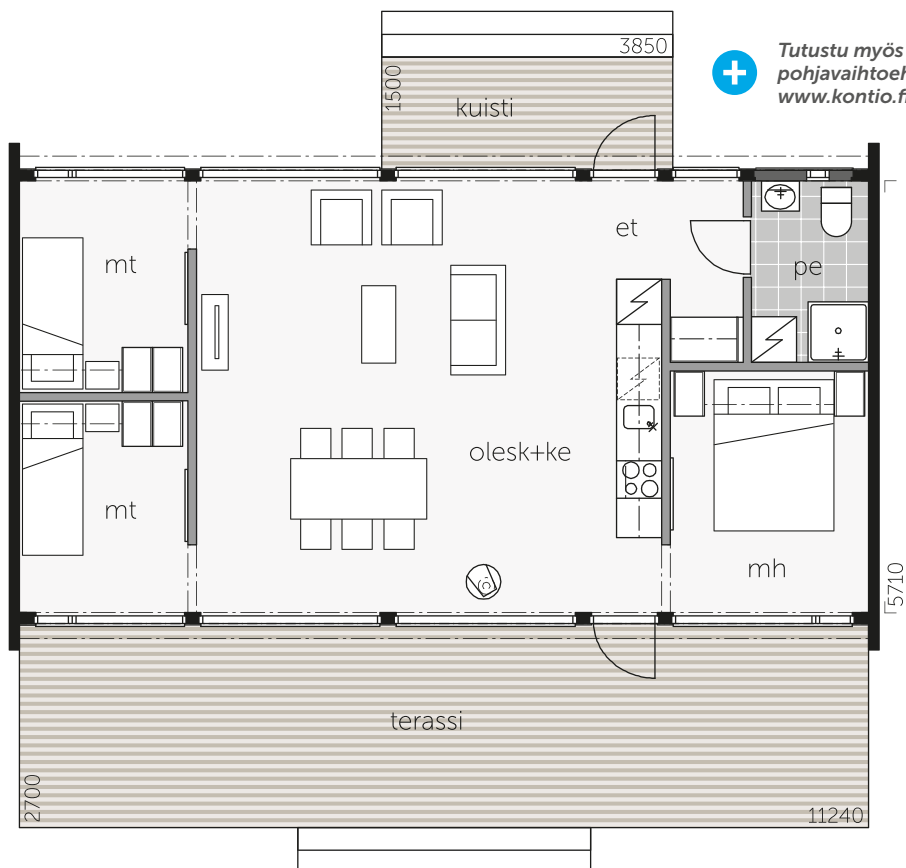
”Rakennuksen saa sulautumaan  
kauniisti maisemaan valitsemalla sen  
väriytyksen ympäröivästä luonnosta.”



## Glass House 70E HUVILA

KOKONAISKÄYTTÖALA  
105 m<sup>2</sup>

KERROSALA  
69 m<sup>2</sup>



Tutustu myös muihin  
pohjavaihtoehtoihin  
[www.kontio.fi](http://www.kontio.fi)



## Glass House 70C HUVILA

KOKONAISKÄYTTÖALA  
101 m<sup>2</sup>

KERROSALA  
69,5 m<sup>2</sup>

Tehokas kahden makuuhuoneen huvila luo täydelliset puitteet arjesta irrottautumiseen. Keittiö ja oleskelutilat muodostavat yhtenäisen, koko rakennuksen mittaisen huoneen, jota rajaa koko sen yhdeltä sivulta isot maisemaikkunat.



# YMPÄRISTÖÄ KUNNIOITTAEN

Moderni huvila soveltuu hyvin suomalaiseen maisemaan, ollaanpa sitten saaristossa, metsässä tai tunturissa. Ulkoväriykseltään tummat huvilat sulautuvat parhaiten ympäristöönsä. Suuret lasipinnat heijastavat ympäröivää maisemaa ja saavat rakennuksen lähes katoamaan maisemaan.

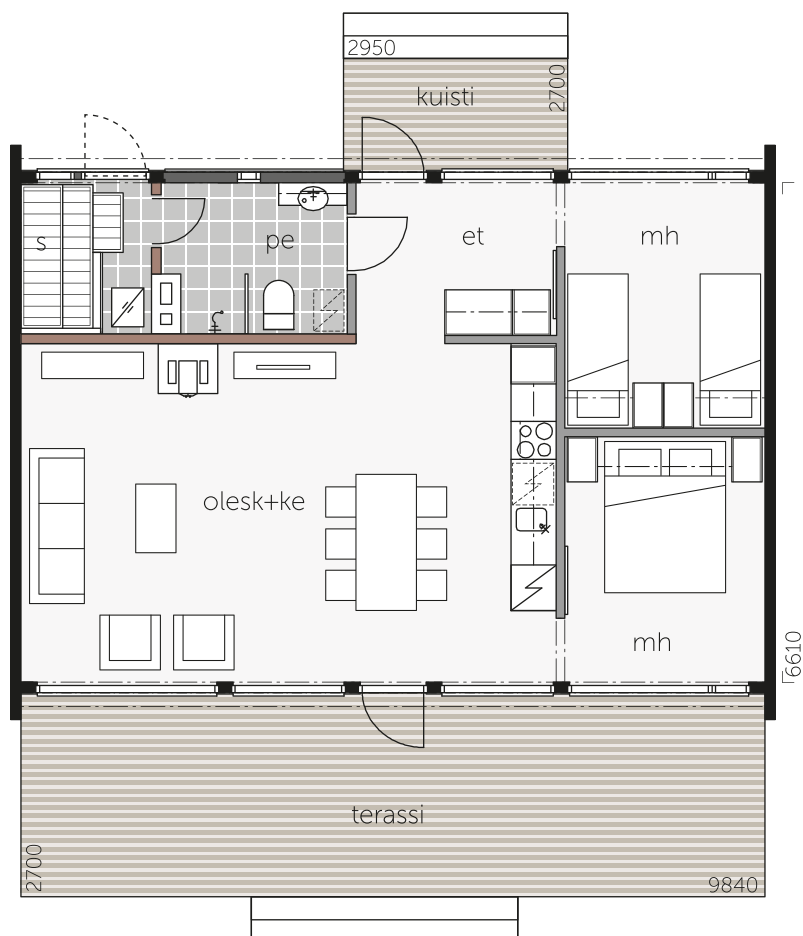


## Glass House 70H HUVILA

KOKONAISKÄYTTÖALA  
100,5 m<sup>2</sup>

KERROSALA  
69,5 m<sup>2</sup>

Käytännöllinen huvila, jossa kaikki tärkeät toiminnot ovat parin askeleen päässä. Maisemasta pääsee nauttimaan Glass House -huviloille ominaiseen tapaan isojen ikkunoiden kautta. Rakennuksen levyinen terassi kutsuu käyttäjiänsä.







# Terve- tuloa kylään!

*Pääset tutustumaan upeaan Glass House 50A  
-malliin Kontion Nurmijärven näyttelyalueella.  
Sisustimme rakennuksen yhdessä sisustus-  
suunnittelija Kirsi Valantin kanssa.*

**”Niukat hirsi- ja paneelipinnat ovat parhaimmillaan vaalean männyn luonnonsävyssä, korostaen samalla rakennusmateriaalin aitoutta.”**

Neliötä ei tarvita paljoa kun suuri lasipinta tuo avaruutta ja kerrossänky ja sitä ympäröivät kaapit tehokkuutta tilankäyttöön. Kerrossänky: Avaroom. Kaapisto: Kontio Living. Seinävalaisin: Lampe Gras.



## ***Glass House -malliston huvila valloittaa avoimuudellaan***



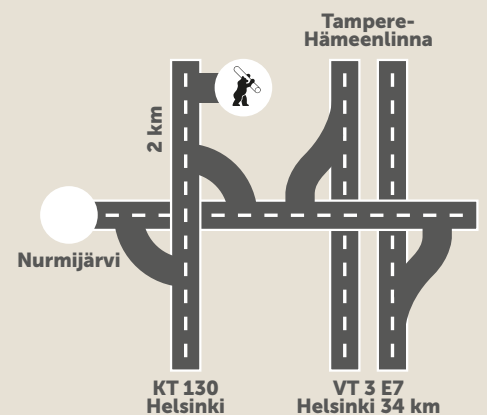
Kirsi Valanti



Hannu Ali-Löytty

”Rakennuksen ulkoväriyksellä, sijainnilla, ympäröivällä luonnolla, on merkitystä sisustuksen materiaalivalintoihin. Kontion näyttelyalueella, laajojen peltojen äärellä nämä niukat hirs- ja paneelipinnat ovatkin parhaimmillaan vaalean männyn luonnonsävyssä, korostaen samalla rakennusmateriaalin aitoutta. Myös katon ja lattian vaaleat puupinnat vievät ajatukset lempeään, rentouttavaan lomailuun. Hirsiseinien ulkopintojen ruskeat sävyt kulkeutuivat sisälle eteiseen ja keittiön kiintokalusteisiin. Keittiössä teräspinnat ovat vastapainona lämpimälle ruskealle. Pienissä makuuhuoneissa kiintokalusteissa on vaaleat, tilantuntua luovat sävyt. Suurien lasipintojen rinnalle valitsin tekstiileihin pehmeitä värisävyjä aidoissa luonnonmateriaaleissa. Kalustevalinnoissa on huomioitu tilojen mittakaava pientä ja siroa muotoa suosimalla. Tärkeässä roolissa ovat myös sisustuksen mustat värielementit, jotka antavat kokonaisuudelle syvyyttä ja ryhdistävät lempeitä värivalintoja.”

*Kirsi Valanti, sisustussuunnittelija, Valanti Oy*



*Kontion Nurmijärven näyttelyalueella on Glass Housen lisäksi esillä useita muita mallirakennuksia. Kokonaisuuteen kannattaa käydä tutustumassa kauempaakin. Aukioloajat: [www.kontio.fi](http://www.kontio.fi).*

**Hämeenlinnantie 139, Nurmijärvi**  
**[www.kontio.fi](http://www.kontio.fi)**



**Katso esittelyvideo [kontio.fi](http://kontio.fi) tai [youtube.com/KontiotuoteOy](https://www.youtube.com/KontiotuoteOy)**



Pyöreä Contura-takka lämmittää tilan nopeasti ja vie vähän tilaa. Sohva, nojatuolit, pöydät sekä tv-taso: Valanti. Matto: Mattotalo Helma.



*”Katon ja lattian  
vaaleat puupinnat  
vievät ajatukset  
lempään, rentoutta-  
vaan lomailuun.”*





**” Suklaansävöyisen Kontio Living -malliston keittiö on hillityn tyylikäs. Sisustuksen mustat yksityiskohdat tuovat kokonaisuuteen ryhtiä.”**





*Liukuovet vievät vähän tilaa ja ovat kauniin pelkistetty ratkaisu tilojen jakamiseen.*



Sänkyä ympäröivät kaapit tuovat reilusti säilytystilaa.

**”Glass Housen tyylikkyys syntyy tarkkaan harkituista ja hyvin suunnitelluista yksityiskohdista.”**



TÄSSÄ JUTUSSA ESITELTIIN  
***Glass House 50A***

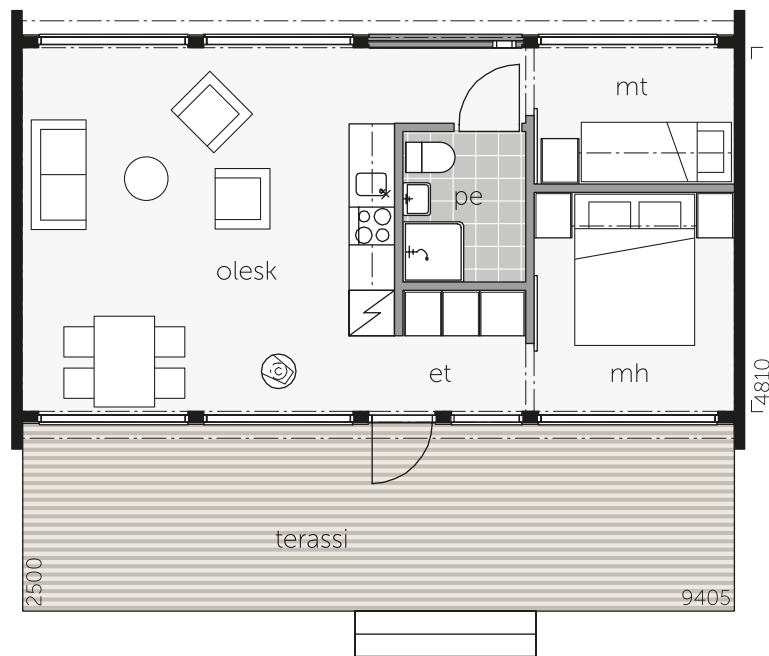


## Glass House 50A HUVILA

KOKONAISKÄYTTÖALA  
72 m<sup>2</sup>

KERROSALA  
49 m<sup>2</sup>

Käytännöllinen huvila, jossa kaikki tärkeät toiminnot ovat parin askeleen päässä. Maisemista pääsee nauttimaan Glass House -huviloille ominaiseen tapaan isojen ikkunoiden kautta. Rakennuksen levyinen terassi kutsuu käyttäjänsä.



Tutustu myös muihin  
pohjavaihtoehtoihin  
[www.kontio.fi](http://www.kontio.fi)



Katso esittelyvideo  
[www.kontio.fi](http://www.kontio.fi) tai  
[youtube.com/KontiotuoteOy](https://youtube.com/KontiotuoteOy)



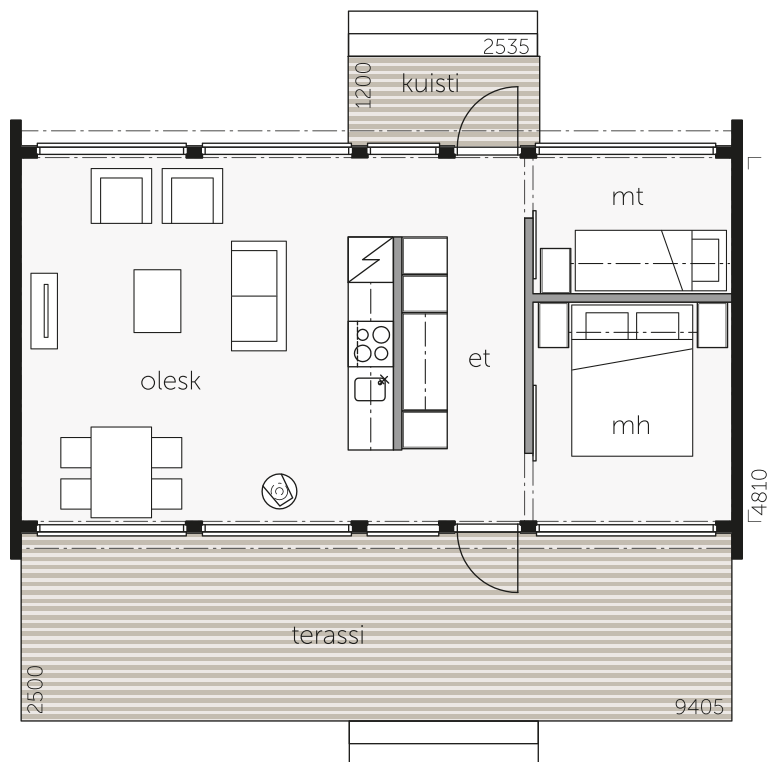
## Glass House 50C HUVILA

KOKONAISKÄYTTÖALA  
75,5 m<sup>2</sup>

KERROSALA  
49 m<sup>2</sup>



Tutustu myös muihin  
pohjavaihtoehtoihin  
[www.kontio.fi](http://www.kontio.fi)





## Glass House 30A HUVILA

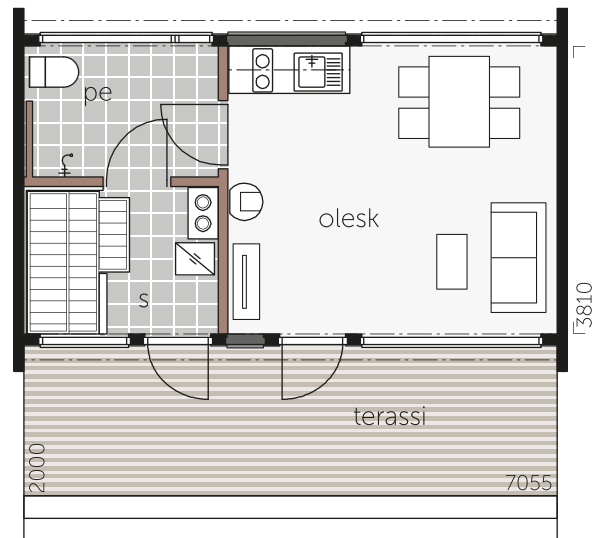
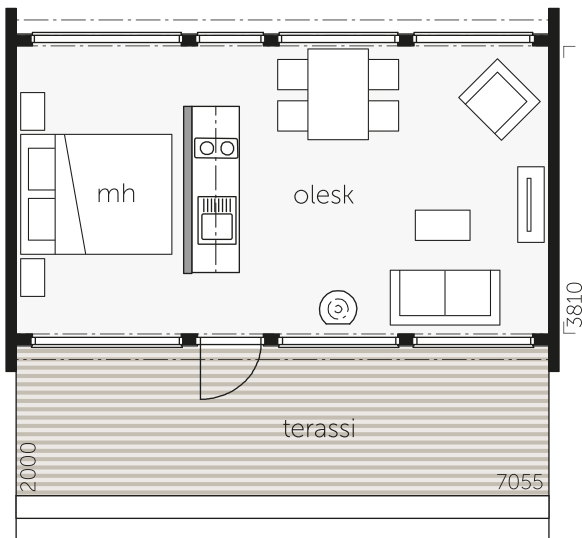
KOKONAISKÄYTTÖALA  
44 m<sup>2</sup>

KERROSALA  
30 m<sup>2</sup>

## Glass House 30B SAUNA

KOKONAISKÄYTTÖALA  
44 m<sup>2</sup>

KERROSALA  
30 m<sup>2</sup>





## Glass House 25A SAUNA

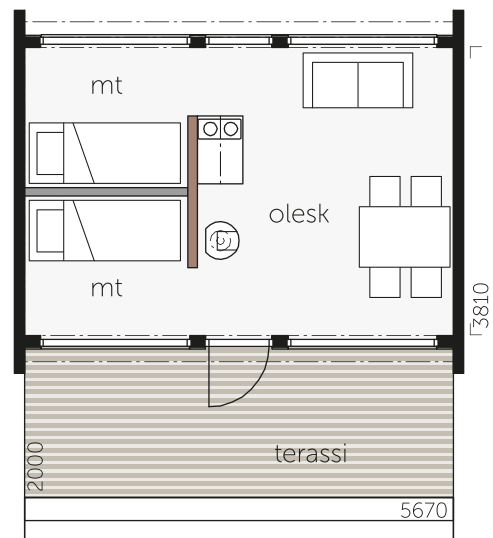
KOKONAISKÄYTTÖALA  
35 m<sup>2</sup>

KERROSALA  
24,5 m<sup>2</sup>

## Glass House 25D AITTA

KOKONAISKÄYTTÖALA  
35 m<sup>2</sup>

KERROSALA  
24,5 m<sup>2</sup>



Tutustu myös muihin  
pohjavaihtoehtoihin  
[www.kontio.fi](http://www.kontio.fi)



# Näin hyödynnät kaiken tilan

 Petri Hiltula  Valmistajat

*Suuret ikkunat tuovat neliöiltään pieneenkin rakennukseen valtavasti tilantuntua. Kun lisäksi valitset oivaltavia ja tilaa säästäviä kalusteita, saat neliöistä irti maksimaalisen hyödyn. Pieni on suurta!*



1.



2.



3.



4.



5.



6.



7.

1. Sängyn alle saa säilöön yllättävän paljon tavaraa. Sänky säilytyslaatikolla, AVAroom.
2. Tarjoiluvaunuun mahtuu paljon tavaraa ja se siirtyy kätevästi paikasta toiseen. Ikea Flytta.
3. Pyöreän pöydän ympärillä on helppo liikkua. Ikea Docksta.
4. Pieni tarjotinpöytä siirtyy kätevästi aina sinne missä tarvitaan laskutilaa. Hay DLM.
5. Kannettavan induktiotason voi nostaa syrjään kun sitä ei käytetä. Ikea Tillreda.
6. Ilmavan hyllykön voi sijoittaa myös ikkunan eteen. Lundia Classic.
7. Kokolattiamaton avulla pienempäänkin tilaan saa mukavan maton. Mattotalo Helma, Tasibel pellava.



## Glass House 25E AITTA

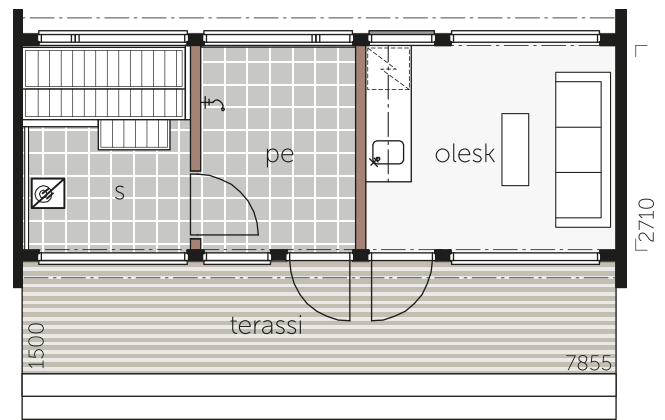
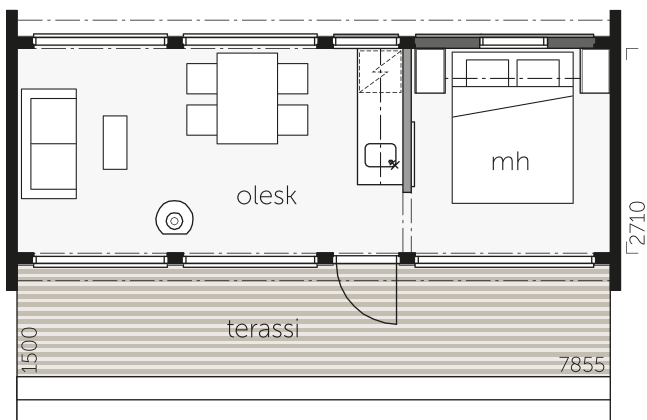
KOKONAISKÄYTTÖALA  
36 m<sup>2</sup>

KERROSALA  
24,5 m<sup>2</sup>

## Glass House 25G SAUNA

KOKONAISKÄYTTÖALA  
36 m<sup>2</sup>

KERROSALA  
24,5 m<sup>2</sup>



Tutustu myös muihin  
pohjavaihtoehtoihin  
[www.kontio.fi](http://www.kontio.fi)



## ***Menossa mukana***

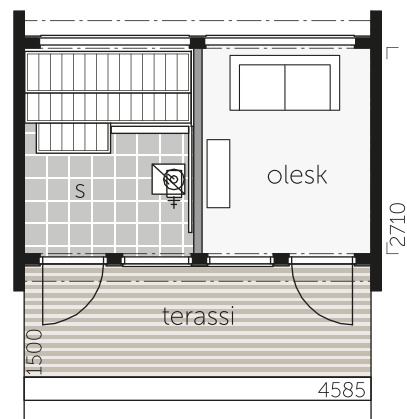
*Seinäjoen asuntomessuilla ollut Glass House 25E sai valtavasti positiivista palautetta. Jos ihastuit sisustukseen, löydät vastaavan Kontio Living värimaailman, jonka avulla monistat tyylin helposti.*





## PIHAPIIRIN VIEHÄTYSTÄ

Kaunis pihapiiri on kokonaisuus, jossa kaikki sen rakennukset edustavat yhteistä muoto-kieltä. Tällöin lopputulos on paitsi harmoninen myös toimiva ja mielenkiintoinen. Kontion Glass House -mallistosta löytyy vaihtoehtoja ja ratkaisuja koko pihapiiriin.



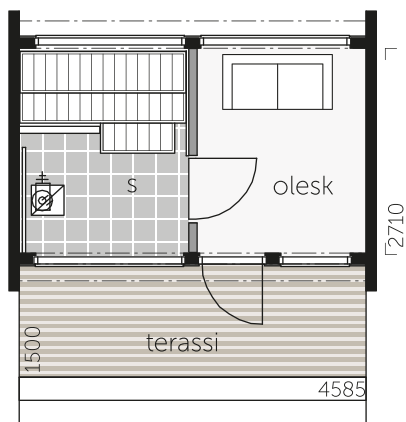
**Glass House**  
**15A SAUNA**

KOKONAISKÄYTTÖALA  
21 m<sup>2</sup>

KERROSALA  
14,5 m<sup>2</sup>



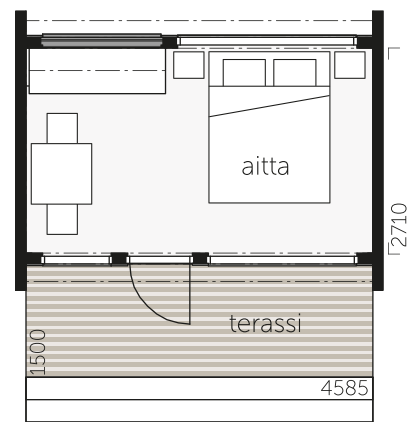
Glass House 15B  
pulpettikatolla



## Glass House 15B SAUNA

KOKONAISKÄYTTÖALA  
21 m<sup>2</sup>

KERROSALA  
14,5 m<sup>2</sup>



## Glass House 15C AITTA

KOKONAISKÄYTTÖALA  
21 m<sup>2</sup>

KERROSALA  
14,5 m<sup>2</sup>



Skandi – Sky

# Kontio Living

*Kontio Living -värimaailmoista löytyy upeita sisustusvaihtoehtoja Glass House -huviloihin. Teemoina muun muassa vaalea skandinaavinen, rouhea tumma ja puun luonnollisesta väristä johdettuja kokonaisuuksia. Kokonaisuuteen kuuluu aina kaikkien pintojen ja kiintokalusteiden värit ja mallit. Yksityiskohdat viimeistelevät kokonaisuuden. Poimimme tähän tyyliin sopivia tuotteita. Tutustu kaikkiin värimaailmavaihtoehtoihin Kontio-myymälöissä.*

*Innolux Lambada on täydellinen kumppani pyöreälle pöydälle. Se ei myöskään peitä ikkunanäkymiä. Saatavilla valkoisena, harmaana ja punaisena.*



*Erilaisilla punotuilla koreilla luodaan merellistä tunnelmaa. Useita kokovaihtoehtoja. Granit.*



Dark – Choco



Rouheaa tunnelmaa täydentää metallinen kynttilällyhty sisälle tai ulos. Ikea Lagrad.



Mökin kaapista vähän tilaavievällä klassikkopannulla keität makoisat espressot. Bialetti.



Normann Copenhagenin Bell valaisin on saatavissa useissa eri väreissä ja neljässä eri koossa.



Emeco Navy chair on saatavilla kuvan alumiinisen version lisäksi muovista useilla eri väreillä.



*"Koemme olevamme osa luontoa.  
Kettukin käveli ikkunan alta."*



Jaa Instagramissa oma

**#kontioglasshouse**



Löydät meidät @kontiofi



*"Glass House edustaa upeaa hirsarkkitehtuuria, se on moderni ja kotoisa, hienostunut ja lämmin. Ulkotilan yhdistyminen sisätiloihin on elämys, mikä kaikkien tulisi kokea."*



*"Glass House sopii myös Normandian rannikolle."*





*"Lintubongauksen superpaikka. Merikotkakaan ei jää näkemättä."*



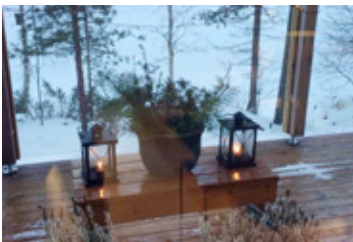
*"Valoisuus on upeaa. Ilta-aurinko tulee hienosti sisälle asti."*



*"Majesteettilliset ikkunat"*



*"Vielä hienempi kuin ajateltiin. Ikkunat ovat kuin taulut."*



*"Mökissämme on paljon hienoja juttuja. Pergola ja sen antama lisätila. Esteetön näköala järvelle. Näkyvä, "maisemataulu", joka vaihtuu vuorokauden aikojen ja sään muutosten mukaan. Mökki on pysynyt lämpimänä jopa 30 asteen pakkasissa."*



*"Halusimme tyylikkään piharakennuksen."*

LUKSUSTA

# LUONNON

*keskellä*

SANTAPARKISSA GLASS HOUSEN  
IKKUNOISTA AUKEAVAT LAPIN  
ULJAAT MAISEMAT

*Rovaniemelle, SantaParkin yhteyteen valmistui marraskuussa 2016 uusi Arctic TreeHouse Hotel. Majoituskokonaisuuden 37 mökistä viisi on Kontion Glass House -mallia. Kotoisa huvila tarjoaa vierailleen myös ripauksen luksusta.*



Hanna Ojanpää



Hans Koistinen

*”Kokonaisuus heijastaa lämminhenkisyyttä, mutta myös arjen yläpuolelle nousevaa luksusta.”*



*Majoitus sopii myös lapsiperheille.  
Vuodesohva lisää majoituskapasiteettia.*



*Makuuhuoneiden ja keittiön kalusteet ovat Kontio Living -mallistoa.*

SantaPark Oy:n yrittäjäpariskunta Katja Ikäheimo-Länkinen ja Ilkka Länkinen ovat syystäkin iloisia: Arctic TreeHouse Hotellin alku on lähtenyt hienosti käyntiin ja paikka on ollut vieraita täynnä.

– Kiinnostusta on ollut ympäri maailmaa; olemme päässeet jo nyt ”Best Hotels” ja ”Best Tree Hotels” -listoille, Ikäheimo-Länkinen paljastaa.

#### **TÄYDELLINEN PAKETTI**

Massiivihirsisen rakennuksen idea on suuret, luontoon avautuvat ikkunat sekä asiakkaan tarpeisiin räätälöitävissä oleva perusratkaisu. Ikäheimo-Länkinen kertoo, että tuote sopii täydellisesti heidän yritysfilosofiaansa.

– Haluamme tarjota vieraillemme ainutlaatuisia ja erilaisia elämyksiä sekä vastata heidän odotuksiinsa: esimerkiksi venäläiset haluavat juuri hirsimajoitusta.

Luksushuviloiden toimittajana Kontio oli selvä valinta.

– Kontio tekee maailmanluokan hirsimökkejä. Vaikka emme aikaisemmin ole tehneet yhteistyötä, olen itse paikallisena tuntenut pohjoissuomalaisen yrityksen

pikkulukista lähtien. On hienoa, että lähiseudulta löytyy näin korkeatasoista osaamista. Kontion toiminta on myös hyvin asiakaskesteistä ja joustavaa. Meillä oli hyvin vahva mielipide siitä, mitä haluamme, mutta meidän toivomuksiamme kuunneltiin tarkalla korvalla ja saavutimme mökkeihin sen tunnetilan, ”täydellisen kokonaisuuden”, mitä tavoittelimme, Ikäheimo-Länkinen kiittelee.

#### **PIENINTÄ YKSITYSKOHTAA MYÖTEN**

Arctic TreeHouse Hotellin Glass House -huvilat ovat kooltaan 49,9 neliometriä. Sviittitason majoitus käsittää kaksi makuuhuonetta, keittiöllä varustetun maimematuvan, kaksi kylpyhuonetta, saunatilat sekä ison terassin. Huonekorkeus sekä iso ikkunapinta-ala antavat rakennukseen lisää tilantuntua. Koko alueen sekä kaikkien majoitustilojen suunnittelusta on vastannut helsinkiläinen arkkitehtitoimisto Studio Puisto, joka on design- ja lifestylejulkaisu Wallpaperissa nostettu ainoana pohjoismaalaisena arkkitehtitoimistona maailman 20 kiinnostavimmin toimijan listalle.

– Yhteistyö kaikkien osapuolten kanssa sujui todella hyvin: parhaiten sitä kuvaa varmasti se, että projekti kesti kokonaisuudessaan vain 214 päivää, Ikä-

**”Haluamme tarjota ainutlaatuisia ja erilaisia elämyksiä.”**



# MIKÄ *Santa Park?*

Rovaniemellä sijaitseva SantaPark Oy on vuonna 1997 perustettu, kokonaisvaltaisia joulu- ja Lapin elämyksiä koko perheelle tarjoava perheyrittys. Marraskuussa 2016 konsepti täydentyi Arctic TreeHouse Hotel:lla. Yhteensä 37 mökistä koostuvassa majoituskokonaisuudessa viisi on Glass House -huviloita, loput 32 ovat pienempiä "käpylehmiä": [www.arctictreehousehotel.com](http://www.arctictreehousehotel.com)

heimo-Länkinen ihmettelee vielä jälkepäinkin saumatonta työnjakoa ja etuajassa valmistunutta kokonaisuutta.

Myös itse mökkikylän konsepti on tarkasti mietitty jokaisen mökin asemointia myöten. Glass House -huvilat sijaitsevat alueen ylärinteessä, missä luonto pääsee parhaiten oikeuksiinsa.

– Tässä ympäristössä majoituksen pesämäinen tunnelma korostuu. Kantavana sisustusteemana on ollut "kekäle", sitä korostavat huvilan tummat seinät ja pronssin eri sävyjä hohtavat laatat. Kalustus on skandinaavista designia: sisustuselementeissä ja -materiaaleissa toistuvat puu, nahka ja taljat. Kokonaisuus heijastaa lämminhenkisyyttä, mutta myös arjen yläpuolelle nousevaa luksusta. Kun ulkona paukkuu pakkanen, takkatulen ääressä tekee mieli kietoutua vällyjen alle. Ikäheimo-Länkinen toteaa.



**”Alku on lähtenyt hienosti käyntiin ja paikka on ollut vieraita täynnä.”**

Pronssinsävyiset laatat elävät saunan lämmössä.





*”Tämäkin Glass House tarjoaa värien ja luonnonmateriaalien harmoniaa.”*



Palm Springsissä terassi sisustetaan kuin olohuone. Värien käyttö tuo kotoisuutta. Sisältä ulos tuotuja ideoita ovat verhot ja taulut seinällä.

# Terassilla

 Petri Hiltula  Valmistajat

*Terassit ovat olennainen osa Kontio Glass House -mallistoa. Suurten ikkunoiden ansiosta terassit jatkavat luontaisesti sisätilaa, joten niidenkin kalustus on osa sisustusta. Terassi voi jatkaa sisätilojen tyyliä tai olla tarkoituksellisesti poikkeava. Mieti siis miltä kalusteet näyttävät myös sisältä katsottuna. Mitä jos osa kasveista olisikin terassin puolella eikä sisätiloissa?*



Tyylikkääät ruukut sopivat sekä sisä- että ulkokäyttöön. Granit.





Terassin kalustus voi jatkua myös pihalle. Erilaiset valaisimet tuovat tunnelmaa hämärtyviin iltoihin.



Moneen käyttötarkoitukseen soveltuvilla hyllyillä ja kaapeilla luot terassille tilaa haluamillesi toiminnoille. Ikea Hindö.



Terassille ja puutarhaan tuo tunnelmaa ulkokäyttöön soveltuva valonauha. Light String, Granit.



Lasten ja lastenmielisten suosikkipaikka terassilla on keinu. Granit.



Siroit tuolit eivät peitä näkymiä. Saatavilla useita värejä. Hay Hee.



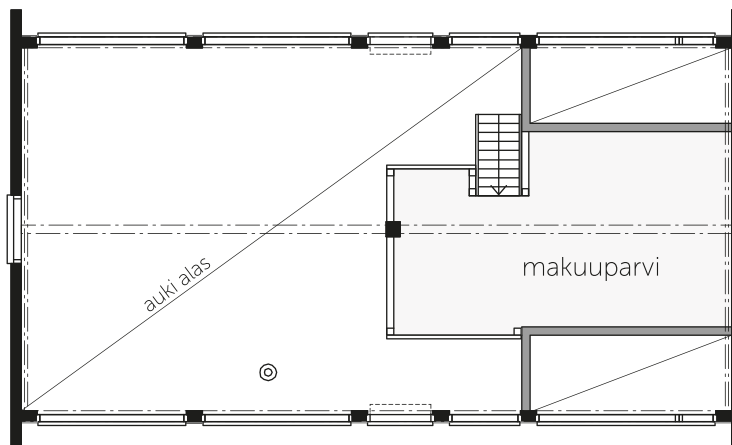
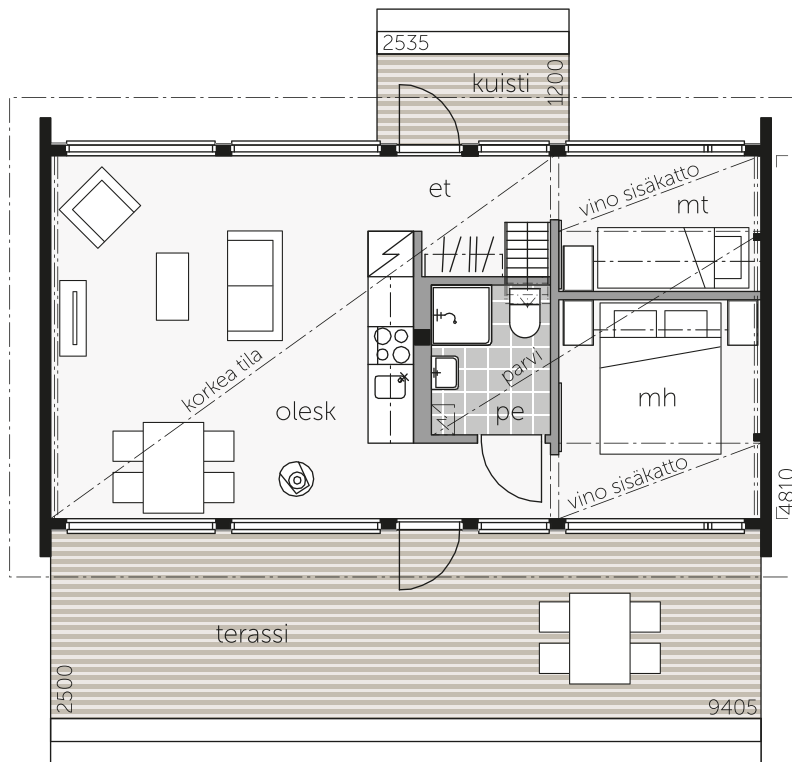
# Perinteestä nykyaikaan

Villa Glass 50 HUVILA



*Suunnittelimme Glass House -malliston hengessä myös perinteiseen suomalaiseen pihapiiriin soveltuvan huvilan. Syntyi Villa Glass, entisaikojen rakennusten inspiroima huvila ikkunaristikoineen ja jyrkkine harjakattoineen. Vaikka muotokieli ammentaakin menneestä, selkeälinjainen ja vähäeleinen rakennus elää vahvasti tässä ajassa. Suuret lasipinnat keventävät ryhdikkään rakennuksen olemusta. Villa Glass muuntuu helposti eri tyyliihin. Vaalea väritys ja koristeellinen sisustus luovat romanttisen kokonaisuuden, tumma värimaailma ja rosoiset kalusteet aikaansaavat loft-henkisyyttä.*

**”Villa Glass 50 -huvilat on saatavilla yksikerroksisena sekä parvella, josta saa oivasti lisätilaa yöpyjille.”**



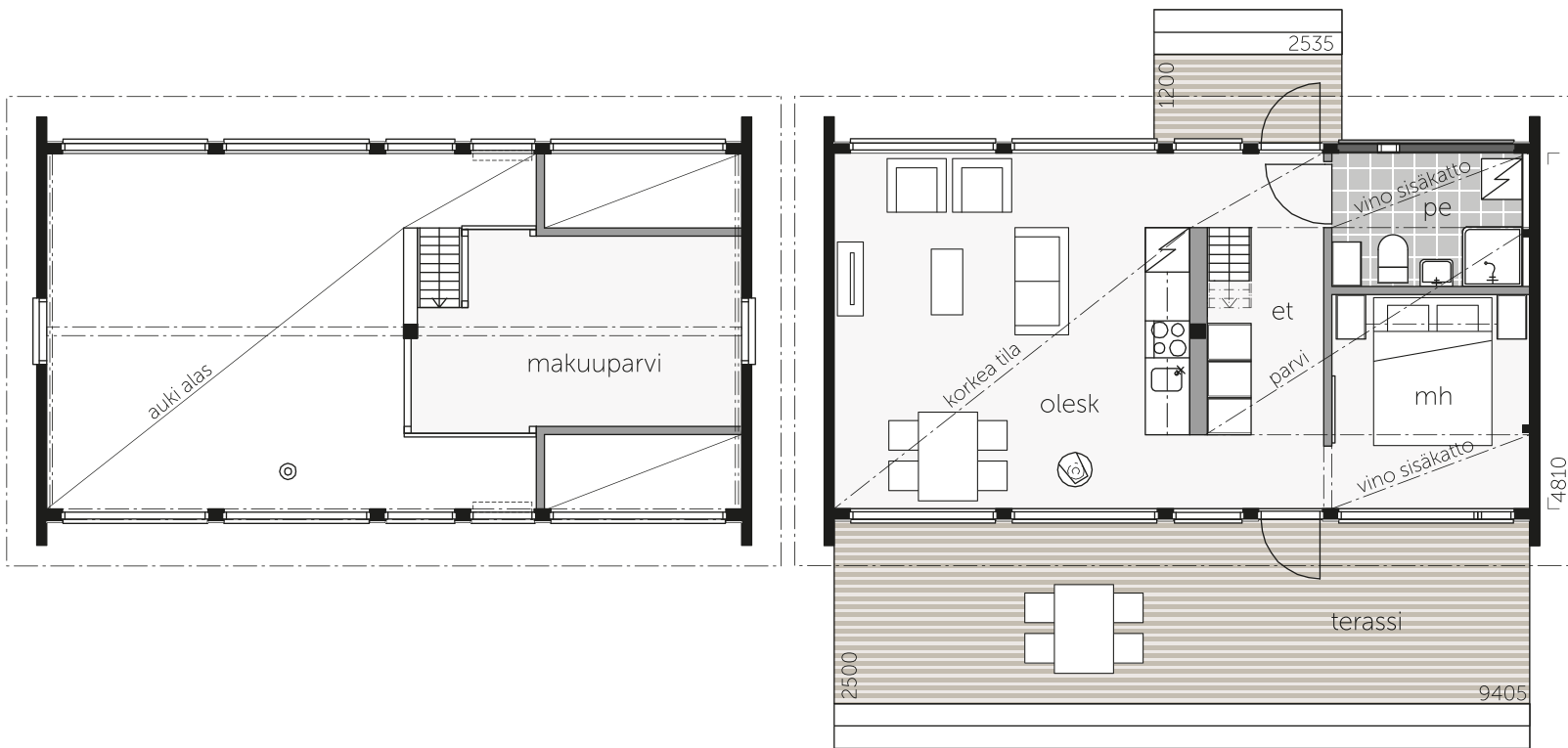
**Villa Glass 50B**  
**parvi HUVILA**

KOKONAISKÄYTTÖALA  
86 m<sup>2</sup>

KERROSALA  
49 m<sup>2</sup>



Villa Glass 50C  
parvella ja pergollalla



**Villa Glass 50C**  
**parvi HUVILA**

KOKONAISKÄYTTÖALA  
86,5 m<sup>2</sup>

KERROSALA  
49 m<sup>2</sup>

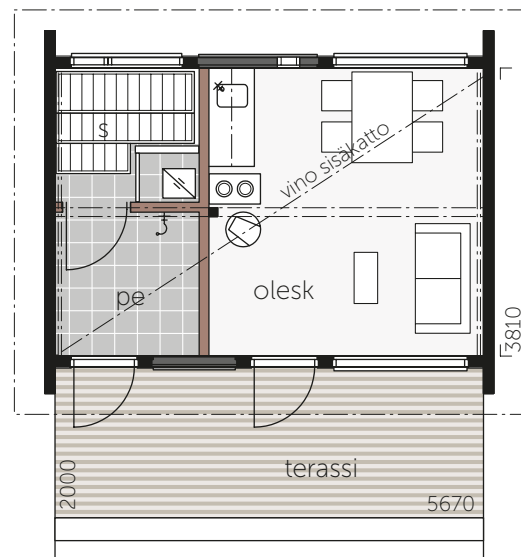


## Villa Glass 25A SAUNA

KOKONAISKÄYTTÖALA  
35 m<sup>2</sup>

KERROSALA  
24,5 m<sup>2</sup>

**”Myrskypäivän tunnelmasta voi nauttia sisällä lämpimässä, suurten ikkunoiden läpi tyrskyjä tutkaillen.”**



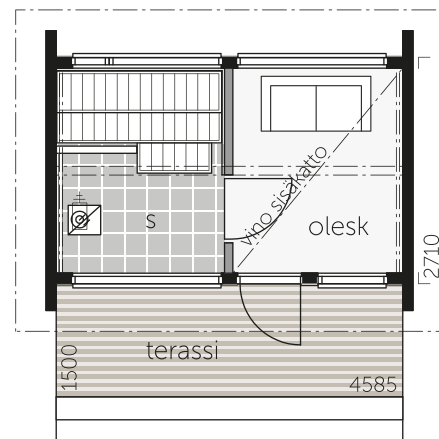


## Villa Glass 15C SAUNA

KOKONAISKÄYTTÖALA  
21 m<sup>2</sup>

KERROSALA  
14,5 m<sup>2</sup>

**”Kesällä saunarakennus on oiva kesäpäivien keskipiste. Kasvattamalla terassia rakennuksen monikäyttöisyys lisääntyy.”**



# *Luontoyhteys vähentää stressiä*



Luonto antaa meille elinvoimaa ja vähentää stressiä. Yhteys luontoon on myös luovuuden ja inspiraation lähde. Luontoyhteys syntyy metsässä kävelemällä, kaunista maisemaa katsomalla, viherkasveista sekä luonnon rakennusmateriaaleista kuten massiivipuupinnoista. Nämä tulokset syntyivät Kymenlaakson Ammattikorkeakoulun Restoratiiviset Ympäristöt -tutkimushankkeessa, johon myös Kontio osallistui. Glass Housessa toteutuu kaksinkertainen luontoyhteys ympäröivän maiseman ja massiivipuupintojen kautta. Itävaltalaisen tutkimuksen mukaan massiivipuuhuoneessa oleskelevien sydämen lyöntitiheys oli selkeästi matalampi kuin maalatussa huoneessa oleskelevien syke. Luontoyhteys puumateriaalin kautta selittää positiivista tulosta.

**Eino Hekali**, vientijohtaja

*Puupinnat*

*Luonnonmateriaalit*



*Näkymä luontoon*

*Viherkasvit*



osmo<sup>®</sup>  
...color

[www.osmocolor.com](http://www.osmocolor.com)

Kun puun ominaisuudet,  
lämpö, tuntu, kestävyys  
ja ulkonäkö,  
ovat sinulle tärkeitä



SÄILYTÄ  
PUUN  
TUNTU

# Viisi askelta omaan **Glass.** **Houseesi**

- 1.** Valitse tarpeisiisi parhaiten sopiva pohjaratkaisu. Lisää vaihtoehtoja löytyy **kontio.fi**
- 2.** Valitse katto- ja terassivaihtoehtoista suosikkisi.
- 3.** Ota yhteyttä lähimpään Kontio-myyjäsi. Löydät kaikki myyjät **kontio.fi**
- 4.** Voit Kontio-myyjän kanssa tehdä pohjaratkaisuun tarvittavat muutokset. Valitse Kontio Living värimaailmoista suosikkisi. Saat Kontio-myyjältä tarjouksen valintojesi mukaan.
- 5.** Kaupanteon jälkeen pääset viimeistelemään valitsemasi Kontio Living -värimaailman ja tarkentamaan Kontio Living keittiö- ja kiintokalusteiden suunnitelmat.



[www.kontio.fi](http://www.kontio.fi)



[KontiotuoteOy](#)



[@kontiofi](#)



[KontioLogHouses](#)

# HERRAKUNNAN KYLÄSSÄ SUUNNITeltu JA VALMISTETTU

Toimivia ja laadukkaita  
arkeen sopivia huonekaluja



Vanha Porintie 1878  
03400 VIHTI /  
+358 10 5011 920

scanwood@scanwood.fi / [www.scanwood.fi](http://www.scanwood.fi)