

TALOT | HUVILAT | SAUNAT

KONTIO *Sky House*

#kontio | www.kontio.fi

*Pelkistetty
vai 3D-räystääs?*

*Uudet Kontio Living
VÄRIMAAILMAT*

*Yllätyksellistä
arkkitehtuuria
sisällä ja ulkopuolella*


KONTIO
Tyyli elää



KONTIOLIVING

kontio.fi/living



Kansainvälistä luksusta Kontion tyyliin

VÄRIMAAILMAT | VÄRIT | KEITTIÖT | HUONEKALUT | PINTAMATERIAALIT

Intohi- moja ja sen muotoja





INTOHIMOISSA. TEEMME SISUSTUSSUUNNITELMAN SINULLE AINA MAKSUTTA.

AUTAMME PIENISSÄ JA SUURISSA SISUSTUKSEN

KONTIO Sky House

Kontiolehti nro 8

Päätoimitus

Petri Hiltula
petri.hiltula@kontio.fi

Mediamyynti

Olavi Kujanen, 0500 508 019
olavi.kujanen@kontio.fi

Kontiotuote Oy

Ranuantie 224, 93100 Pudasjärvi
info@kontio.fi
020 770 7400

Taitto

Kouta

Painopaikka

Printall



4041-0619
Painotuote



Kontio Sky House -lehti
on Kontiotuote Oy:n
kustantama ja julkaisema.

Löydät kaikki lehtemme
sähköisenä ja tilattavana
www.kontio.fi



Tuotekehityksemme on jatkuva, joten tämän lehden valokuvat, mallinnukset tai pohjakuvat saattavat poiketa nykyisestä vakiomallistamme. Pidätämme oikeuden tuotekehitysmuutoksiin ja mahdollisuuden vaihtaa jokin tuote toiseen vastaavanlaatuiseen. Tässä lehdessä annetut tiedot koskevat vain tämän lehden malleja.

Talot: talojen pinta-alat on laskettu käyttäen ulkoseinämaterialina 205 mm SmartLog hirttä.

Huvilat: huviloiden pinta-alat on laskettu käyttäen ulkoseinämaterialina 135 mm SmartLog hirttä. Kokonaiskäyttöala (KKA) sisältää kerrosalan, terassit ja kuistit.

Pohjapiirroksissa ilmoitetut mitat ovat hirren keskeltä keskelle -mittoja. Pohjakuvat esitetään 1:100 mittakaavassa.

Mallien hintatiedot saat lähimmältä Kontio-myyjältäsi.



Lempi sängynpäätä ja yöpöytä, design: KOKO3. Cassia runkopatja, Saara vuodevaatteet ja Tuike päiväpeite, design: MATRI.

MATRI®



matri.fi

adea mr. jones



Mr. Jones sohva, design Alexander Lervik
Plateau sohvapöytä, design Mats Broberg & Johan Ridderstråle
Mood matto, design Petra Lassenius
www.adea.fi

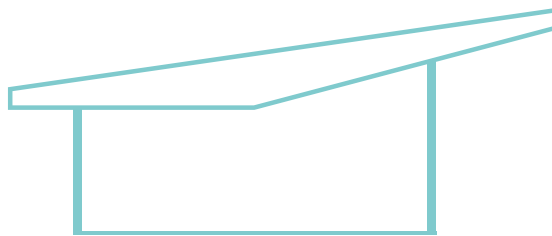
adea²⁵
CRAFTMANSHIPS SINCE 1994

Sisältö



Pääkirjoitus	11
Portinvartijan talo	12
Komea Sky House Espoossa	15
Sky House talot	20
Sky House - Yksityiskohtien juhlaa	22
Sky House 100 -talo - Värien ja tilasuunnittelun taidonnäyte	24
Sky House 85 -talo	28
Sky House 80 -talo	30
Piian palsta - Suunnittelijan pöydältä	36
Sands Hotel & Spa - Martyn Lawrence Bullard	38
Sky House huvilat	44
Sky House 80 -huvila - Vapaa-aika uudelleen ajateltuna	46
Sky House 60 -huvila	50
Ryhti / Rento	56
Sky House 50 -huvila	58
Sky House 40 -huvila	60
Sky House 30 -huvila	62
Sky House 25 -huvila	62
Kontio Healthy Living - Terveellistä asumista	64
Kunnioituksesta luontoon	65
SmartLogin™ myötä saa mielikuvitus lentää vapaasti	66
Viisi askelta omaan Sky Houseesi	71





Sky House

– Kontion muotoilun jatkumoa

Lähes kuka tahansa voi piirtää talon tai huvilan pohjan ja julkisivut, mutta vaatii paljon syvällistä tietoa suunnitella ulkonäöltä, mittasuhteilta, teknisiltä ratkaisuilta sekä arjen toimivuuden ja asennuksen kannalta toimiva rakennus, joka on myös järkevän hintainen. On helppoa keskittyä yhteen tai kahteen osa-alueeseen kerralla, mutta vaatii monialaisen ja innostuneen tiimin saamaan kaikki edellä mainitut ja useat muut pienet ja suuret asiat kohtaamaan. Olemme panostaneet Kontiolla hyvään muotoiluun jo useiden vuosien ajan, ja uskallan väittää, että meillä on yksi maailman parhaista alan tiimeistä.

Hyvin suunniteltu talo tai huvila on kuin klassikkohuonekalu. Suunnitteluajankohtanaan se on ehkä ensin hieman totutusta poikkeava, mutta tuntuu pian omalta ja oikealta. Se valmistetaan kestävästä ja kauniisti patinoituvasta materiaalista, sen voi korjata ja se löytää uusia onnellisia omistajia yhä uudestaan. Tavoitteenamme on luoda ei enempää eikä vähempää, kuin tulevaisuuden haluttuja klassikko taloja ja -huviloita, joiden arvo jopa nousee ajan kuluessa kuten kauneimmilla klassikko autoilla tai huonekaluilla.

Hyvän muotoilun lisäksi Kontiosta tekee arvosijoituksen sen luonnollinen kestävä valmistusmateriaali, maailman näkökulmasta katsottuna eksoottinen arktinen hirsi. Hirren valintaa rakennusmateriaaliksi puoltaa myös sen tuomat positiiviset vaikutukset terveyteen sekä ilmastonmuutoksen hillitsijänä.

Jokainen tavara ja rakennus suunnitellaan joko harkitusti tai sattumalta. Tehtävänäni on huolehtia, että Kontiolla design on harkittua ja hallittua. Toivottavasti löydät talo- ja huvilamallistostamme, keittiömallistosta ja värimaailmoista tyyliisi sopivat ratkaisut!

Petri Hiltula
Design manager



KONTIO
Tyyli elää







Portin vartijan talo

 Petri Hiltula

 Petri Hiltula, Olavi Kujanen

Joskus jokin rakennus osuu syvälle tuntemuksiin ja jää pyörimään mieleen. Se ei ole vain rakennus, vaan elämys. Kokemus saattaa jäädä jonnekin mielen sopukoihin ja vaikuttaa alitajuntaan. Ehkä painovoimaa uhmaava ilmaassa leijuva katos vaikutti tiedostamatta myös Sky Housen kehittämiseen.

Löysimme tämän rakennuksen puolivahingossa. Aikamme aution oloista rakennusta ulkoa katseltuamme ja ihailtuamme, rakennuksen sisältä astui ulos mies hieman huvittuneena. Emme olleet ainoita paikalle eksyneitä ihailijoita. Ystävällinen mies kertoi olevansa vartija, ja rakennuksen olevan uuden rakenteilla olevan asuinalueen portinvartija. Toimintaperiaate on sama kuin suurissa kerrostaloissa olevilla aulapalveluilla. Alueelle on noussut vasta muutama talo ja portinvartijan talokin oli vasta otettu käyttöön. Ensimmäisten kuukausien aikana arkkitehtuurista pitäviä oli jo riittänyt melkein jonoksi asti ja rakennus oli jo kuvattu useaan lehteen.

Rakennuksen on suunnitellut arkkitehti Sean Lockyer ja ideana on ollut hyödyntää ympäristöstä löytyviä suuria kiviä. Materiaalit on valittu sopimaan aavikon olosuhteisiin. Rakennus kuin kasvaa maasta ja sulautuu sävyiltään maisemaan. Sisältä katsottuna hämärtyy raja mihin rakennus loppuu ja mistä luonto alkaa.

Toivomme sinun kokevan samalla tavalla elämyksiä nähdessäsi Sky Housen sisältä ja ulkoa!



Redefining Surfaces.
Redefining Kitchens.

DEKTON[®]
designed by COSENTINO



Kodit kehittyvät, tiloista
tehdään enemmän
sosiaalisia ja viihtyisiä.

Me olemme kehittäneet
vastustuskykyisen ja
kestävän materiaalin luoda
tiloja rajoittamattomilla
mahdollisuuksilla

New Dekton
INDUSTRIAL

Lattiaan Dekton Lunar
Ulkotilaan Dekton Kreta
Keittiösaarekke Dekton Soke & Kreta Slim 4mm

Lue lisää Dekton 25 vuoden Dekton takuusta,
löydä inspiraatio ja mahdollisuudet [cosentino.com](https://www.cosentino.com)

COSENTINO HELSINKI
Varsikuja 4, 01740 Vantaa / customerservice.fi@cosentino.com / seuraa meitä: [f](#) [t](#)

A product designed by COSENTINO

Talon monumentaalinen ja vaikuttava ulkonäkö on helposti muokattavissa käytettävissä olevan tontin mukaan.



Komea
**Sky
House**
Espossa

Lappalaisen nelihenkinen perhe halusi uudenlaisen modernin hirsitalon. Olavi Kujasen suunnittelemassa Sky House -talossa toteutui moni unelma.



Piia Kalliomäki



Kati Pilli-Sihvola

Lappalaisen perhe osti tontin Espoosta keväällä 2018. Aiempi vierailu työkaverin uudessa Kontio-talossa oli jättänyt niin suuren vaikutuksen, että muita vaihtoehtoja ei edes ollut. Olavi Kujanen esitteli heille uuden Sky House-mallin, josta Lappalaiset innostuivat. Rakentaminen alkoi syksyllä 2018 ja talo valmistui lokakuussa 2019. Haaveissa ollut moderni, arkkitehtoninen ja yksinkertaisen tyylikäs 140 m² kokoinen hirsitalo on nyt valmis. Sky House on saanut sisustusvaikutteita Laaksolahti esittelytalosta, jonka rakentaminen oli jo käynnissä, kun Lappalaiset miettivät omaa talomalliaan.

Sky Housessa tunnusomaista on leveä lippa, joka ei tarvitse pilareita eikä palkkeja. Terrassin voi rakentaa ja sisustaa, kuten asiakas haluaa. Leveä lippa helpottaa myös lumikuormaa talon sisäpihan puolella. Talossa on hyvin sekä leveyttä että syvyyttä. Rakenteen ansiosta vapaa väliseinien sijoittelu on mahdollista - muutama jäykistävä seinä riittää.

Talon monumentaalinen ja vaikuttava ulkonäkö on helposti muokattavissa käytettävissä olevan tontin mukaan. Tämän kohteen pitkäikäisyys tulee autotallista ja varastosta, jotka sijoittuvat talon sisänurkkaan. Isot ikkunat avautuvat sisäpihalle päin, talo on suljettu ympäröiville kaduille päin.

Uuden talomallin myötä synnytetään myös uusia rakenneratkaisuja. Ulkokatto on loiva ja lippa on viimeistelty ulkoapäin. Umpiräystä sisältää teknisen ilmanpoistoritilän. Peltiset räystäät kiertävät taloa. Sky-kattorakenteen ansiosta sisätilat avautuvat ulos ja katon ansiosta talotekniikka on helppo viedä rakenteissa. Sama ristikko kulkee läpi talon. Näyttävät följärit sisäpuolella pitävät ulkoseinät suorassa.

Tässä talossa on alkuperäistä ajatusta korkeampi huonekorkeus. Asukkaat halusivat runsaan päivänvalon pääsyn sisälle.

-Talossa on meille todella toimiva pohja, Satu Lappalainen kertoo. Talon toisessa päässä sijaitsevat meidän vanhempien makuuhuone, vaatehuone, kph, sauna ja kodinhoituhuone. Makuuhuoneessa on ikkuna olohuoneeseen, näin saatiin pitkä näkymä läpi talon. Toisessa päässä sijaitsevat pääsisäänkäynti säilytystiloihin, lastenhuoneet ja wc.

Oleskelutilojen yhteydessä on lasisilla pariovilla suljettu työhuone, jossa on ikkunoiden ansiosta poikittain näkymä läpi talon. Työhuone antaa tarvittaessa myös lisätilaa oleskelutiloihin. Sisäkatto on jyrkkä ja olohuone korkea, parhaimmillaan huonekorkeus on 4 metriä. Tilat juttelevat toistensa kanssa, ovat yhteydessä toisiinsa avoimesti ja väljästi.

Sisäkatto on Laaksolahdesta tuttu leijuva katto. Seinien ja levykaton rajassa kulkee leveä valoura lednauhalla luoden epäsuoraa valaistusta. Talo on rakennettu painumattomasta Smart Log-hirrestä, joka on vaalennettu Sun Ex-käsitellyllä kellastumisen estämiseksi. Moderniin hirsitaloon sopii hyvin levyseinät, joita tässäkin talomallissa on suosittu paljon.



Keittiö, ruokailutila ja olohuone ovat samaa tilaa.



*Satu Lappalainen pitää
Instagram-tiliä: satumainen_hirsitalo*



*Keittiössä on käytännöllinen
aamiaiskaappi.*



*Olohuoneen ja makuuhuoneen väliseen
seinään sijoitetusta ikkunasta on pitkä
näkömä ulos asti.*

Keittiön saarekkeen päällä olevat Secton valaisimet ovat kulkeneet mukana jo monta muuttoa.

Keittiön välitilan ikkuna antaa valoa tilaan sekä mahdollisuuden katsella kadulle päin. Toinen ikkuna on sisäpihalle päin.



MAHDOLLISUUS YKSILÖLLISYYTEEN

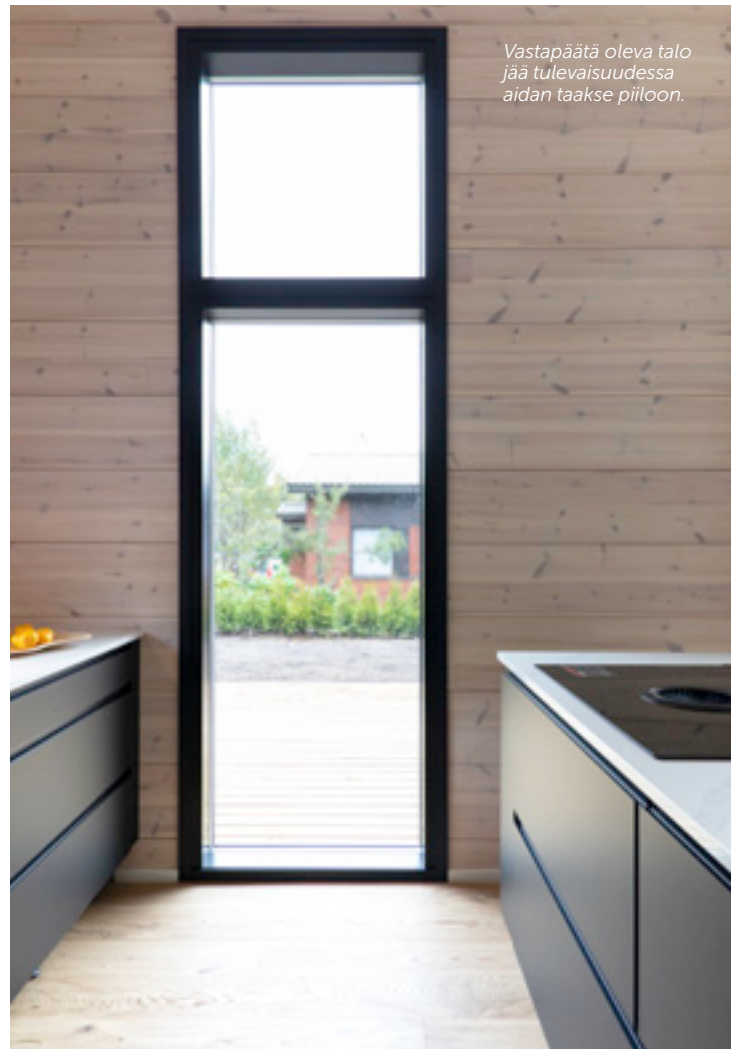
Satu Lappalainen on itse suunnitellut talon sisustuksen. Korkealla oleva katto antaa avaruutta ja valoa sisätiloihin. Raikas valkoinen kvartsitaso raikastaa mustan keittiön. Hirsitaloon sopiva eläväpintainen parketti, jossa on suuria mustia oksia ja juovia, on helppo käytössä - elämä jäljet eivät näy. Öljytty pinta on luonnollisen tuntuinen. Asiakkaan omilla mittatoiveilla toteutettu Schmid-takka on Suomen Sisustustakan valikoimista. Mielenkiintoinen elävä Novacolorin pinnoite tekee siitä olohuoneen katseenvangitsijan.

-Punaisen maton paikka olisi meillä oleskelutiloissa, Satu Lappalainen naurahtaa.

Talon pitkää sivua on porrastettu visuaalisesti ja poikkeavasti erilaisiin osiin ja tiloihin, sisäpihalla ei ole pitkää yhtenäistä terassia. Saunaosastolta makuuhuoneen kautta on käynti salolaisen Novitekin valmistamaan, terassiin integroitua ulkoporeammeeseen. Keittiöstä on käynti toiselle terassille, jonne kalustetaan ruokailutila. Vastapäätä olevaa taloa voi häivyttää tulevaisuudessa vihreillä istutuksilla.



Kylpyhuoneen mustat suihkut ja hana Tapwell. Katossa on Sarokkaan Step-paneeli.



Vastapäätä oleva talo jää tulevaisuudessa aidan taakse piiloon.



Sky House TALOT

Täynnä yllätyksellisiä yksityiskohtia

Sky Housen mahtipontinen tunnelma ja radikaali muoto ovat uudenlaisen ajattelutavan lopputulos. Talo on arkkitehtonisesti vaikuttava sekä sisältä että ulkoa. Sky House on riisuttu kaikesta, mikä voi olla maiseman tiellä. Isot, korkeuksiin kohoavat ikkunapinnat tarjoavat vapaan näkymän talosta ulos ja yhdistävät sisä- ja ulkotilat yhdeksi jatkumoksi. Sky Housen suunnittelussa on kuitenkin huomioitu yksityisyys kaupunkien pienillä tonteilla, joissa naapurit voivat olla hyvinkin lähellä.

Talon dramaattinen ilme syntyy uudenlaisen Sky-kattoristikon™ ansiosta, jolloin talon sisätiloissa ei tarvita palkkeja tai kantavia sisäseiniä. Poikkeuksellinen kattorakenne mahdollistaa myös pohjaratkaisun vapaan muuntelun. Tarkkaan harkitut yksityiskohdat viimeistelevät talon modernin ja hienostuneen ilmeen. Kaikissa Sky House talomalleissa on vakiona leijuva sisäkatto ja minimaaliset listoitukset. Talon sisäinen tekniikka on piilossa katseilta.

Terassin käyttö on viety uusiin ulottuvuuksiin – sen lähtökohtana on indoor-outdoor living tyyppinen ajattelutapa, joka jatkaa oleskelutiloja ulos häivyttämällä sisä- ja ulkotilojen rajat. Lippa mahdollistaa erilaiset terassiratkaisut ja materiaalien käytön. Sky-kattoristikon™ ansiosta lippa ei tarvitse kannattavia pilareita ja vaatii näin ollen vähemmän perustustöitä ja lisää kustannussäästöä. Terassi muotoutuu täysin vapaasti tonttisi ja tyylisi mukaan ja voit toteuttaa sen halutessasi useassa eri tasossa. Sky House on suunniteltu silmälläpitäen sekä ekologisia, että taloudellisia näkökulmia: pitkän lipan ansiosta talo ei kuumene kesällä liikaa, mutta talvella matalalta paistava aurinko pääsee lämmittämään.

Luo juuri
omanlaisesi
Sky House!



Future umpiräystä

Talon linjakas pääty minimaalisella räyställä tekee kokonaisuudesta linjakkaan modernin.

Molemmat kattoratkaisut on saatavilla kaikkiin malleihin.



3D-räystä

Täysin uudenlainen kolmiulotteinen räystääs tekee Sky Housesta näyttävän kokonaisuuden, joka on kiinni tässä päivässä.

Pohjaratkaisut

Sky Housen ainutlaatuisen kattorakenteen ansiosta talossa ei tarvita kattoa kannattelevia väliseiniä tai pilareita, jolloin väliseinät ja pohjaratkaisut ovat vapaasti muunneltavissa asukkaiden elämäntyyliin sopivaksi.



TYYYLIELÄÄ

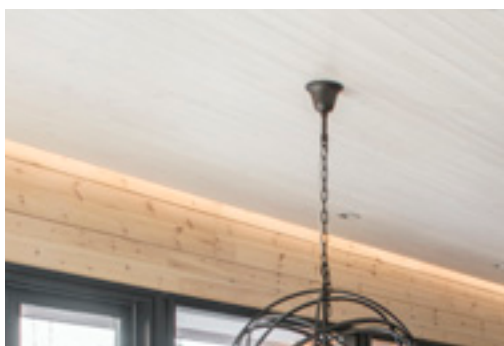
Sky Housen



Sky House

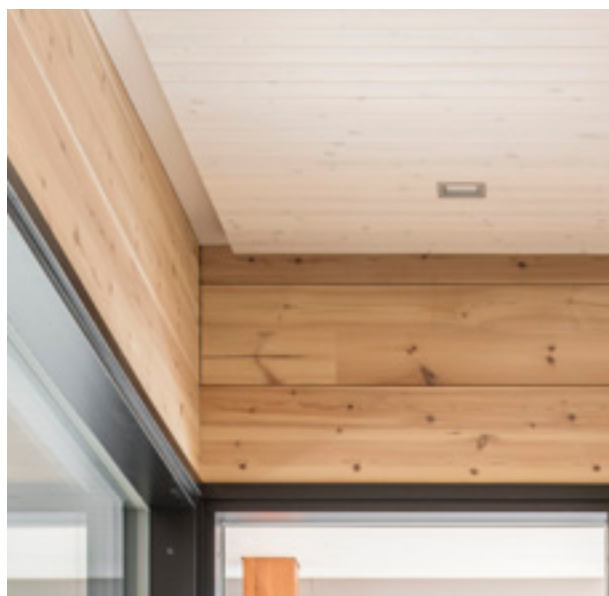
YKSITYISKOHTIEN JUHLAA

Sky House on suunniteltu myös sisältä alusta alkaen uudella tavalla. Panostus harkittuihin yksityiskohtiin näkyy tyylliteltynä kokonaisuutena, joka tuo uutta luksusta tavalliseen pientalo- ja huvilarakentamiseen.



Leijuva katto

Leijuva katto tuo tunteen kuin katto leijuisi ilmassa. Katon ja seinän väliin jäävään tilaan voi piilottaa valaistusta tai verhokiskot, jolloin huoliteltu yksityiskohta onkin paljon enemmän.



Hirret ja ikkuna täsmätty

Pieni, mutta suuri yksityiskohta tuntuu luonnolliselta ja loogiselta. Ikkunat asennetaan kokonaisten hirsien väliin, jolloin lopputuloksesta tulee linjakas. Kaunis yksityiskohta ei hyppää silmille, mutta vaikuttaa suuresti rakennuksen kokonaisilmeeseen. Pohjoismaista vähemmän on enemmän -ajattelua parhaimmillaan!

Listattomuus

Sky Housessa listat on minimoitu mahdollisimman vähiin. Kontio SmartLog™ -hirren ansiosta ikkunoiden ja ovien ympärille laitetaan sirot, lähes huomaamattomat listat. Katto ja lattia voidaan puolestaan toteuttaa täysin ilman listoituksia. Pieni eleetön yksityiskohta tekee kokonaisuuteen ison vaikutuksen.



KONTIO LIVING

Jokaiseen Sky House -malliin on suunniteltu keittiö- ja kiintokalusteet suoraan rakennusten suunnittelun yhteydessä. Näin kalustettavuus, toiminnallisuus ja kaunis viimeistely kulkevat käsikädessä. Kontio-myyjiällä on valmiit kalustekuvat, joihin voi tehdä asukkaiden tyylin mukaiset muutokset kuten värien ja ovimallien valinta ja toiminnallisuuksien muuntelu.

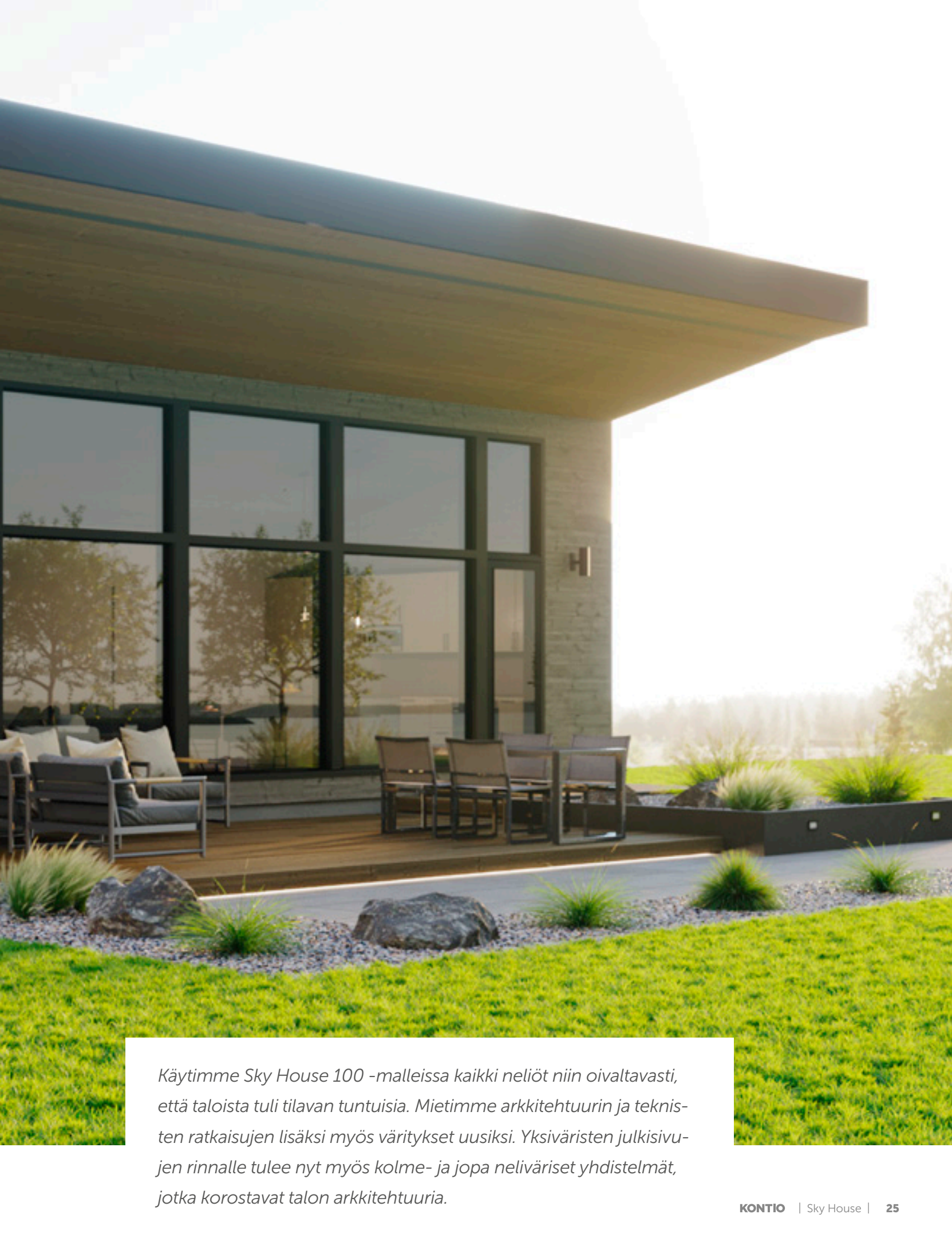
KONTIO SMART LOG™

Kaikki Sky House -talot ja huvilat toteutetaan markkinoiden edistyksekkäällä painumattomalla hirrellä.

YKSITYSKOHDAT
Sky Housen

Värien ja tilasuunnittelun taidonnäyte

Sky House 100 -TALO



Käytimme Sky House 100 -malleissa kaikki neliöt niin oivaltavasti, että taloista tuli tilavan tuntuisia. Mietimme arkkitehtuurin ja teknisten ratkaisujen lisäksi myös väritykset uusiksi. Yksiväristen julkisivujen rinnalle tulee nyt myös kolme- ja jopa neliväriset yhdistelmät, jotka korostavat talon arkkitehtuuria.



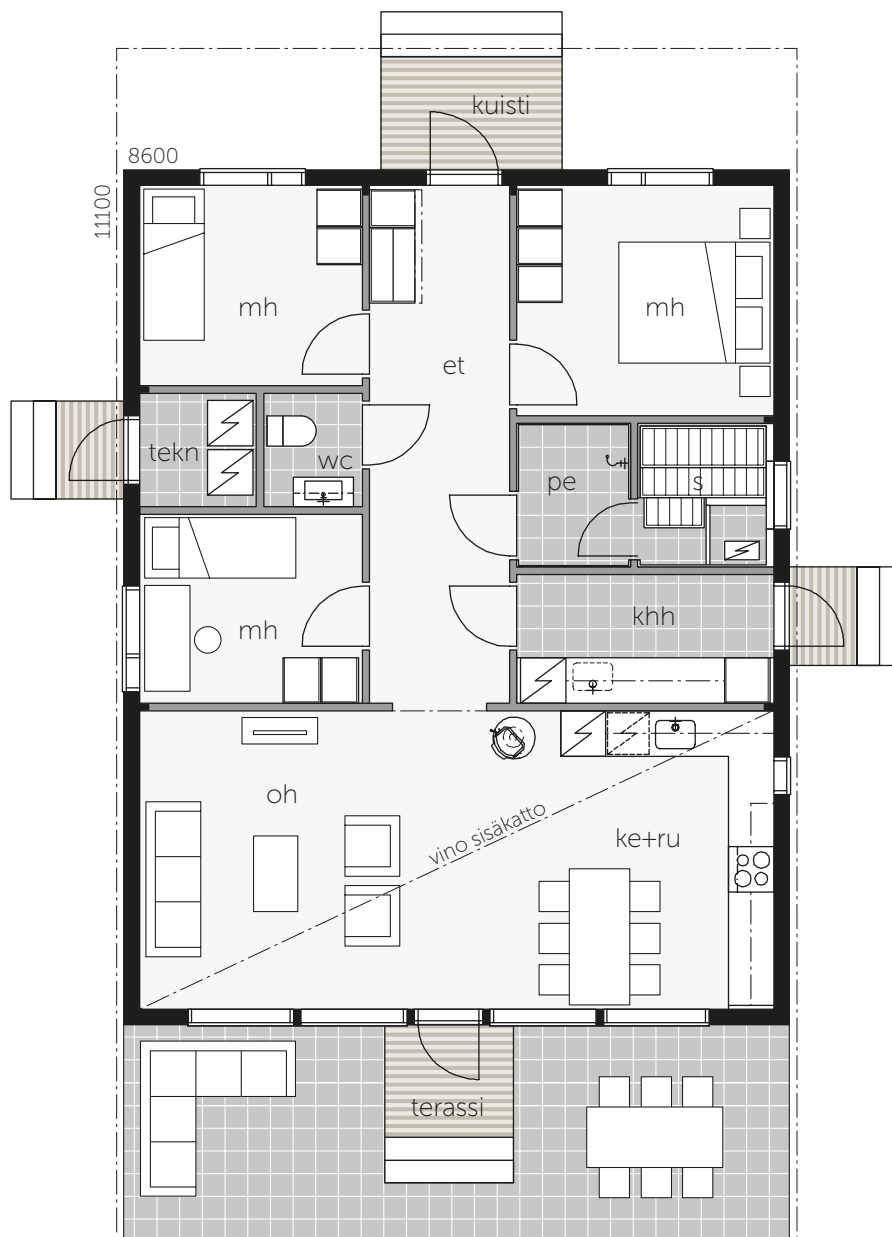
Kontio SKY HOUSE 100A

KOKONAISKÄYTTÖALA	KERROSALA
101 m ²	92,5 m ²

Uskomatonta, mitä kaikkea mahtuu sataan neliöön! Kolme toisistaan erillään olevan makuuhuoneen lisäksi talossa on reilu kodinhoitohuone ja paljon säilytystilaa, uhraamatta yhtään tärkeää neliötä olohuone-keittiö-ruokailutilasta.

Olohuoneen yhteydessä oleva makuuhuone voi toimia myös vaikka kotitoimistona. Huoneen suuri maisemaikkuna yhdistää kauniisti sisätilan ympäröivän luonnon kanssa ja maksimoi luonnonvalon määrän antaen iloa työntekoon.

Päämakuuhuoneen suora yhteys spa-osastolle sallii rauhalliset kylpyhetket sekä lisää toiminnallisuutta kiireisessä arjessa.



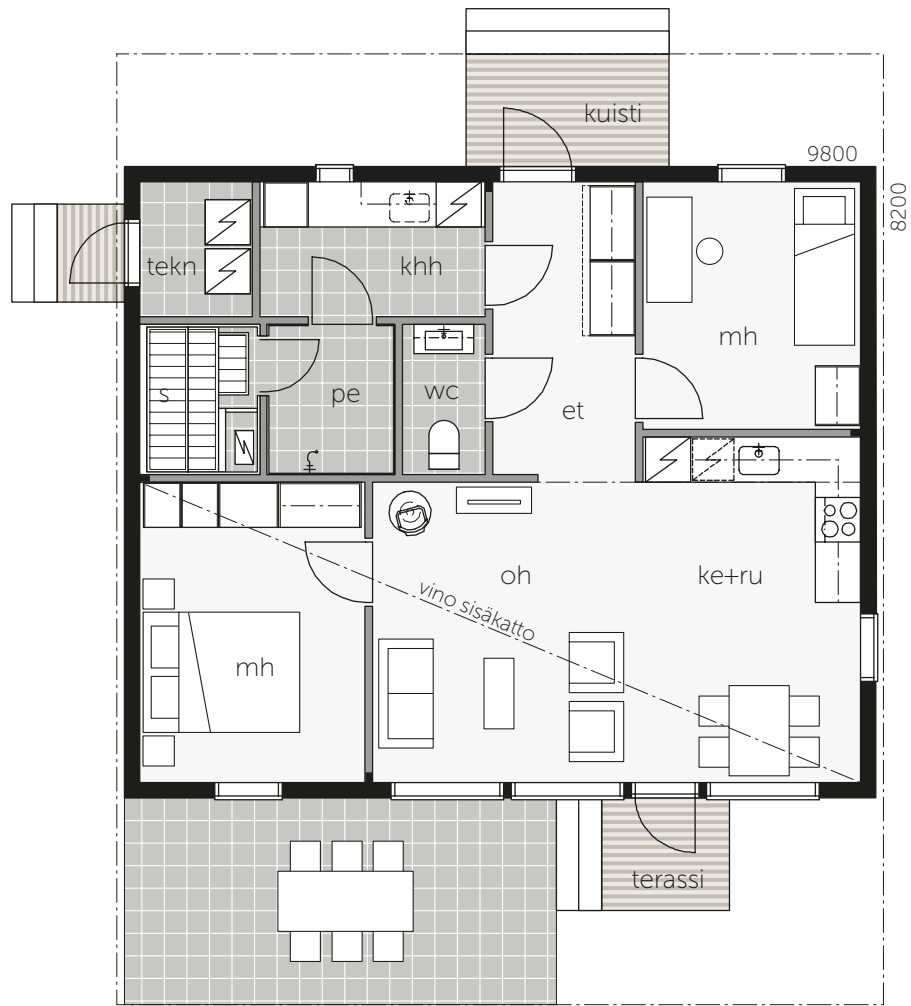
Kontio SKY HOUSE 100B

KOKONAISKÄYTTÖALA
99 m²

KERROSALA
91,5 m²

Täydellinen talo kapealle tontille, jossa naapurit ovat lähellä. Oleskelutilat avautuvat takapihalle, jolloin yksityisyys molemmilla sivuilla oleviin naapureihin nähden säilyy hyvin.

Avaruus ja valo ovat talon tuntomerkkejä. Oleskelutiloissa suurin osa päätyseinästä on ikkunapintaa. Eteisestä olohuoneeseen astuessaa laaja ikkunanäkymä sykhdyttää ja valon voi aistia jo ulko-ovella. Toisistaan erillään sijaitsevat makuuhuoneet mahdollistavat oman rauhan jokaisessa huoneessa.



Kontio SKY HOUSE 85A

KOKONAISKÄYTTÖALA
84 m²

KERROSALA
76,5 m²

Tässä talossa ei tarvitse tinkiä toiminnallisuudesta tai säilytystiloista. Kaikki ison talon tilaratkaisut on toteutettu tehokkailla ja toimivilla neliöillä.

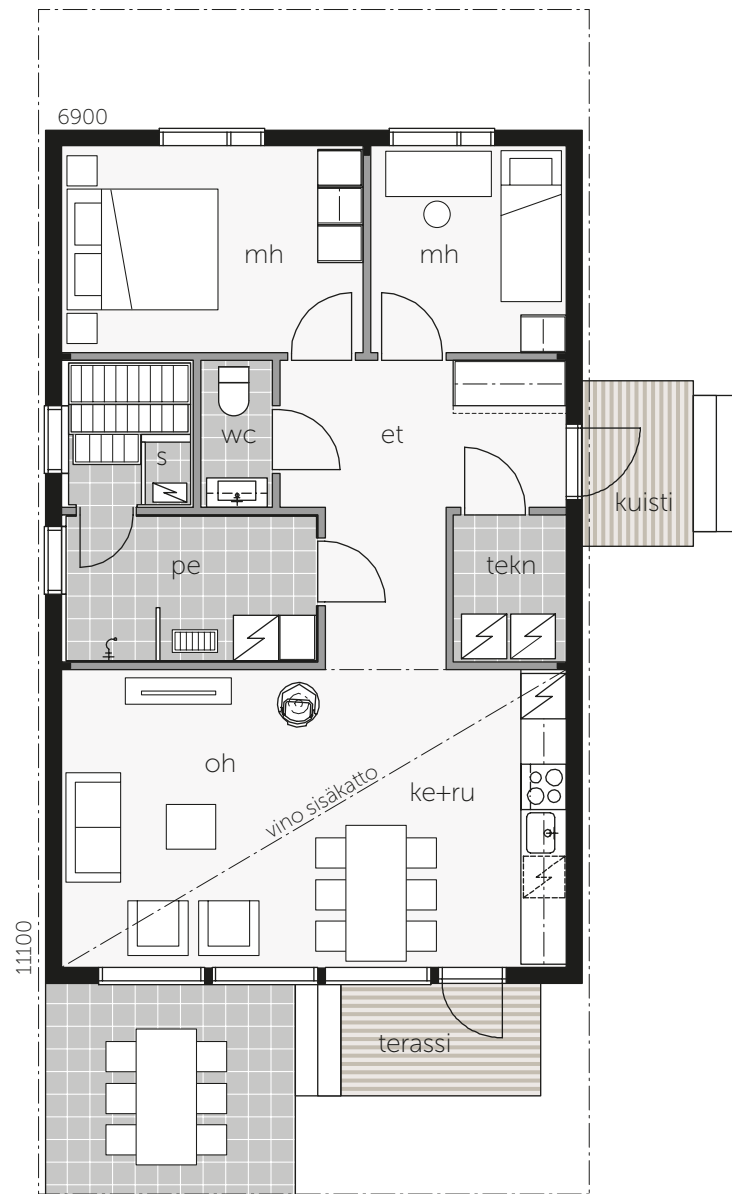
Hulpean oleskelutilan korkeus jatkuu myös päämakuuhuoneessa, jossa korkeus luo todellisen luksustunnelman. Tekniikka on sijoitettu erilliseen tekniseen tilaan.



Värit tulivat takaisin!

Pitkään jatkuneen yksiväristen talojen trendin kaveriksi on nousemassa tyylikkääät väriyhdistelmät julkisivuissa. Sky House tarjoaa täydellisen mahdollisuuden tähän. Näyttävä räystääs sivupelteineen yhdistettynä seinäpintoihin ja ikkunoihin sekä oviin tarjoavat selkeät elementit eri sävyille. Löydät tämän lehden talojen ja huviloiden kuvista toimivia yhdistelmiä. Voit myös luoda huoletta erilaisia yhdistelmiä Kontio Living -väreistä, jotka on valittu toistensa kanssa yhteensopiviksi.





Kontio SKY HOUSE 80A

KOKONAISKÄYTTÖALA
80,5 m²

KERROSALA
72,5 m²

Tilaihme, joka tuntuu korkean oleskelutilan ja suurten lasipintojen ansiostaan reilusti neliöitään suuremmalta. Sopii erinomaisesti pienellekin tontille. Oleskelutilat ovat yhtenäistä ja avaraa tilaa. Makuuhuoneet sijaitsevat erillään oleskelutiloista, talon toisessa päädyssä omassa rauhassa.



Vapaata pihasuunnittelua

Sky House antaa upean vapauden suunnitella piha täysin omilla ehdoillasi. Koska terassin katto ei tarvitse minkäänlaisia pilareita, voi terassin ja kivetykset sekä muut elementit sijoittaa täysin vapaasti talon ympärille. Pihasi tyylillä ei ole yhtään rajoitteita!





Sky House 100A

KONTIOLIVING
VÄRIMAILMA

Savunharmaa



Harmaan ja ruskean sävyt luovat harmonisen taustan muulle sisustukselle. Häivähdys messinkiä, marmoria ja mustia yksityiskohtia tuo luksuksen tuntua.



Sky House 100A

KONTIOLIVING
VÄRIMAILMA

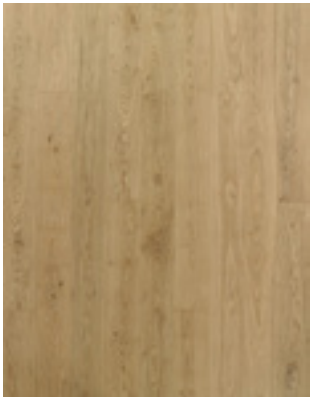
Latte



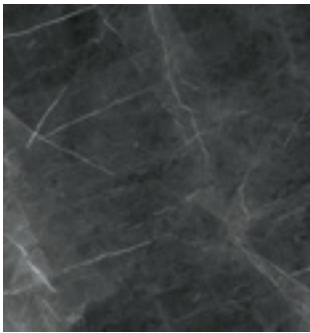
Vaaleiden pintojen ja tummien ikkunoiden sekä keittiön kontrasti tekee kodin ilmeestä raikkaan ja ajankohtaisen. Sisustukseen tuo lisää arvokkuutta luonnonmateriaalit: puu, nahka ja marmori.



1.



2.



3.



4.

Piian palsta

Suunnittelijan pöydältä



5.



6.



Piia Kalliomäki on helsinkiläinen sisustussuunnittelija, -toimittaja ja visualisti. Tällä palstalla hän vinkkaa hirsirakennuksiin sopivista sisustuspintamateriaaleista, väreistä ja sisustuksen uusista tuulista moderniin tyyliin. Piia Kalliomäki sisusti Kontion 2017 asunomessukohteen Mikkeliin. Hänen käsiälää oli myös Kontion Vantaan messutalon sisustus.

Moderni ja pelkistetty Sky House antaa komeat puitteet sisustaa aidoilla luonnonmateriaaleilla ja -sävyillä.

1. Cosentinon Dekton Trilium on näyttävä kuosi. Uniikilla Dektonilla on hyvät ominaisuudet keittiöön: se ei naarmuunnu, ei tahraannu, ei ime kosteutta ja kestää hyvin kuumaa.

2. Klassinen ja myrkytön tammiparketti sopii hyvin hirsitaloon. Oksankohdat korostavat aitoa puuta, Timberwise.

3. Sensi Pietra Grey-marmorilaatat tuovat luksuksen tuntua. Iso koko 60 x 60 cm sopii moderniin taloon, Värisilmä.

4. Pitkänukkainen viskoosimatto on käsinsolmittu korkealaatuisesta puuvillaviskoosista Intiassa, Roots Living.

5. Ruskea samettityyny on ajankohtainen hankinta, Granit.

6. Struktuuripintainen Haave-torkkuhuopa on puuvilla-pellavaa, Anno Collection.

7. Gravity-lattiavalaisimessa on komea marmorijalka, Gubi.

8. Yhden istuttava Norm Architectsin suunnittelema Offset-sohva käy muhkeasta nojatuolista, Menu.



9. Bonnet Grand-sohva on matala ja syvä sohva, johon istuu kuin pesään, Adea.

10. TS-sohvipöytä, Gubi.

11. Vaalean meripihkan värinen lasivarjostin antaa lämpimän valon. Lampunpidike messinginväristä metallia, Ellos.

12. Pyöreä CPH 20 Round-tammipöytä, Hay.

13. Neu 12- tuoli, Hay.

14. Lämpimän hunajan sävyinen pussilakanasetti on 100 % puuvillaa, Familon.

15. Pörröinen Rahka-rahi on sisustuksen katseenvangitsija, Anno Collection.

16. Lasisessa Rauha-vaasissa on kaunis metsänvihreä sävy, Anno Collection.

17. Katve-päiväpeite, 260 x 260 cm, Anno Collection.

18. Form & Refinen Origin-tuoli on valmistettu tanskalaisena käsityönä paikallisesta saarnesta, Finnish Design Shop.

19. Marimekon Oiva-astiasto täyttää 10 vuotta. Juhlavuoden astioissa on kultainen reunus.

20. Urna-maljako toistaa vedensinisen sävyä, Marimekko.

Sands

HOTEL & SPA



*Pieni pala Marrakeshiä.
Sands Hotel and Spa sijaitsee
Indian Wellsissä Kaliforniassa.*



Martyn Lawrence Bullard on yksi sisustuksen huippunimistä juuri nyt – ”modernin ei tarvitse olla hillittyä”



Jaana Haapaluoma-Höglund



Olavi Kujanen

Jos mieli seurata ja saada ideoita sisustuksen huippunimiltä juuri nyt, Martyn Lawrence Bullard on rapakon takana ehdottomasti yksi kuumimmista. Esimerkiksi Elle Decor-lehden mukaan mies kuuluu maailman 25 parhaan sisustajan joukkoon, ja sisustuksen huippujulkaisu Architectural Digest on nimennyt hänet yhdeksi maailman designin kärkinimeksi. Bullard myös loistaa suosituissa amerikkalaisissa sisustusohjelmissa Million Dollar Decorators ja Hollywood Me.

Bullardin suunnitteleman marokkolaishenkisen hotellin sisustus on kuvioiden ja tekstuurien ilotulitusta ja rohkeaa yhdistelyä.





*Voimakkaat mustavalkoiset
kuviot luovat intensiivisen
tunnelman.*

Lawrence Bullard syntyi Lontoossa Lewishamissa, mutta on sittemmin muuttanut Los Angelesiin. Hän viettää aikaansa Hollywood Hillsin -kodissaan ja Palm Springsissä 1960-luvun vapaa-asunnossaan. Mies rakastaa matkustamista, fanittaa Paul Evansin Brutalist-tuoleja ja on käyttänyt Guerlainin Vetiver-tuoksua 15-vuotiaasta asti.

– Rakastan matkustamista, koska uusien paikkojen näkeminen ruokkii sielua ja saa samalla luovuuden virtamaan, Lawrence Bullard sanoi Elle Decoration -lehdelle. Tämän väitteen pystynee allekirjoittamaan moni matkailusta innostunut.

Kaikkein paras asia Lawrence Bullardin elämässä on kuitenkin oma koira, vehnäterrieri Daisy.

– Iso, pörröinen rakkauspallero saa kaiken päivän stressin unohtumaan. Martyn Lawrence Bullardin sisustus on esimerkki siitä, kuinka moderni talo on laaja käsite. Moderni ei tarkoita, että on tehtävä asiat siten, kuin kaikki muutkin tekevät – voi yhdistellä rohkeasti erilaisia tuotteita. Modernin ei tarvitse olla hillittyä. Samalla Bullard ei myöskään suostu tinkimään laadusta tai ainutlaatuisista yksityiskohdista. Kaikki tämä yhdessä on tehnyt sisustusarkkitehdistä kuuluisan.

Lawrence Bullard on paitsi sisustanut moderneja koteja, hän on myös kiertänyt maailmalla suunnittelemassa luksushotellien ja muiden matkailukohteiden sisustusta. Esimerkiksi Château Gütsch Sveitsissä, Residencies at Seafire -kohteet Caymansaarilla ja Hotel Californian Santa Barbarassa ovat Lawrence Bullardin käsialaa.

Julkiksista Lawrence Bullardin asiakkaana ovat olleet esimerkiksi Greyn anatomia -tähti Ellen Pompeo ja huippumalli Cheryl Tiegs.



*Kontion Olavi Kujanen tapasi Martyn
Lawrence Bullardin Kaliforniassa*

Hotellihuoneissa mustan ja valkoisen taustan päälle on tuotu sinisiä ja keltaisia sävyjä pehmentämään tunnelmaa.

Kontio pohtii yhteistyötä Bullardin kanssa

Kontion asiakaskuntaa ei ole vain kotimaa, vaan yritys tekee jatkuvasti myös kansainvälistä kauppaa. Kontio vieraillee aktiivisesti kansainvälisissä tapahtumissa ja hakee maailmalta ideoita ja vaikutteita, jotka voisi yhdistää hirteen. Tarvitaan rohkeutta ja näkemysellisyyttä.

Jatkossa Kontio harkitsee yhteistyötä juuri Martyn Lawrence Bullardin kanssa. Kontio valmistaa esimerkiksi hotelleja Algeriaan, jonka kautta Lawrence Bullardin kanssa on keskusteltu yhteistyöstä.

– Käyttäisimme hänen sisustuspalveluaan. Bullardin tapa tehdä asioita on mielenkiintoinen, Kontion luova johtaja Olavi Kujanen sanoo.

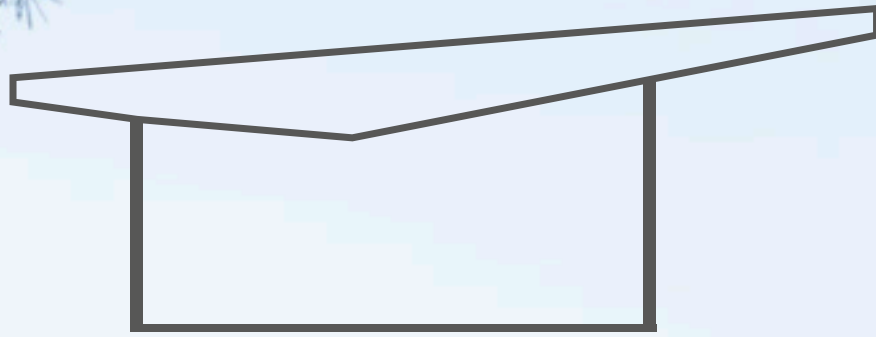
Maailmalla Lawrence Bullard on kuin supertähti, jonka nähdessään jotkut lähes pyörtyvät ja toiset tulevat pyytämään nimikirjoituksia. Silti Lawrence Bullard oli Kujanen mukaan hyvin mukava ja ihmisläheinen, kun tämä esitteli sisustamaansa marokkolaishenkistä hotelleja viime lokakuussa yleisölle Kaliforniassa Indian Wellsissä.

– Palvelualttius näkyi, vaikka mies on tähti. Hän tuli reilusti juttelemaan ja kertoi, miten taloa on tehty. Sands Hotel & Spa on vanha hotelli, joka on muunnettu ylläiseen marokkolaiseen henkeen. On rohkeat vaaleanpunaiset seinät, joista Marokon pääkaupunki Marrakesh on tunnettu. On selkeää mustavalkoista ja toisaalta erittäin rohkeaa värin käyttöä. Hotelli on todella Lawrence Bullardin kädenjäljen näköinen. Se huokuu aavikon vetovoimaa.

– Martyn kertoi saavansa aina jotkin tietyt reunaehdot ja sitten vapaat kädet. Kaikki kävijät haluavat yksilöllisyyden tunteen ja sen, että oma hotellihuone on poikkeava, Kujanen kertoo.

Graafisen mustavalkoisen kylpyhuoneen kruunaa keltainen jakkara ja messinkiset yksityiskohdat.





Sky House HUVILAT

Vapaa-aikaa tyylikkäämmillään

Vapaa-aika ja yhteys luontoon ovat suomalaisille tärkeitä. Viimeisten vuosikymmenien aikana rentoutumisen ja viihtyvyyden merkitys on korostunut vapaa-ajalla ja mökkeilyltä halutaan luksusta. Tätä silmällä pitäen suunnittelimme täysin uudenlaisen ja ennakkoluulottoman huvila- ja saunamalliston. Sky House on ympäristöarvot huomioon ottava, käytännöllinen mallisto, joka tarjoaa vaativalle mökkiasujalle nerokkaita ratkaisuja, luonnonmukaisia materiaaleja, viihtyvyyttä lisääviä mukavuuksia sekä tehokkaasti käytettyjä neliöitä.

Laatu syntyy täysin uudenlaisesta arkkitehtuurista ja tarkkaan mietityistä yksityiskohdista, joita Sky House -mallisto sisältää runsaasti. Uudenlaisten ratkaisujen ansiosta rakentaja säästää tuntuvasti kokonaiskustannuksissa.

Taivasta kurkotteleva moderni virtaviivainen Sky-kattoristikko™ vapauttaa terassin suunnittelun. Terassi on mahdollista sijoittaa vapaasti sekä rakentaa eri tasoihin. Koska terassin katto ei tarvitse tukipilareita, näkymä sisätiloista ympäröivään maisemaan on täysin esteetön.

Uudenlainen arkkitehtuuri jatkuu myös rakennuksen sisätiloissa. Kaikissa Sky House huvilamalleissa on vakiona V-mallinen leijuva sisäkatto ja minimaaliset listoitukset. Led-valonauhat ja verhoiskot voidaan sijoittaa katseilta piiloon katon syvennykseen. Sisustus saa rauhallisen ja huolitellun ilmeen, kun voit varustaa huvilasi viimeisimmällä tekniikalla ja piilottaa sen näkyvistä.

V-mallisen sisäkaton ansiosta maisemaikkunat avautuvat kahteen suuntaan. Luonnonvalon vapaa kulku, sekä esteetön näkymä luontoon pyyhkivät sisä- ja ulkotilojen rajat ja luovat viihtyisän asumiselämyksen.

Luo juuri
omanlaisesi
Sky House!



*Tutustu
sisätilojen
yksityiskohtiin
sivulta 22-23.*

Future umpiräystä

Talon linjakas pääty minimaalisella räystäällä tekee kokonaisilmeestä linjakkaan modernin.

Molemmat kattoratkaisut on saatavilla kaikkiin malleihin.

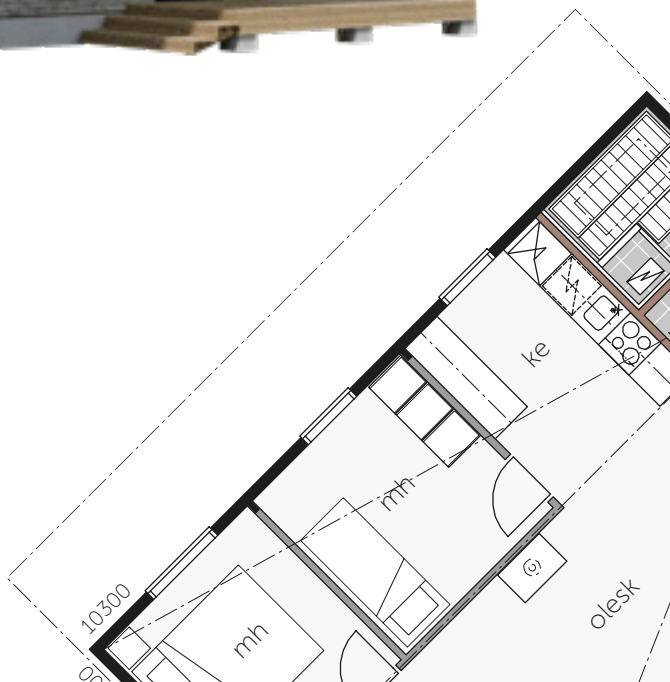


3D-räystä

Täysin uudenlainen kolmiulotteinen räystääs tekee Sky Housesta näyttävän kokonaisuuden, joka on kiinni tässä päivässä.

Pohjaratkaisut

Sky Housen ainutlaatuisen kattorakenteen ansiosta huviloissa ei tarvita kattoa kannattelevia väliseiniä tai pilareita, jolloin väliseinät ja pohjaratkaisut ovat vapaasti muunneltavissa asukkaiden elämäntyyliin sopivaksi.



TYYYLIELÄÄ

Sky Housen



Vapaa-aika uudelleen ajateltuna

Sky House 80 HUVILA

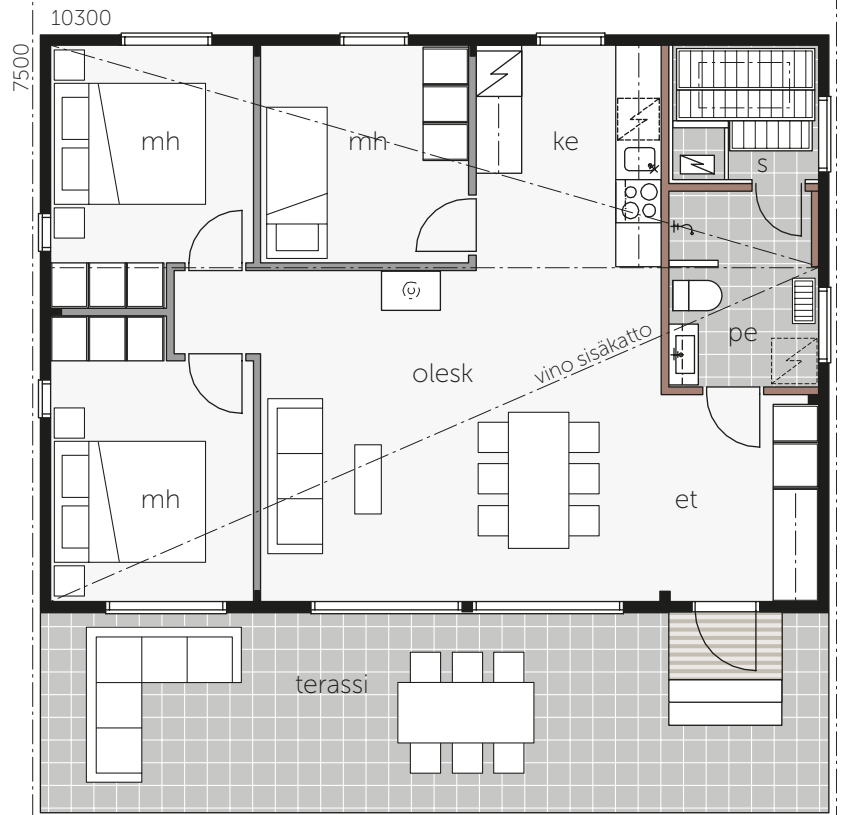


Tilasta kaiken hyödyn ottavan suunnittelun ansiosta Sky House 80 on täydellinen kakkoskoti. Malleista löytyy lähes kaikki sama kuin omakotitalossa, mutta lomailuun ja rentoon vapaa-aikaan muunnettuna. Molempia ikkunaseiniä kohti nouseva sisäkatto johdattaa katseen ja ajatukset ympäröivään luontoon

Kontio SKY HOUSE HUVILA 80A

KOKONAISKÄYTTÖALA
81 m²

KERROSALA
80 m²



Kontio SKY HOUSE HUVILA 80B

KOKONAISKÄYTTÖALA
82 m²

KERROSALA
80 m²



Kontio SKY HOUSE HUVILA 80C

KOKONAISKÄYTTÖALA
82 m² | KERROSALA
80 m²



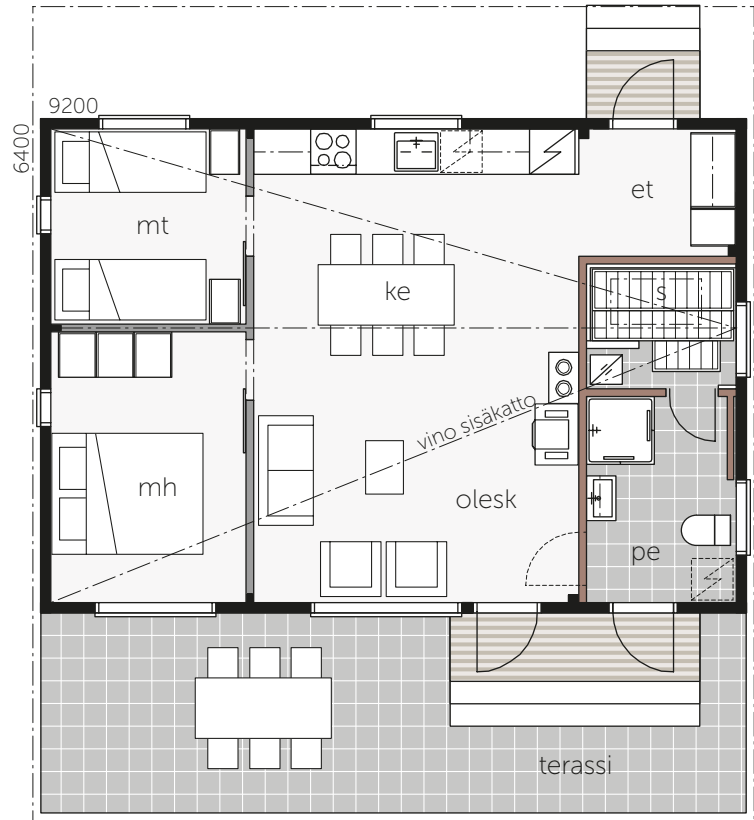
Hulpeissa Sky House 80 -malleissa on kakkoskodin tuntua. Reiluihin tiloihin mahtuu kaikki tarvittava hyvään vapaa-aikaan - sekä kolme makuuhuonetta!

Kontio SKY HOUSE HUVILA 60A

KOKONAISKÄYTTÖALA
65 m²

KERROSALA
61 m²

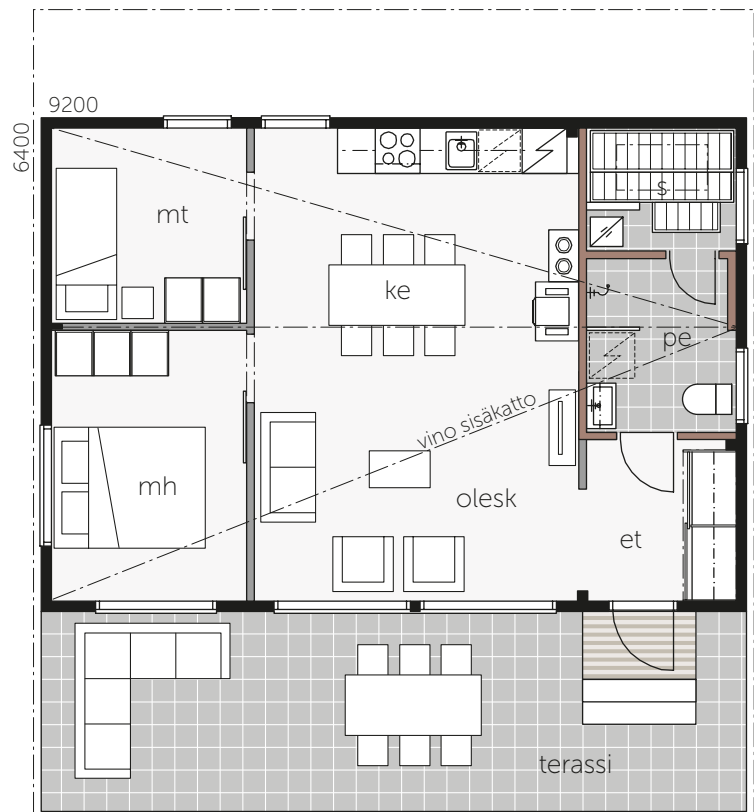
V-mallinen sisäkatto pääsee oikeuksiinsa Sky House 60 -malleissa täydellisesti. Sekä etu- että takapuolelle nouseva katto tuo uudenlaista arkkitehtonista tunnelmaa ja mahdollistaa korkeat maisemaikunat kaikkiin makuuhuoneisiin.



Kontio SKY HOUSE HUVILA 60B

KOKONAISKÄYTTÖALA
62 m²

KERROSALA
61 m²

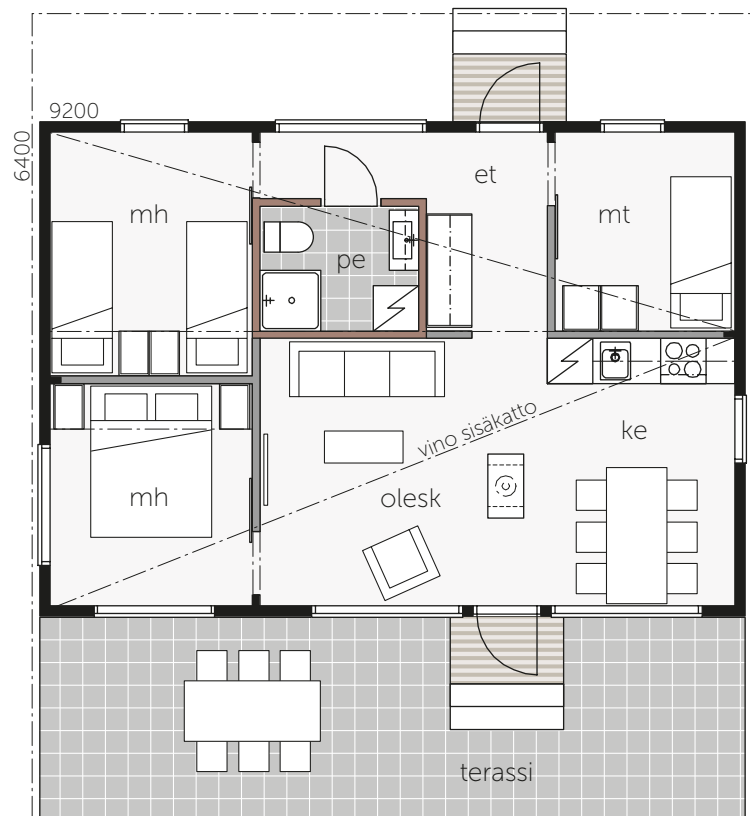




Kontio SKY HOUSE HUVILA 60C

KOKONAISKÄYTTÖALA
64 m²

KERROSALA
61 m²





Sky House 60A

KONTIOLIVING
VÄRIMAILMA

Valkosuklaa



Rento lomatunnelma syntyy vaaleiden sävyjen leikkittelystä. Sisustuksen pohjan luo vaaleanharmaat lattiat ja hirsiseinä, raikkautta tuo valkoiset väliseinät ja puunsävyinen katto. Keittiön kaksivärinen kaapisto korostaa rentoa tunnelmaa. Huonekaluissa toistuu samat väriteemat.



Sky House 60A

KONTIOLIVING
VÄRIMAILMA

Tumma suklaa



Kansainvälinen tunnelma syntyy ruskean sävyistä ja mustasta väristä yksityiskohdissa sekä keittiössä. Kontio Living -keittiössä on uusi Hampton ovimalli, joka peilaa katto-paneelin viisteiden luomaa kevyttä raitakuviota.

RYHTI

Onko tyylisi puuterimaisen pehmeää vai tummalla ryhdistettyä? Valitsemalla kumman tahansa tai sekoittamalla iloisesti, olet trendien aallonharjalla. Ja silti sisustat ajattoman tyylikkäästi.

Koonnut: Petri Hiltula
Kuvat: Valmistajat



Rento

Kattovalaisin | Design House Stockholm Cosmos

Tuoli | Design House Stockholm Torso

Vaasi | Iittala Aalto 120mm

Kynttiläteline | Menu POV Oval candle holder

Senkki | Design House Stockholm Air Sideboard Low

Sohva | Adea Harper

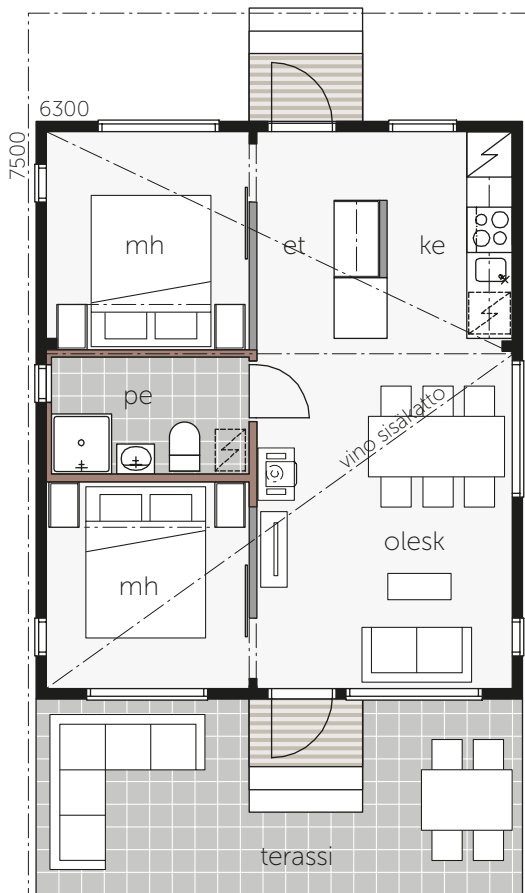
Sohvapöytä | Menu Androgyne Side Table



“*Sky House 50 on vapaa-ajan luksusta. Jokaisessa mallissa on reilusti makuupaikkoja ja valinnan mukaan joko tilava pesuhuone tai viihtyisä saunaosasto.*”

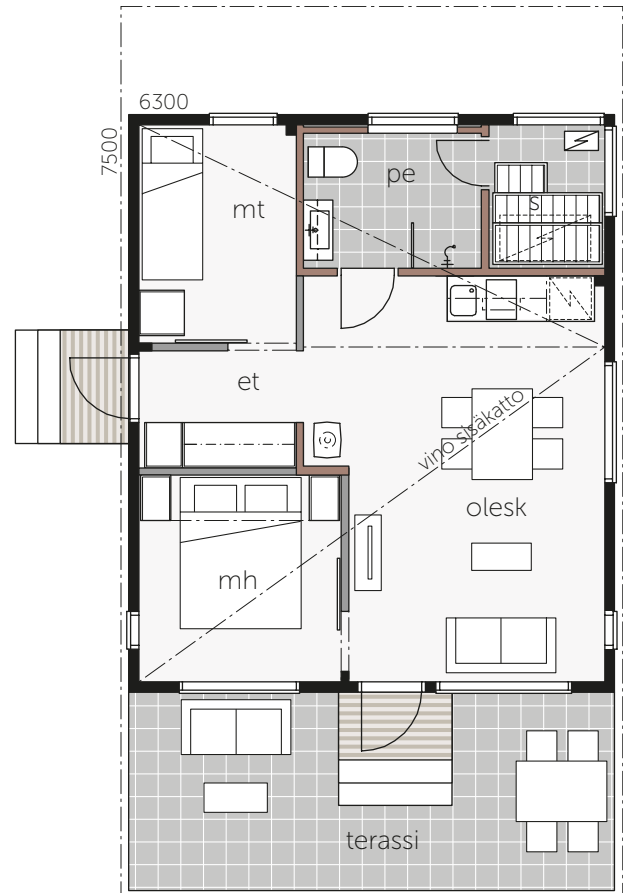
Kontio SKY HOUSE HUVILA 50A

KOKONAISKÄYTTÖALA	KERROSALA
52 m ²	49 m ²



Kontio SKY HOUSE HUVILA 50B

KOKONAISKÄYTTÖALA	KERROSALA
52 m ²	49 m ²

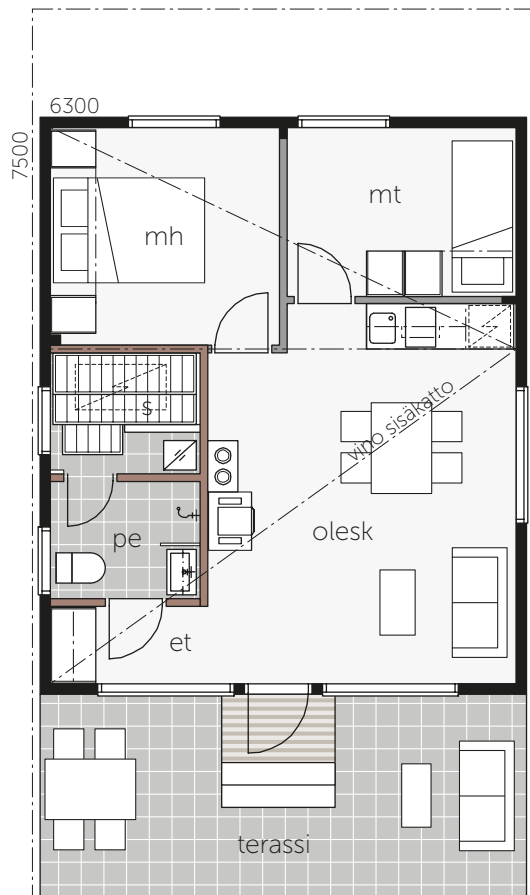




Sky House 50B Future ympärystäällä

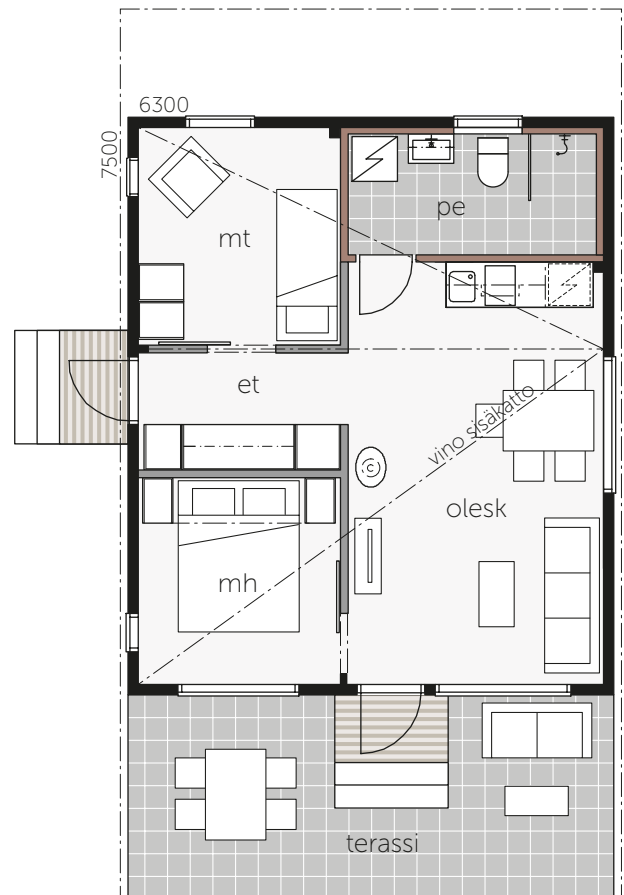
Kontio SKY HOUSE HUVILA 50C

KOKONAISKÄYTTÖALA 50 m ²	KERROSALA 49 m ²
----------------------------------------	--------------------------------



Kontio SKY HOUSE HUVILA 50D

KOKONAISKÄYTTÖALA 52 m ²	KERROSALA 49 m ²
----------------------------------------	--------------------------------



“Sky House 40 on tilaihme! 40 neliöön on mahdutettu kaksi makuutilaa, wc, keittiö ja olohuone hyvine säilytystiloineen. Korkealle nouseva katto tuo lisäksi mukavasti tilantuntua.

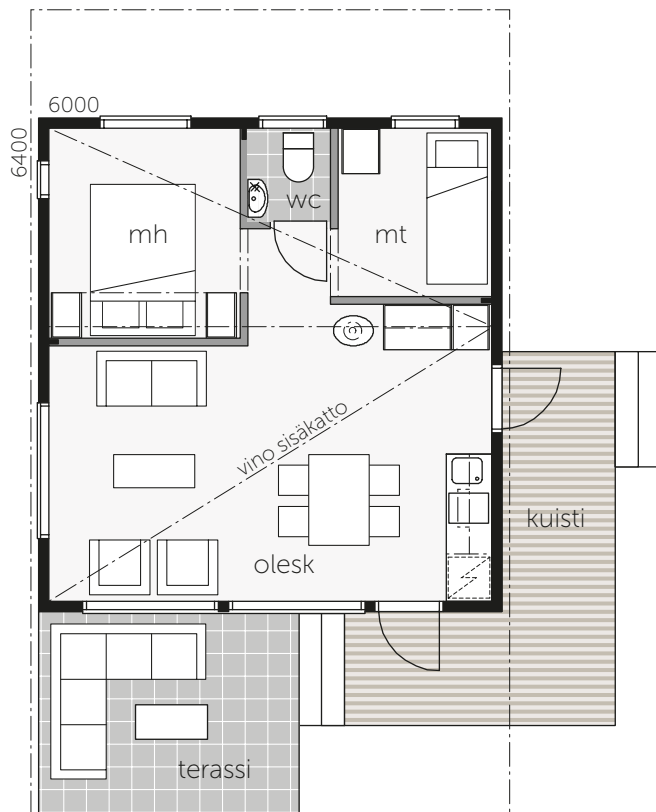


Nähtävillä Nurmijärven näyttely-alueella. Valmistuu keväällä 2020.

Kontio SKY HOUSE HUVILA 40A

KOKONAISKÄYTTÖALA
51 m²

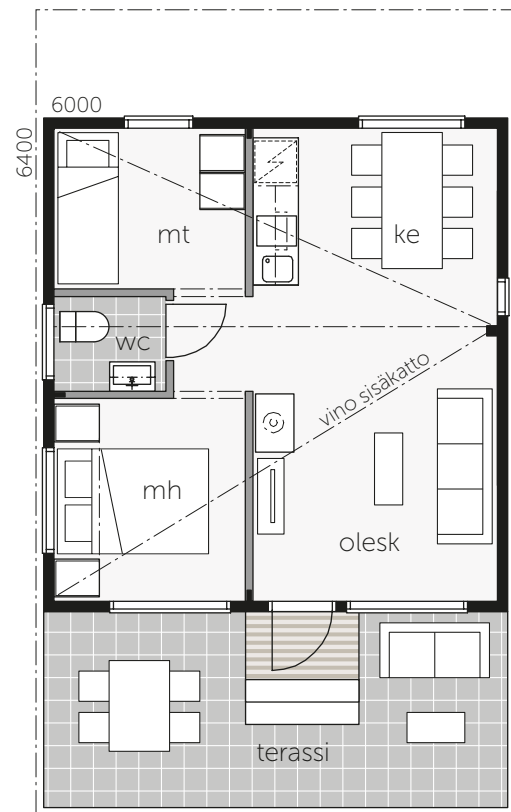
KERROSALA
40 m²



Kontio SKY HOUSE HUVILA 40B

KOKONAISKÄYTTÖALA
41 m²

KERROSALA
40 m²





Uudet minikeittöt nyt saatavilla!

Valitse vapaasti kalusteiden väri ja ovimalli sekä taso ja vetimet laajasta valikoimasta.

Lue lisää Kontio Living -lehestä.

KONTIOLIVING
KEITTYÖT

kontio.fi/living



Kontio SKY HOUSE HUVILA 30A

KOKONAISKÄYTTÖALA
31 m²

KERROSALA
30 m²

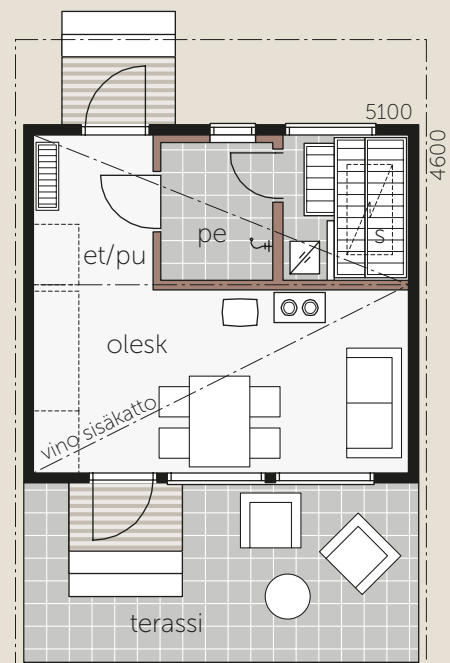


Sky House 30A ja B -malleissa on saunan ja reilun pesuhuoneen lisäksi mukavasti tilaa oleskeluun ja yöpymiseen. 30C -malli soveltuu lisämajoitukseen tai jopa matkailukäyttöön. Pohjissa näkyvillä katkoviivoilla on hahmotettu suunnitellut paikat keittiö- ja kiintokalusteille, jotka saa helposti Kontio Living -keittiömallistosta.

Kontio SKY HOUSE HUVILA 25A

KOKONAISKÄYTTÖALA
27 m²

KERROSALA
25 m²



Sky House 25 soveltuu täydellisesti samaan pihapiiriin Sky House -talon tai huvilan kaveriksi. Saunarakennusten suunnittelussa on huomioitu myös mahdollisuus minikeittiöille ja vaatekaapeille.

Kontio SKY HOUSE HUVILA 30B

KOKONAISKÄYTTÖALA
33 m²

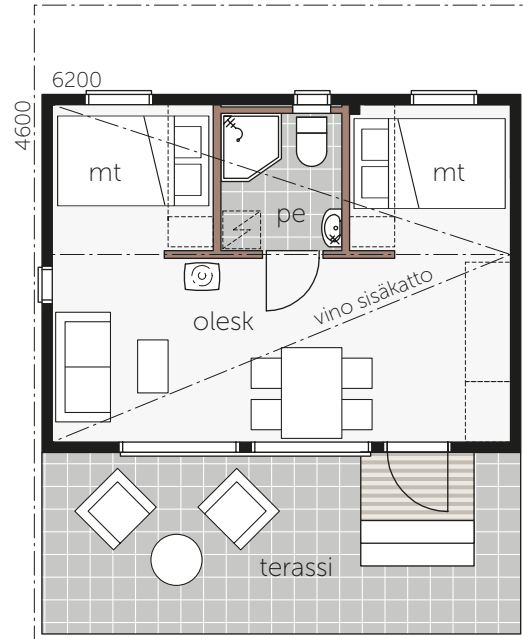
KERROSALA
30 m²



Kontio SKY HOUSE HUVILA 30C

KOKONAISKÄYTTÖALA
31 m²

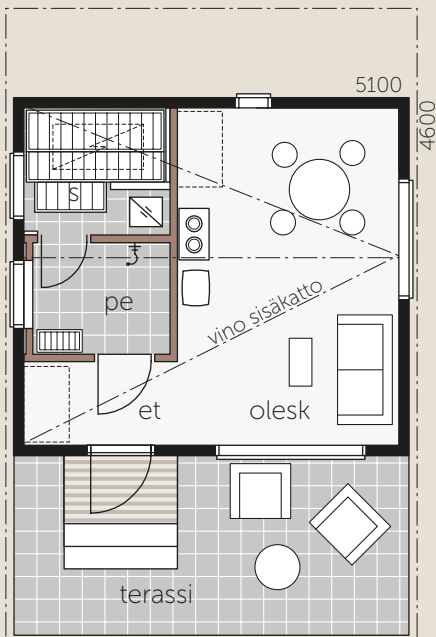
KERROSALA
30 m²



Kontio SKY HOUSE HUVILA 25B

KOKONAISKÄYTTÖALA
26 m²

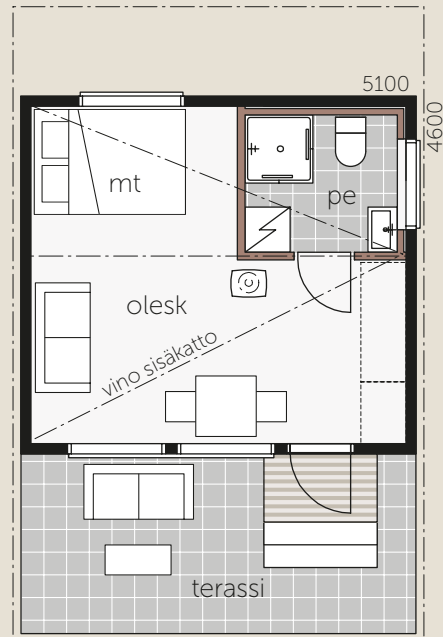
KERROSALA
25 m²



Kontio SKY HOUSE HUVILA 25C

KOKONAISKÄYTTÖALA
26 m²

KERROSALA
25 m²





Kontio Healthy Living

- TERVEELLISTÄ ASUMISTA

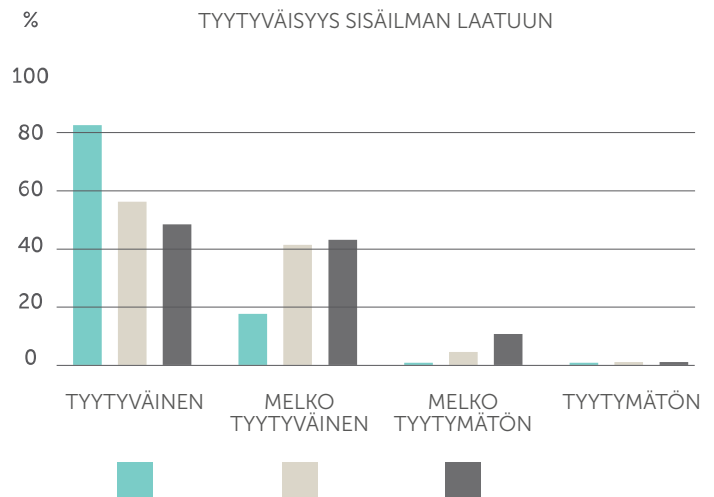
Kontion hirsirakennukset eivät vain näytä hyvältä, vaan ovat lisäksi terveellisiä asua ja elää. Kontiolla on vankka asiantuntemus terveellisistä hirsiko- deista. Kontion tuotekehitystiimi tekee yhteistyötä alan johtavien asiantuntijoiden kanssa terveellisen kodinsuunnittelun kehittämiseksi ja asukkaiden päivittäiseen hyvinvoinnin lisäämiseksi. Kontion Healthy Living™ pohjautuu 45 vuoden kokemuk- seen terveellisestä asumisesta ja rakentamisesta.

LUONNOLLISET ANTIBAKTEERINEN ARKTINEN MÄNTY

Kontion käyttämä raaka-aine on aito arktinen mänty. Kontio Arctic Pine™ mänty on vahvaa, kaunista ja erittäin kestävä. Puu saa kasvaa hitaasti vahvaksi Pohjois-Suomen puhtaissa luonnonmetsissä, kaukana kaupungeista ja teolli- suusalueista. Arktisella männyllä on myös muita ominaisuuksia, jotka tekevät siitä erinomaisen rakennusmateriaalin. Kontio Arctic Pine™ sisältää monia antibakteerisia aineita, jotka tarjoavat sisäänrakennetun suojamekanismin kosteutta, sieniä ja haitallisia mikrobeja vastaan. Kontio-talot ovat kestäviä ja terveellisiä, vaikka ne olisi rakennettu sateisille ja kosteille alueille.

ASTMAATIKON JA ALLERGIKON YSTÄVÄ

Vietämme parhaimmillaan jopa 90 prosenttia ajastamme sisätiloissa. Tästä syystä terveen rakennuksen ja hyvän sisäilman merkitys korostuu hyvinvoinnin ja terveyden kannalta. Kontion hirsitalossa on hyvä hengittää. Suomessa tehty tutkimus osoittaa, että hirsitalossa asuvat ihmiset ovat tyytyväisempiä sisäil- man laatuun kuin tiili- tai puurunkoisissa taloissa asuvat. Luonnonmukaisen hirren eristyskyky on erinomainen ja se tasaa tehokkaasti sisäilman lämpöä ja kosteutta eri vuodenaikoina, tarjoten hyvinvointia edistävän ympäristön elää.



HYVÄKSI SYDÄMELLE

Tutkimukset ovat osoittaneet, että massiivipuusta rakennetuilla taloilla voi olla myönteisiä terveysvaikutuksia, etenkin kouluympäristössä. Itävaltalaisessa tut- kimuksessa tutkittiin erilaisten rakennusmateriaalien vaikutusta opiskelijoiden sykkeeseen. Tulokset osoittivat, että luokkahuoneissa, joissa oli massiivipuiset seinät, oppilaiden sydämen lyöntitiheys ja stressitaso keskimäärin madaltuivat.

LÖYDÄ LUONTOYHTEYS

Luonto antaa meille elinvoimaa. Luonnon ollessa lähellämme stressimme vähenee ja energiatasomme lisääntyvät. Luonto voi toimia myös luovuuden ja inspiraation lähteenä. Voimme nauttia luonnosta eri tavoin, niin metsässä liikkumalla, kauniita maisemia katselemalla kuin myös hirsitalossa asumalla. Kontion hirsitalossa sinulla on luonto myös sisätiloissa.

Kunnioituksesta luontoon



Kontio ArcticPine™ -mänty on 100 % suomalaista lujaa laatua, joka on kasvanut napapiirin tuntumassa Pohjois-Suomen puhtaassa luonnossa. Kontion käyttämät puut tulevat lähimetsistä 200 kilometrin säteellä tehtaasta. Näin kuljetusmatkat ja päästöt pysyvät minimissä. Kaikki puutavara on PEFC-sertifioitua, joka on tae kestävästä metsänhoidosta. Kontio istuttaa 4 puuntainta jokaista käyttämäänsä puuta kohti. Suomen metsien kasvu kiihtyy jatkuvasti ja ylittää vuotuisen puuston poistuman, joten metsävaranto karttuu kaiken aikaa.

HIILINIELU

Puu koostuu pääasiassa vedestä ja hiilestä selluloosan muodossa. Puun kasvaessa se sitoo itseensä noin tonnin hiilidioksidia (CO₂) yhtä kuutiometriä kohti vapauttaen samalla hapetta ilmaan. Hiilidioksidi pysyy varastoituneena puussa myös hirsiseinän muodossa. Näin ollen puun käytön lisääminen rakentamisessa on tehokas keino jarruttaa kasvihuonekaasupäästöjä.

YMPÄRISTÖYSTÄVÄLLINEN EKOTALO

Puu on sataprosenttisesti uusiutuva ja siten erinomainen valinta rakennusmateriaaliksi. Käyttämällä puuta uusiutumattomien materiaalien sijaan vähennämme ympäristövaikutuksia. Puun jalostus vaatii vain murto-osan energiasta verrattuna muihin rakennusmateriaaleihin, kuten teräkseen, betoniin, muoviiin tai metalliin. Kontion hirsirakennuksen hiilijalanjälki on selkeästi pienin verrattuna muihin rakennusmateriaaleihin. Nykyaikaisella teknologialla valmistettu hirsirakennus on tiivis ja energiatehokas. Hirsi tasaa rakennuksen lämpötilaeroja ja vähentää niin lämmitys- kuin viilennystarvetta, säästää runsaasti energiaa.

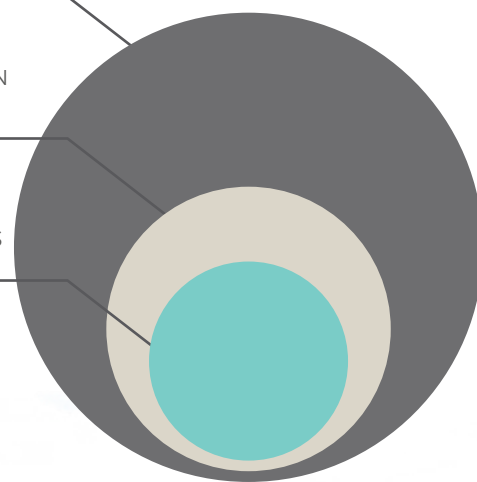
ENERGIAPOSITIIVINEN TUOTANTO

Kontion tehdas tuottaa enemmän energiaa kuin mitä se käyttää. Tuotannossa tukin joka ikinen osa hyödynnetään. Puun sahauksesta syntyvä hake sekä kuori toimitetaan lämpövoimalaan, jossa siitä tuotetaan lämpöenergiaa. Kaatopaikkajätettä synny ollenkaan.

KIVIRUNKOINEN
RAKENNUS
30 tn

PUURUNKOINEN
RAKENNUS
20 tn

KONTIO
HIRSIRAKENNUS
14 tn





Pop-kanteletar Ida Elina.

SmartLogin™ myötä saa mielikuviutus lentää vapaasti

– Kontio avasi uuden painumattoman hirren tuotantolinjaston

  Jaana Haapaluoma-Höglund

“I got a brand new style, so hello world”, laulaa pop-kanteletar Ida Elina omalla vahvalla ja repäisevällä, karismaattisella otteellaan. Osa satapäisestä kutsuvierasjoukosta taputtaa tahtia, osa hyräilee Ida Elinan musiikin mukana. Samalla vieraat vaihtavat kuulumisia suomeksi, englanniksi ja ranskaksikin. Tavalliset kontiolaiset, lehdistön edustajat, ulkomaiset arkkitehdit, pudasjärviset vaikuttajat, Suomen pääministeri, kaikki juttelevat rennosti keskenään.

Porotäytteisiä riisipiirakoita ja kuplajuomaa vieraat nauttivat hirsinippujen päältä. Pitkien, raikkaan tuoreen puun väristen hirsien päälle on asetettu valkoiset pöytäliinat. Pöytäliinojen alta pilkistävistä hirsien päistä näkyy hyvin niiden rakenne: pystylamelleja vaakalamellien välissä. Se rakenne, joka tekee Kontion SmartLog™-hirrestä ainutlaatuisen.

Vietetään Kontion painumattoman SmartLog -hirren tehtaanaavajaisia Pudasjärvellä tammikuun loppulla 2019. Yritys on rakentanut SmartLogia varten kaksi uutta tuotantolinjaa, jotka mahdollistavat entistä haastavampien yksityis- ja julkisrakennusten rakentamisen painumattomasta hirrestä.

Jo ennen laajennuksia Kontion tehdas oli maailman suurin hirsitalotehdas, mutta nyt tehdas pystyy tekemään vielä kaksi kertaa enemmän niitä hirsia, joista se tuottaa valmiita taloja Suomeen ja noin 30 maahan ulkomaille. Uusi tehdas tietää helppoutta ja sujuvuutta kaikille Kontion asiakkaille, sekä lamellihirren että SmartLogin valinneille.

– Me Kontiolla käytämme suunnittelussa, tuotekehityksessä ja mallistokehityksessä viimeistä huippu-

teknologiaa varmistaaksemme asiakkaalle parhaan lopputuloksen. Tästä esimerkkinä nyt virallisesti avattava SmartLog -linjasto, sanoo PRT-Forest -konsernin toimitusjohtaja Mika Rytty juhlapuheessaan.

Varsinkin uuden SmartLog -linjaston myötä Kontion on mahdollista toimittaa alusta loppuun talo, joka on paitsi terveellinen, turvallinen ja kestävä, myös viimeistä yksityiskohtaa myöden huippumoderni ja helppohoitoinen. Samalla uusi tehdas on satsaus pohjoissuomalaiseen osaamiseen ja ympäristöystävälliseen rakentamiseen.

– Kaikkea toimintaamme leimaa eettisyys ja pyrkimys ekologisiin, oikeudenmukaisiin, vastuullisiin ratkaisuihin, Rytty jatkaa.



Pääministeri Juha Sipilä avasi tuotantolinjan.



Vaikka tehdashallissa oli paljon tilaa, loi suuri vierasmäärä tiiviin ja iloisen tunnelman.



MIKÄ SMARTLOG?

SmartLog on Kontion oma tavamerkkisuojattu älyhirsi, joka erottaa Kontion kehittämät ja valmistamat painumattomat hirret muiden hirsivalmistajien hirsistä. Kontion SmartLog on markkinoiden edistyksellisin ja aidosti painumaton hirsi.

Kontion SmartLog vastaa kuluttajien ja arkkitehtien tarpeeseen saada rakentaa hirrestä, joka olisi yhtä aikaa luovuutta inspiroiva ja käytännöllinen.

Käyttäjien toiveesta SmartLog on ennen kaikkea aidosti painumaton. Se tarkoittaa, että hirren rakenne itsessään on suunniteltu painumattomaksi. Ei siis tarvita mitään hirren ulkopuolista apuvälinettä, jotta rakenne olisi painumaton.

Tarkemmin SmartLogin mallisuojaattu rakenne perustuu pystypuulamelleihin, jotka on aseteltu vaakalamellien lomaan. Normaalisti vaakalamelli painuu hieman, mutta pystypuulamelli sen kaverina estää painumisen. Täydellisesti. SmartLog ei siis painu ollenkaan. Lamelleja toisissaan pitävä liima on uretaanipohjaista, ohutta, hengittävää ja ympäristöystävällistä. Lisäksi eristeet on sijoitettu pystylamellien kohdalle, jolloin ne pysyvät tiiviisti paikallaan.

SmartLog on kuitenkin myös paljon muuta kuin vain painumaton. Älykkään hirren ansiosta rakentaja voi suunnitella isoja seinäkorkeuksia, yhdistää eri materiaaleja helposti, luoda isoja ikkunoita, tehdä minimalistisia nurkkarakaisuja sekä jättää talotekniikan ja



KONTIO SMART LOG™

“Sky House talot ja -huvilat rakennetaan SmartLog hirrestä.”

listat piiloon. Suunnitella voi paljon monipuolisemmin. Samalla myös esimerkiksi korkeiden kerrostalojen rakentaminen hirrestä tulee mahdolliseksi.

– SmartLog muuttaa koko hirsi-ideologian. Sen myötä saa mielikuvitus lentää vapaasti, kertoo Kontion luova johtaja Olavi Kujanen.

YMPÄRISTÖYSTÄVÄLLINEN VALINTA

Suomessa ja maailmalla tehtaanavajaisiin kuuluu yleensä nauhan leikkaus. Tähän usein pyydetään valtionjohdosta mahdollisimman korkeaa edustusta. Kontion SmartLog -tehtaan syvänsinisen nauhan leikkaa Suomen pääministeri Juha Sipilä, hymyssä suin yhdessä PRT-Forest -konsernin toimitusjohtaja Mika Rytyn ja Kontion toimitusjohtaja Keijo Anttilan kanssa. Yleisön ilmeet olivat haltioituneet, onnelliset. Taputuksia ja iloisia naurahuksiakin kuuluu.

Seremonian jälkeen Kontion tehtaanojohtaja Tapio Anttonen aloittaa tehdaskierroksen. Hän näyttää Sipilälle ja muille vieraille tuotantolinjaston alkupään sekä valvomon.

– Uuden linjaston ansiosta tukista saadaan tehtaal-



“SmartLog taloja löytyy jo Suomen lisäksi Euroopasta.”

la entistä isompi osa hyödynnettyä valmiin hirren tuotantoon, Anttonen esittelee.

Pääministeri vaikuttaa aidosti kiinnostuneelta ja kyselee Anttoselta SmartLogin ominaisuuksista. Mitäs lankkuja ja mitä kokoja tässä käytetään, mihin Kontion mallisuoja perustuu? Ministeri näyttää vakuuttuneelta.

– On tosi hienoa olla täällä ja nähdä tämä uusi innovaatio, joka tulee hirsirakentamista huomattavasti yleistämään. Jos suomalainen haluaa tehdä ympäristöteon, luonnollinen valinta olisi silloin hirsitalo, Sipilä kommentoi.

Kontion hirsitalo on ympäristöystävällinen valinta, sillä massiivipuun on erittäin tehokas hiilinielu. Metsässä kasvaessaan puu nimittäin varastoi itseensä hiiltä ilmakehästä. Vaikka puu kaadetaan ja rakennetaan seinäksi, pysyy hiili siihen varastoituneena koko puun elinkaaren ajan, jopa satoja vuosia.

Koska SmartLogin myötä hirsirakentaminen on entistä helpompaa ja monipuolisempaa, hirrestä voidaan nyt rakentaa enemmän niin omakotitaloja kuin julkisia kohteitakin. Ja koska hirrestä voidaan rakentaa enemmän, juuri SmartLog -tehdas on investointi paremman ilmaston hyväksi. Kontio tekee osansa ilmastonmuutoksen pysäyttämiseksi.

– Ilmastonmuutos on muuttanut toimintaamme ja ajatteluamme merkittävästi, ja todennäköisesti tulee tekemään sitä vieläkin enemmän kuin tänään osaamme edes kuvitella, Mika Rytty sanoo.



Sveitsiläisen arkkitehdin Jean Michel Martignonin suunnittelema SmartLog -talo Alpeilla.

NÄIN ONNISTUT HIRSITALON KÄSITTELYSSÄ

VIISI VINKKIÄ HIRSISEINIEN KÄSITTELYYN:

1. KÄSITTELY LISÄÄ HIRSIPIINNAN IKÄÄ

Hirsi- tai muuta puupintaa ei kannata jättää käsittelemättä. Kuullote tai peittosuoja suojaa pintaa puun elämisestä johtuvilta vaurioilta ja pitää sen kauniina pidempään.

2. VALITSE HENGITTÄVÄ TUOTE

Hirren kosteusvaihtelu on huomattavasti suurempi kuin puupaneelin, joten hirren pintaan suositellaan ohutta ja hengittävää suojakäsittelyä.

3. VÄRIN VALINTA

Värittömät suojat syventävät puun luonnollista värisävyä. Sävytetty tuote suojaa puuta auringon uv-säteilyltä ja ehkäisee puun tummumista. Läpikuultavassa tuotteessa alustan väri vaikuttaa aina lopputulokseen. Kokeile tuotetta ensin irtolaudalle ja varmista sävy koesivelyn avulla.

4. MUISTA ESIVALMISTELUT

Likaisella pinnalla peittosuoja tai kuullote ei pysy, joten käsiteltävä pinta on aina puhdistettava liasta, pölystä ja muista epäpuhtauksista. Poista myös irtoava ja heikosti kiinni oleva pinnoite. Jos huoltomaalaus tehdään kuullotteella, tulee mahdollinen peittävä maali poistaa kokonaan ennen käsittelyä. Pohjusta paljaat puupinnat WOODEX AQUA BASE Pohjustepuunsuojalla.

5. KUNNON TYÖVÄLINEET

Huonot tai väärät työvälineet voivat pilata maalausjäljen. Valitse työväline pinnan, tuotteen ja halutun jäljen mukaan. Pyyhi roiskeet ja valumat välittömästi, etteivät ne näy lopputuloksessa.



KAUNIS KUULLTOPINTA KUULLOTTEELLA

Vesiohenteinen, läpikuultava ja hengittävä WOODEX AQUA CLASSIC Kuullote, joka jättää puunsyyt kauniisti näkyviin. Erinomainen UV-suojaja säänkesto.

HUIPPUKESTÄVÄ HYBRIDISIDEAINE



NE HENGITTÄVÄT PEITTOSUOJAT

Tyylikäs ja kestävä suoja hirsitaloille syntyy VISA Peittosuojalla tai VISA PREMIUM Erikoispeittosuojalla. Vesiohenteiset, hengittävät peittosuojat sopivat erinomaisesti myös kuultavien ja peittävien maalipintojen huoltomaalaukseen.



Kahvila ja juhlatila
Gallen-Kallelan museon pihapiirissä.
Yksityistilaisuudet
Kokoukset

TARVASPÄÄ

CAFEZOCERIA

info.tarvaspaa@gmail.com
www.tarvaspaa.fi www.cafezoceria.fi



Sky Houseesi

Viisi askelta omaan

1. Valitse tarpeisiisi parhaiten sopiva pohjaratkaisu. Lisää vaihtoehtoja löytyy **kontio.fi**
2. Valitse tavallinen tai 3D-räystä.
3. Ota yhteyttä lähimpään Kontio-myyjääsi. Löydät kaikki myyjät **kontio.fi**
4. Voit Kontio-myyjän kanssa tehdä pohjaratkaisuun tarvittavat muutokset. Valitse Kontio Living värimaailmoista suosikkisi. Saat Kontio-myyjältä tarjouksen valintojesi mukaan.
5. Kaupanteon jälkeen pääset viimeistelemään valitsemasi Kontio Living -värimaailman ja tarkentamaan Kontio Living keittiö- ja kiintokalusteiden suunnitelmat.



www.kontio.fi



[KontiotuoteOy](#)



[@kontiofi](#)



[KontioLogHouses](#)



S.A.L.I.

SHOP & SHOWROOM

Korkeavuorenkatu 2, 00140 Helsinki
p. 040 772 2028

www.sisustusliikesali.fi

